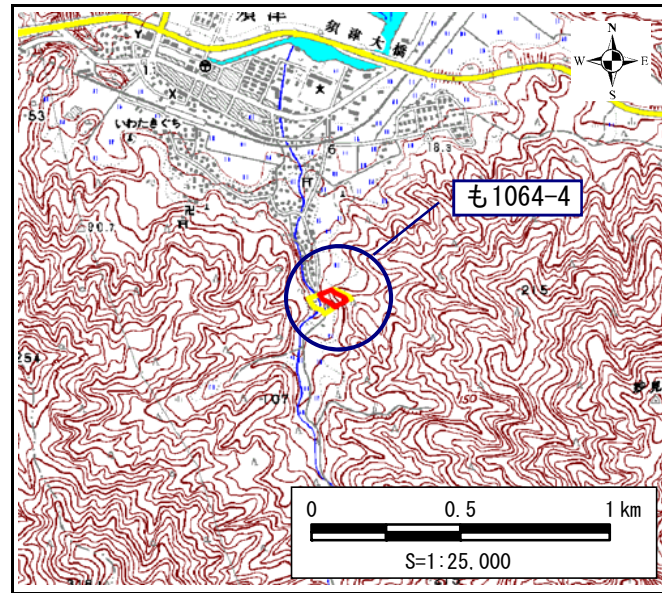


土砂災害警戒区域・土砂災害特別警戒区域 位置図



この地図は、国土地理院長の承認を得て、同院発行の数値地図25000 (地図画像) を複製したものである。
(承認番号 平24情複、第580号)

| | |
|---------|---------|
| 自然現象の種類 | 急傾斜地の崩壊 |
| 区域番号 | も1064-4 |
| 区域名 | 須津N |
| 所在地 | 宮津市須津地区 |

| | | |
|------------|--|--|
| 土砂災害警戒区域 | | |
| 土砂災害特別警戒区域 | 土石等の(移動)高さが1m以下の場合 土石等の移動による力が100kN/m ² を超える区域 | |
| | 土石等の堆積の高さが3mを超える区域 | |
| | それ以外の区域 | |

| | |
|---------------------------------|-------|
| 移動による力の最大値 (kN/m ²) | 133.2 |
| 移動高の最大(m) | 1.0 |
| 堆積による力の最大値 (kN/m ²) | 13.9 |
| 堆積高の最大(m) | 2.8 |

土砂災害警戒区域・土砂災害特別警戒区域 区域図

