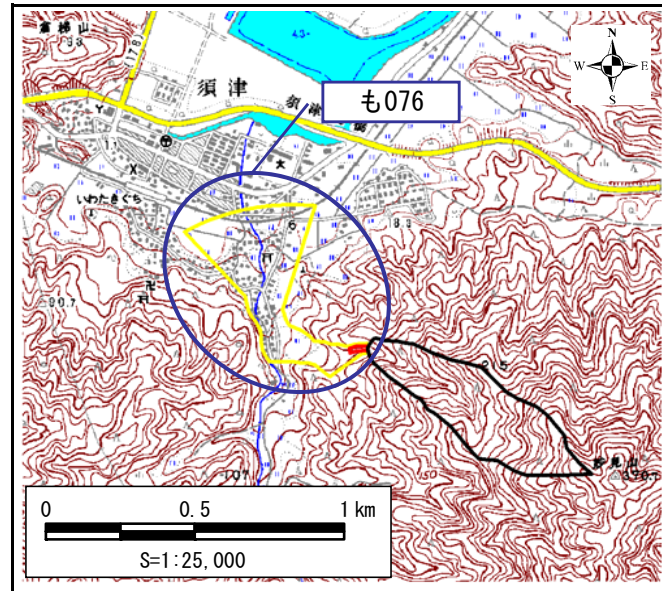


土砂災害警戒区域・土砂災害特別警戒区域 位置図



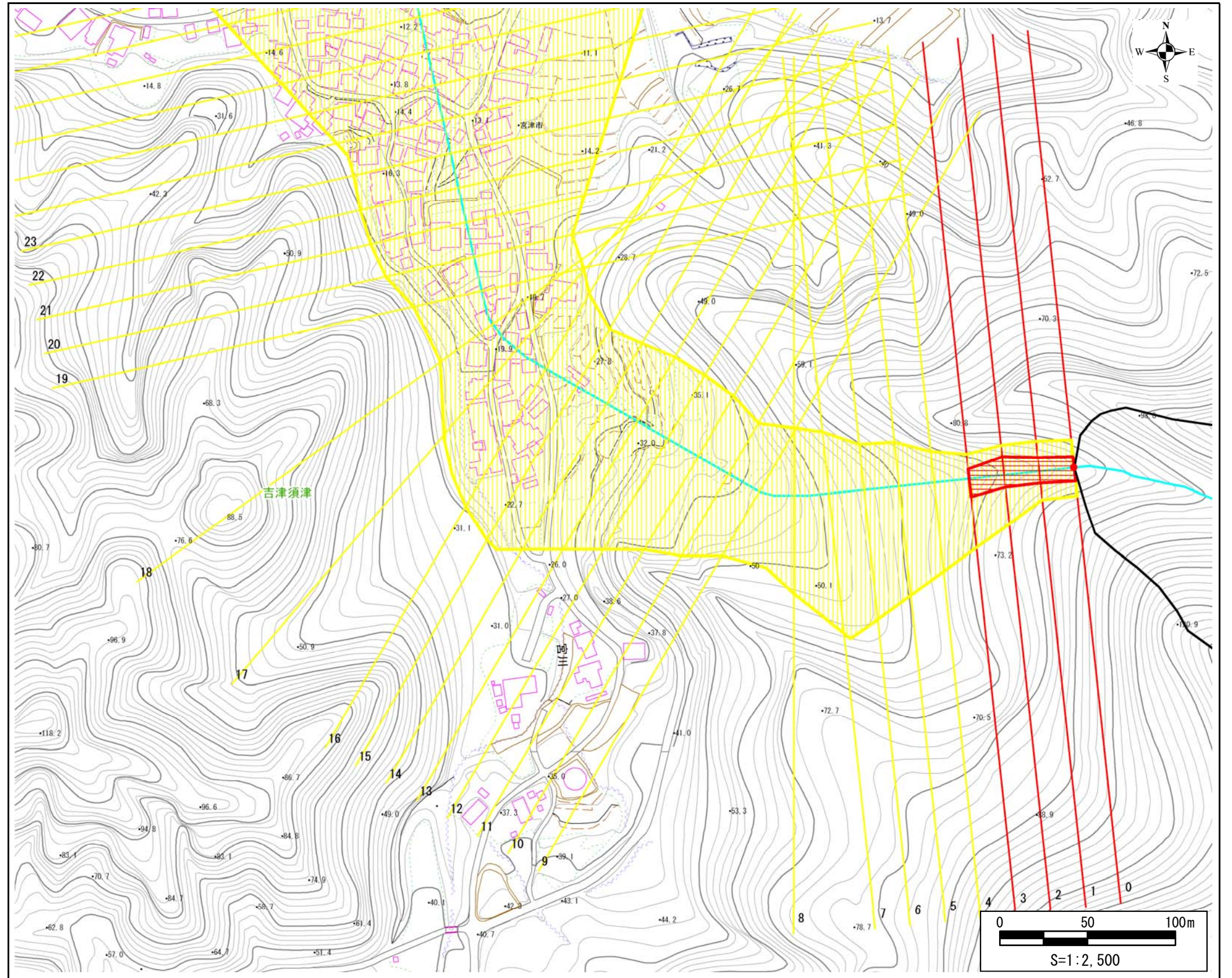
この地図は、国土地理院長の承認を得て、同院発行の数値地図25000 (地図画像)を複製したものである。
(承認番号 平24情複 第580号)

| | |
|---------|---------|
| 自然現象の種類 | 土石流 |
| 区域番号 | も076 |
| 区域名 | 奥山 |
| 所在地 | 宮津市須津地区 |

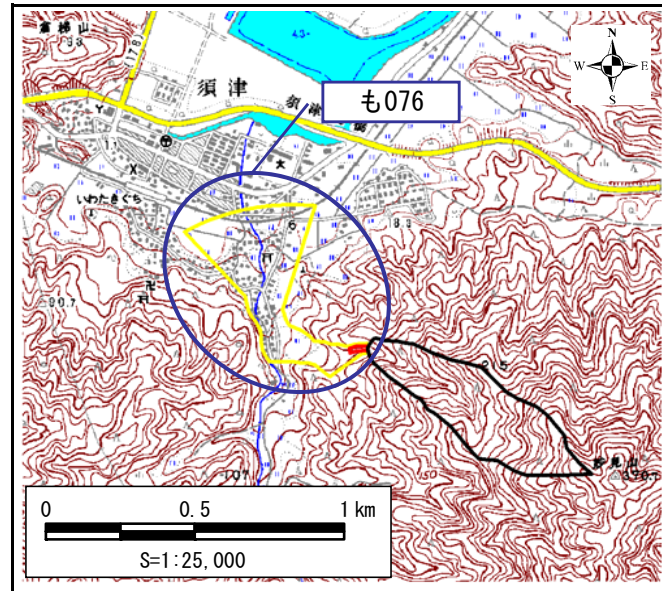
| 土砂災害警戒区域 | | |
|----------|---|--|
| 土砂災害警戒区域 | 土石流の 高さが1m を超える区 域 | |
| | 土石流により建築物に作用すると想定される力が50kN/m ² 以下の区域 | |
| | 土石流の高さが1m以下の区域 | |

| | |
|--|------|
| 土石流により建築物に作用すると想定される力の大きさの最大(kN/m ²) | 25.7 |
| 最大の力が作用する時の土石流の高さ(m) | 0.8 |

土砂災害警戒区域・土砂災害特別警戒区域 区域図



土砂災害警戒区域・土砂災害特別警戒区域 位置図



この地図は、国土地理院長の承認を得て、同院発行の数値地図25000 (地図画像)を複製したものである。
(承認番号 平24情複 第580号)

| | |
|---------|---------|
| 自然現象の種類 | 土石流 |
| 区域番号 | も076 |
| 区域名 | 奥山 |
| 所在地 | 宮津市須津地区 |

| | | |
|------------|--|--|
| 土砂災害警戒区域 | | |
| 土砂災害特別警戒区域 | 土石流の 高さが1m を超える区 域 | |
| | 土石流により建築物に作用すると想定される力が50kN/m ² を超える区域 | |
| | 土石流の高さが1m以下の区域 | |

| | |
|---|------|
| 土石流により建築物に作用すると想定される力の大きさの最大 (kN/m ²) | 25.7 |
| 最大の力が作用する時の土石流の高さ (m) | 0.8 |

土砂災害警戒区域・土砂災害特別警戒区域 区域図

