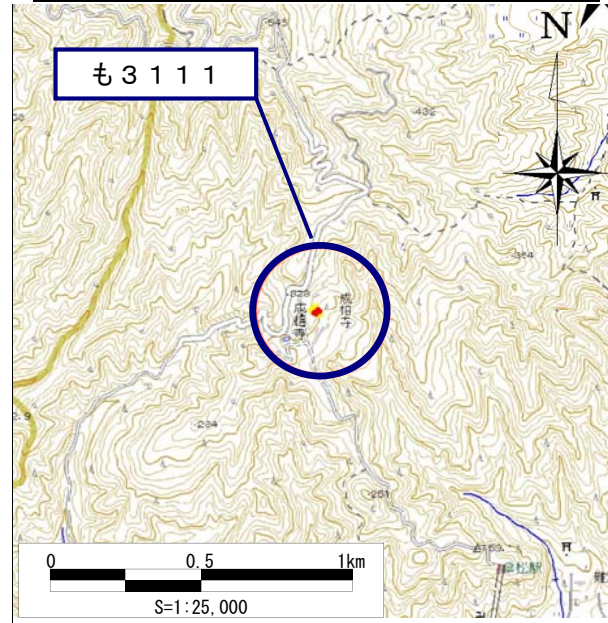


土砂災害警戒区域・土砂災害特別警戒区域 位置図

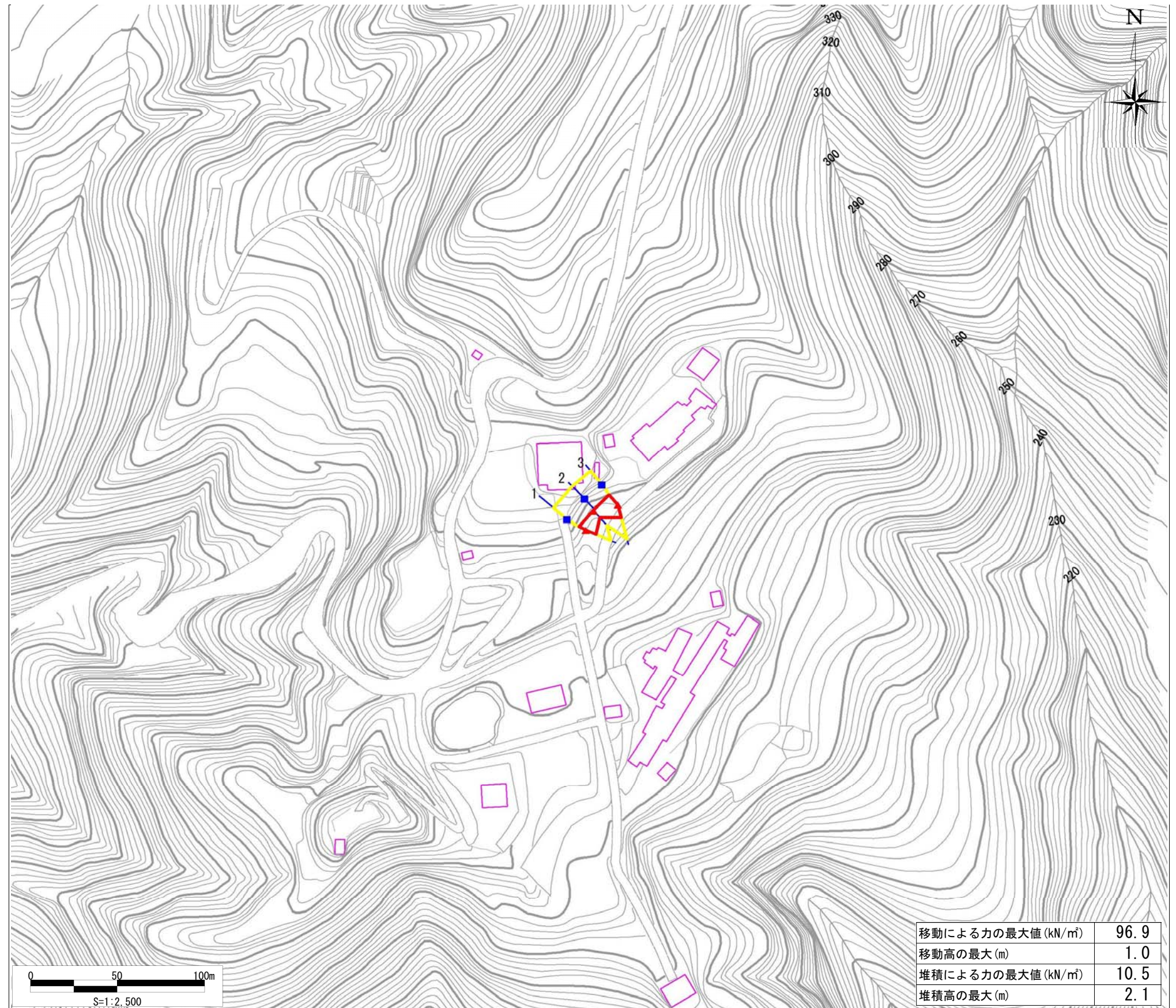


・この地図は、国土地理院長の承認を得て、同院発行の数値地図25000（地図画像）を複製したものである。  
（承認番号 平23情複、第415号）

自然現象の種類	急傾斜地の崩壊
区域番号	も3111
区域名	成相寺B
所在地	宮津市成相寺地区

土砂災害警戒区域		
土砂災害特別警戒区域	土石等の（移動）高さが1m以下の場合 土石等の移動による力が100kN/m <sup>2</sup> を超える区域	
	土石等の堆積の高さが3mを超える区域	
	それ以外の区域	

土砂災害警戒区域・土砂災害特別警戒区域 区域図



移動による力の最大値 (kN/m <sup>2</sup> )	96.9
移動高の最大 (m)	1.0
堆積による力の最大値 (kN/m <sup>2</sup> )	10.5
堆積高の最大 (m)	2.1