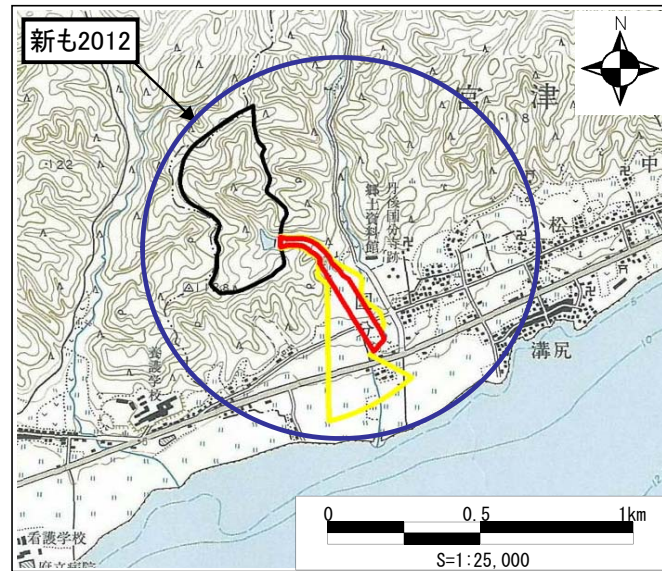


土砂災害警戒区域・土砂災害特別警戒区域 区域図

土砂災害警戒区域・土砂災害特別警戒区域 位置図

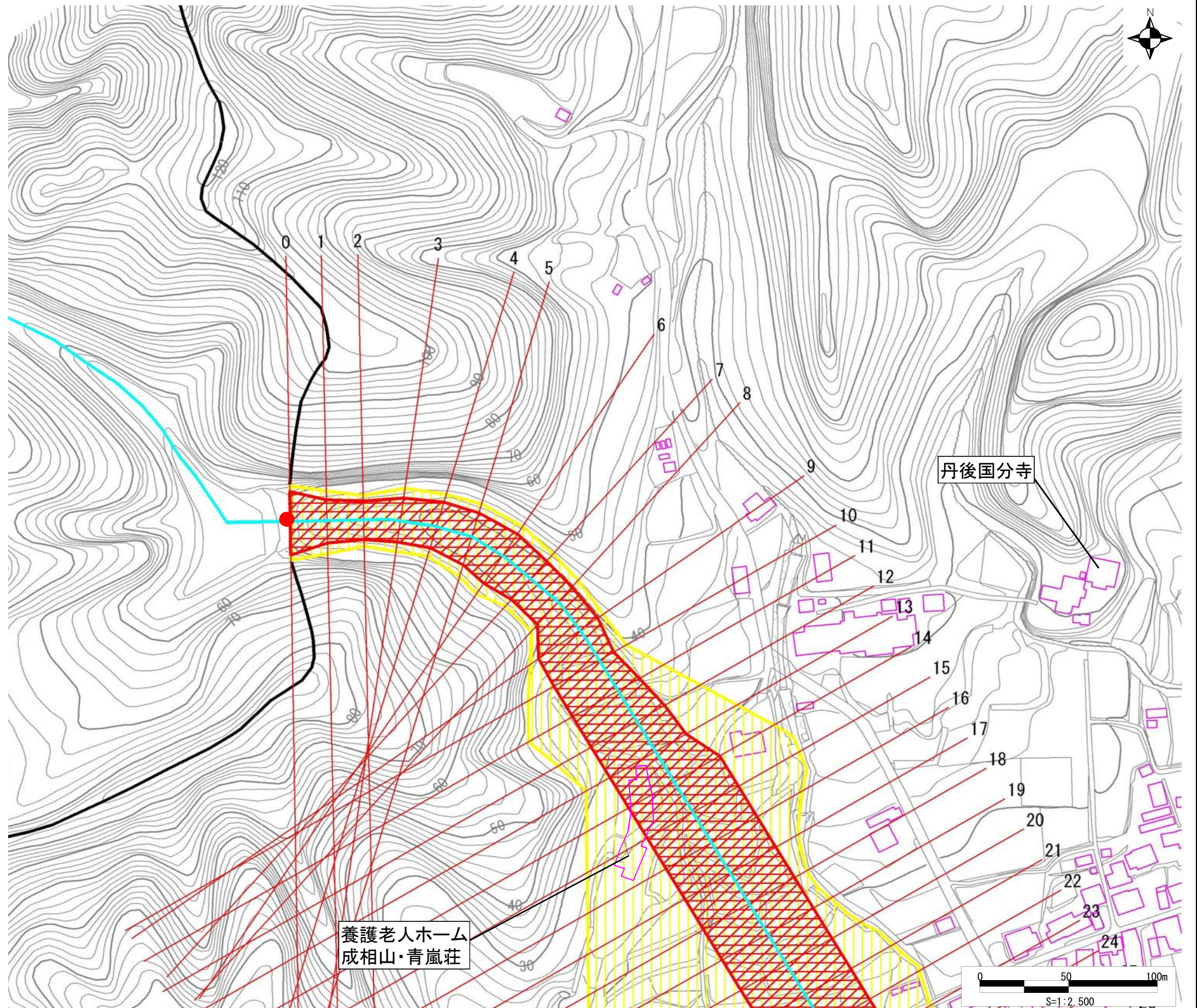


・この地図は、国土地理院長の承認を得て、同院発行の数値地図25000(地図画像)を複製したものである。(承認番号 平23情復、第415号)

|         |         |
|---------|---------|
| 自然現象の種類 | 土石流     |
| 区域番号    | 新も2012  |
| 区域名     | 国分1     |
| 所在地     | 宮津市国分地区 |

|  |      |
|--|------|
| 土石流により建築物に作用すると想定される力の大きさの最大(kN/m <sup>2</sup> ) | 28.1 |
| 最大の力が作用する時の土石流の高さ(m)                             | 2.1  |

|            |                 |  |
|------------|-----------------|--|
| 土砂災害警戒区域   |                 |  |
| 土砂災害特別警戒区域 | 土石流の高さが1mを超える区域 |  |
|            | 土石流の高さが1m以下の区域  |  |
|            | 土石流の高さが1m以下の区域  |  |

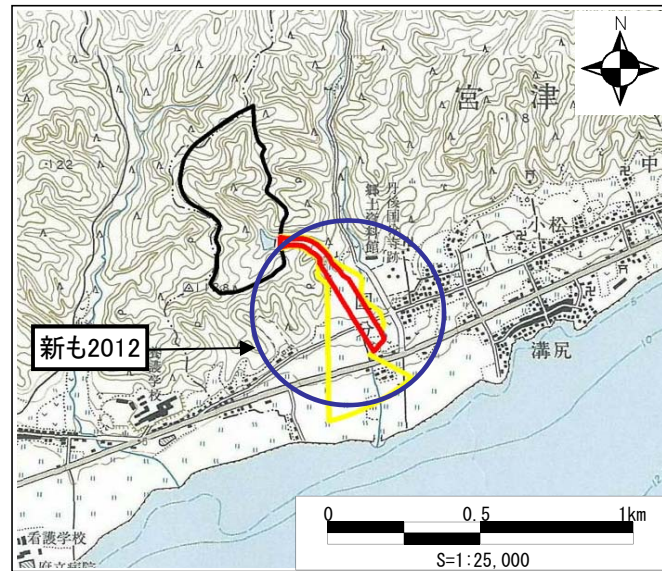


養護老人ホーム  
成相山・青嵐荘

丹後国分寺

土砂災害警戒区域・土砂災害特別警戒区域 区域図

土砂災害警戒区域・土砂災害特別警戒区域 位置図



・この地図は、国土地理院長の承認を得て、同院発行の数値地図25000(地図画像)を複製したものである。(承認番号 平23情復、第415号)

|         |         |
|---------|---------|
| 自然現象の種類 | 土石流     |
| 区域番号    | 新も2012  |
| 区域名     | 国分1     |
| 所在地     | 宮津市国分地区 |

|  |      |
|--|------|
| 土石流により建築物に作用すると想定される力の大きさの最大(kN/m <sup>2</sup> ) | 28.1 |
| 最大の力が作用する時の土石流の高さ(m)                             | 2.1  |

|                |  |  |
|----------------|--|--|
| 土砂災害警戒区域       |  |  |
| 土砂災害特別警戒区域     | 土石流の高さが1mを超える区域                                  |  |
|                | 土石流により建築物に作用すると想定される力が50kN/m <sup>2</sup> を超える区域 |  |
|                | 土石流により建築物に作用すると想定される力が50kN/m <sup>2</sup> 以下の区域  |  |
| 土石流の高さが1m以下の区域 |  |  |

