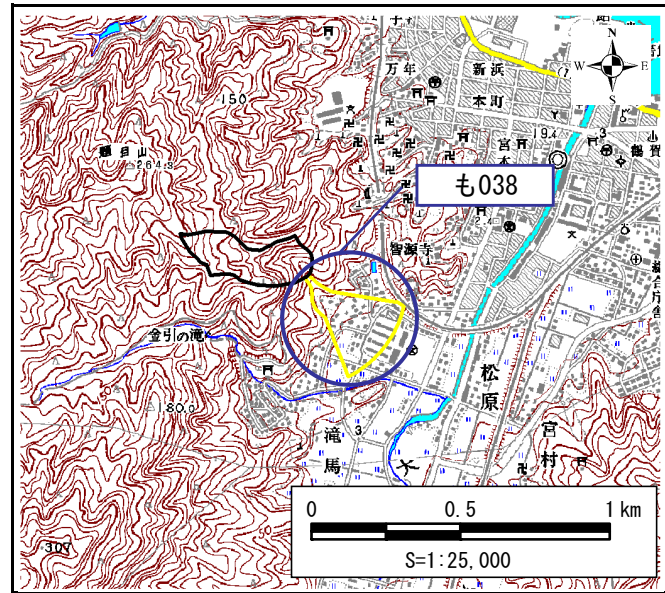


土砂災害警戒区域・土砂災害特別警戒区域 位置図



この地図は、国土地理院長の承認を得て、同院発行の数値地図25000 (地図画像)を複製したものである。
(承認番号 平24情複 第580号)

自然現象の種類	土石流
区域番号	も038
区域名	滝馬A
所在地	宮津市滝馬地区

土砂災害警戒区域		
土砂災害特別警戒区域	土石流の 高さが1m を超える区 域	
	土石流により建築物に作用すると想定される力が50kN/m ² を超える区域	
	土石流により建築物に作用すると想定される力が50kN/m ² 以下の区域	
	土石流の高さが1m以下の区域	

土石流により建築物に作用すると想定される力の大きさの最大(kN/m ²)	-
最大の力が作用する時の土石流の高さ(m)	-

土砂災害警戒区域・土砂災害特別警戒区域 区域図

