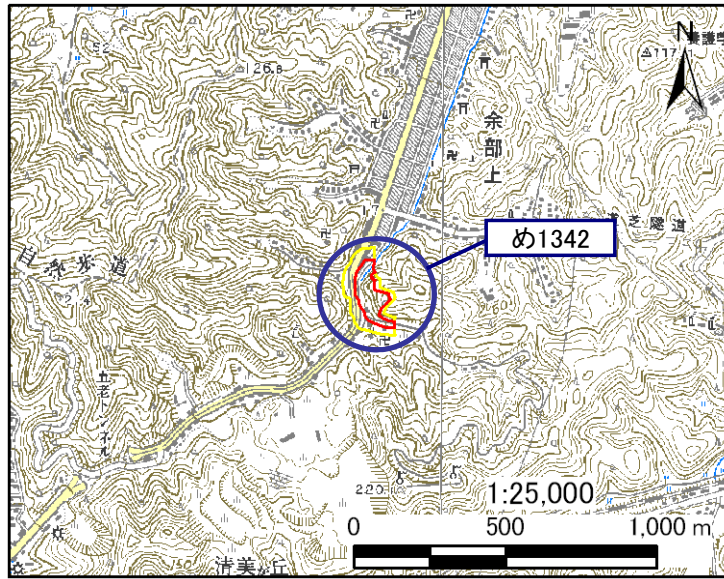


土砂災害警戒区域・土砂災害特別警戒区域 位置図



・この地図は、国土地理院長の承認を得て、同院発行の数値地図25000(地図画像)を複製したものである。(承認番号 平25情復、第452号)

| | |
|---------|-----------|
| 自然現象の種類 | 急傾斜地の崩壊 |
| 区域番号 | め1342 |
| 区域名 | 余部上AM |
| 所在地 | 京都府舞鶴市余部上 |

| | |
|--------------------------------|-------|
| 移動による最大の力(KN/m ²) | 154.9 |
| 移動高の最大(m) | 1.0 |
| 堆積による力の最大値(KN/m ²) | 19.2 |
| 堆積高の最大(m) | 3.8 |

| | | |
|------------|---|--|
| 土砂災害警戒区域 | | |
| 土砂災害特別警戒区域 | 土石等の高さが1m以下の場合、土石等の移動による力が100KN/m ² を超える区域 | |
| | 土石等の堆積の高さが3mを超える区域 | |
| | それ以外の区域 | |

土砂災害警戒区域・土砂災害特別警戒区域 区域図

