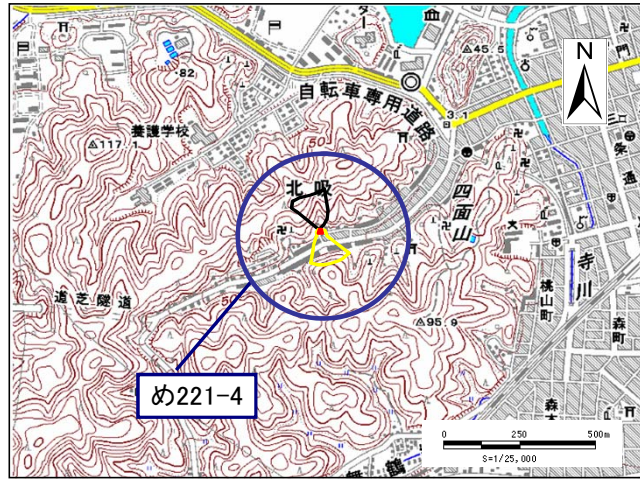


土砂災害警戒区域・土砂災害特別警戒区域 区域図

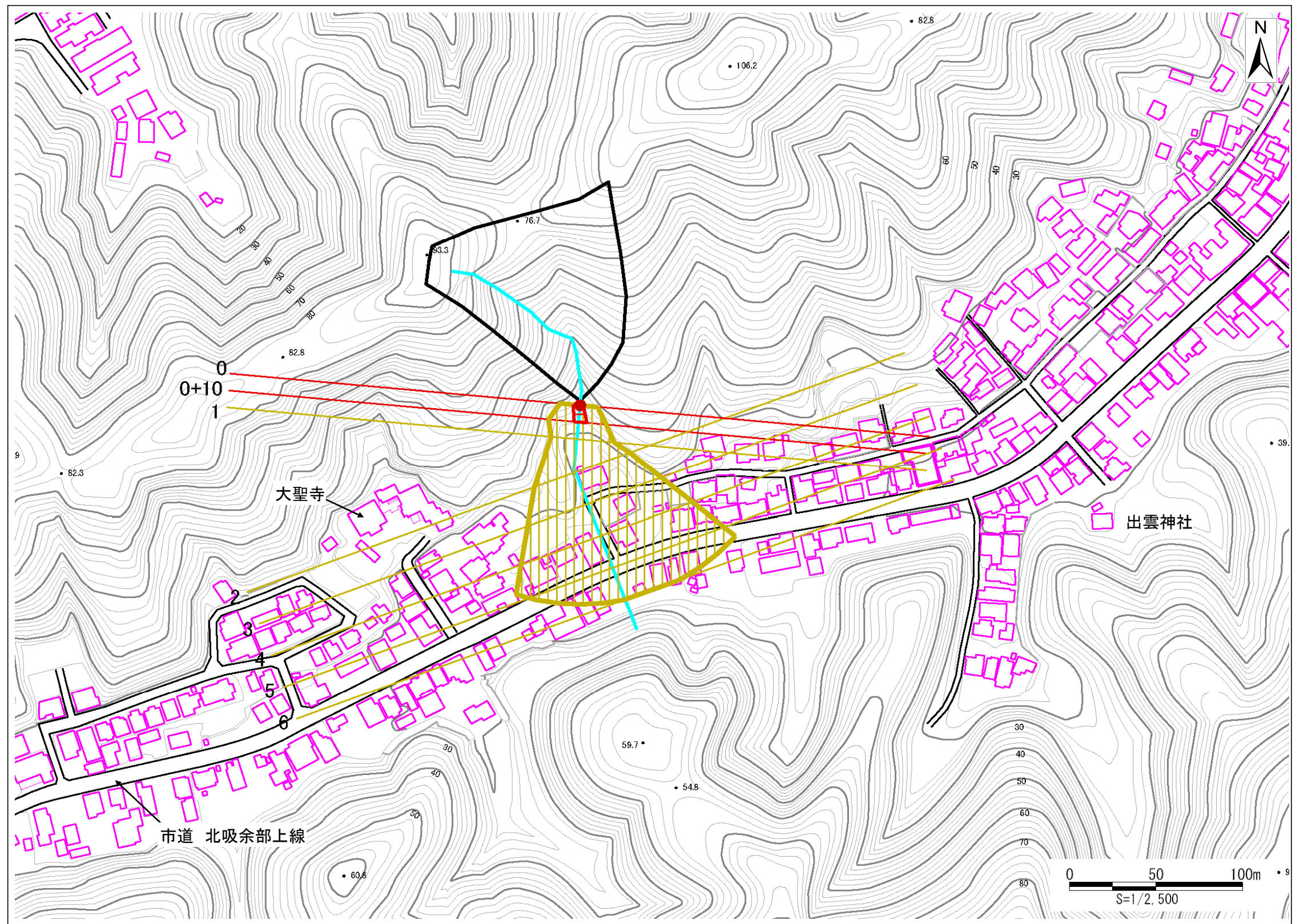
土砂災害警戒区域・土砂災害特別警戒区域 位置図



この地図は、国土院院長の承認を得て、同院発行の数値地図25000(地図画像)を複製したものである。(承認番号 平25情複、第452号)

自然現象の種類	土石流
区域番号	め221-4
区域名	北吸15
所在地	京都府舞鶴市北吸

土石流により建築物に作用すると想定される力の大きさ(kN/m ²)	33.5
最大力が作用する時の土石等の高さ(m)	0.5



土砂災害警戒区域		
土砂災害特別警戒区域	土石流の高さが1mを超える区域	
	土石流により建築物に作用すると想定される力が50kN/m ² を超える区域	
	土石流により建築物に作用すると想定される力が50kN/m ² 以下の区域	
土石流の高さが1m以下の区域		