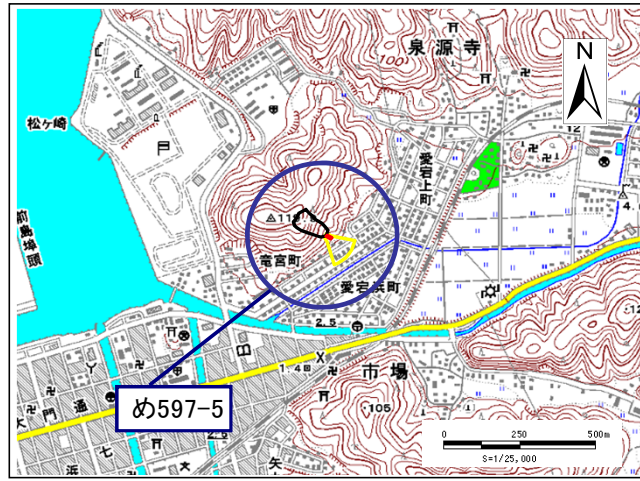


# 土砂災害警戒区域・土砂災害特別警戒区域 区域図

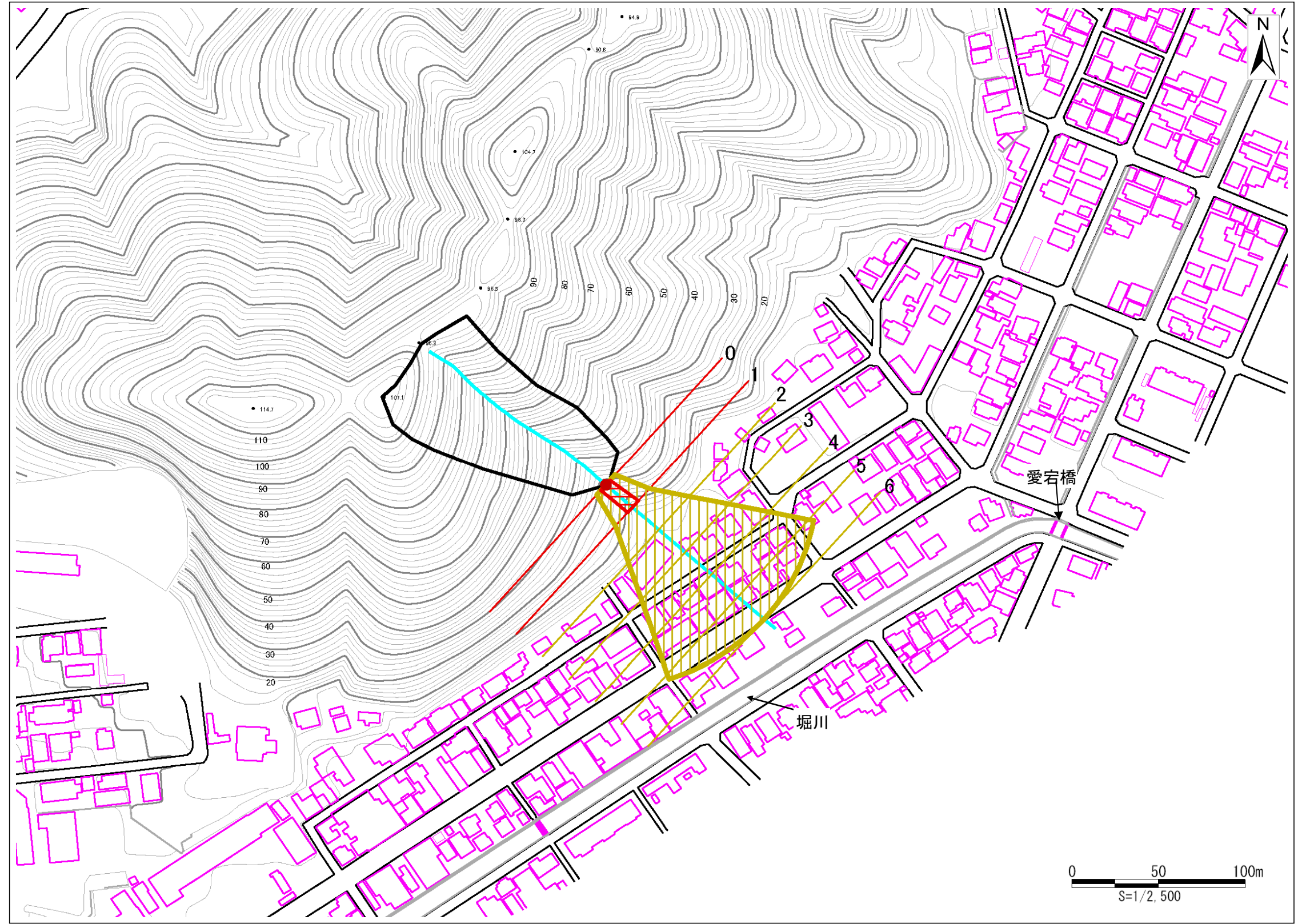
土砂災害警戒区域・土砂災害特別警戒区域 位置図



この地図は、国土地理院長の承認を得て、同院発行の数値地図25000(地図画像)を複製したものである。(承認番号 平25情複、第452号)

|         |          |
|---------|----------|
| 自然現象の種類 | 土石流      |
| 区域番号    | め084-7   |
| 区域名     | 市場14     |
| 所在地     | 京都府舞鶴市市場 |

|                                               |      |
|-----------------------------------------------|------|
| 土石流により建築物に作用すると想定される力の大きさ(kN/m <sup>2</sup> ) | 27.3 |
| 最大力が作用する時の土石等の高さ(m)                           | 0.4  |



| 土砂災害警戒区域   |                                                  |  |
|------------|--------------------------------------------------|--|
| 土砂災害特別警戒区域 | 土石流の高さが1mを超える区域                                  |  |
|            | 土石流により建築物に作用すると想定される力が50kN/m <sup>2</sup> を超える区域 |  |
|            | 土石流により建築物に作用すると想定される力が50kN/m <sup>2</sup> 以下の区域  |  |
|            | 土石流の高さが1m以下の区域                                   |  |

