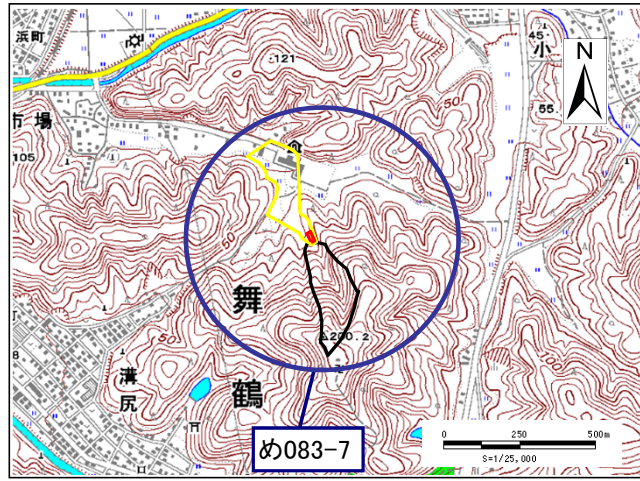


土砂災害警戒区域・土砂災害特別警戒区域 区域図

土砂災害警戒区域・土砂災害特別警戒区域 位置図

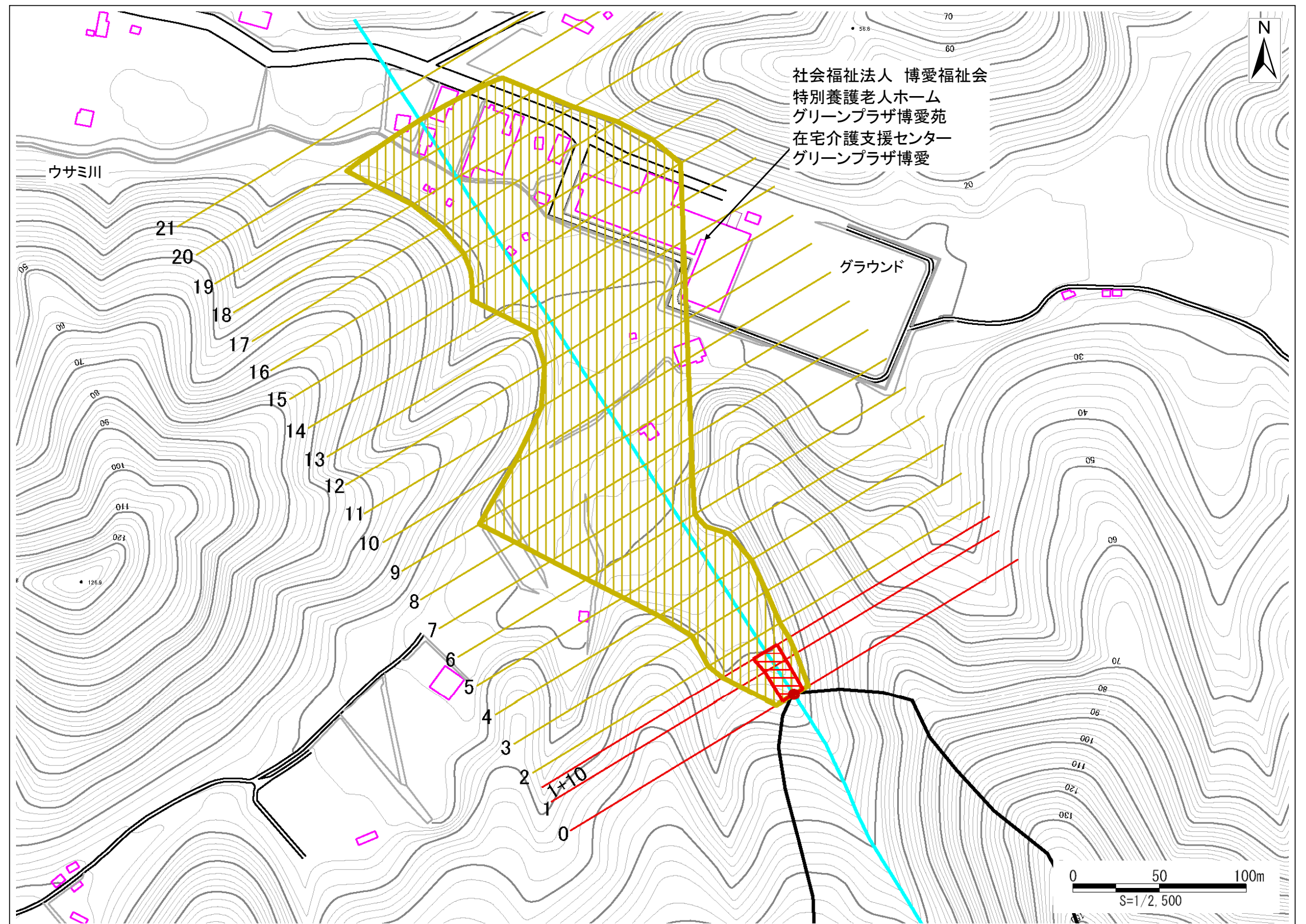


この地図は、国土院院長の承認を得て、同院発行の数値地図25000(地図画像)を複製したものである。(承認番号 平25情複、第452号)

自然現象の種類	土石流
区域番号	め083-7
区域名	市場7
所在地	京都府舞鶴市市場

土石流により建築物に作用すると想定される力の大きさ(kN/m ²)	23.5
最大力が作用する時の土石等の高さ(m)	0.7

土砂災害警戒区域		
土砂災害特別警戒区域	土石流の高さが1mを超える区域	
	土石流により建築物に作用すると想定される力が50kN/m ² を超える区域	
	土石流により建築物に作用すると想定される力が50kN/m ² 以下の区域	
	土石流の高さが1m以下の区域	



社会福祉法人 博愛福祉会
 特別養護老人ホーム
 グリーンプラザ博愛苑
 在宅介護支援センター
 グリーンプラザ博愛