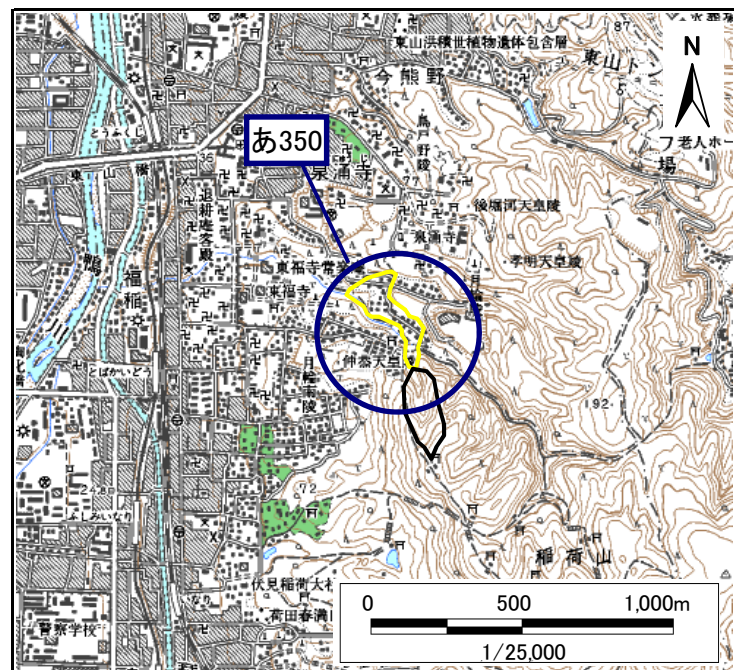


土砂災害警戒区域・土砂災害特別警戒区域 位置図

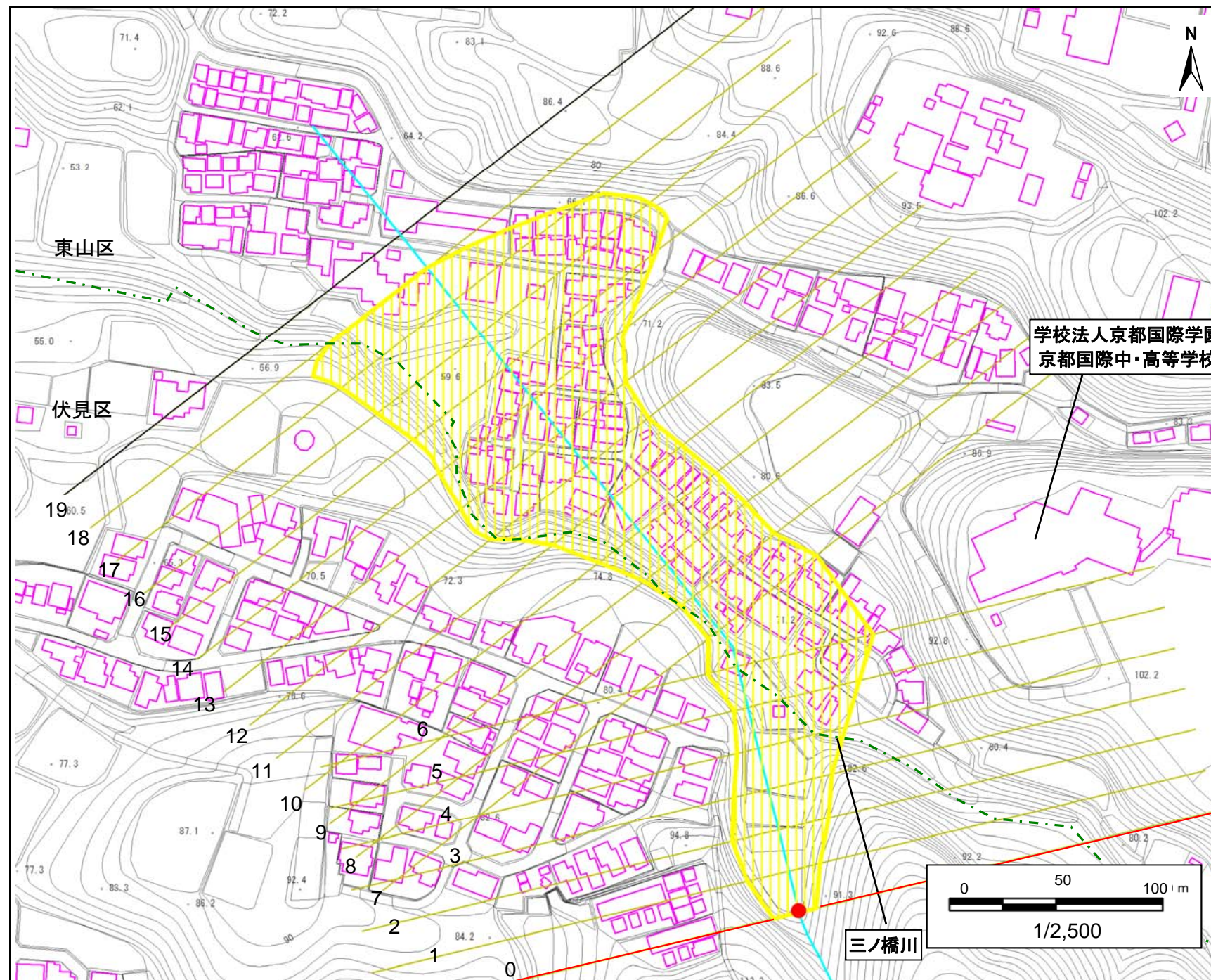


・この地図は、国土地理院長の承認を得て、同院発行の数値地図25000 (地図画像)を複製したものである。(承認番号 平23業複、第335号)

自然現象の種類	土石流
区域番号	あ350
区域名	月輪1
所在地	京都市東山区今熊野南谷町

土砂災害警戒区域		
土砂災害特別警戒区域	土石流の 高さ が1mを 超える 区域	
	土石流により建築物に 作用すると想定される力が 50kN/m <sup>2</sup> を超える区域	
	土石流により建築物に 作用すると想定される力が 50kN/m <sup>2</sup> 以下の区域	
土石流の高さが1m以下の区域		

土砂災害警戒区域・土砂災害特別警戒区域 区域図



土石流により建築物に作用すると想定される力の大きさの最大(kN/m <sup>2</sup> )	—
最大の力が作用する時の土石流の高さ(m)	—