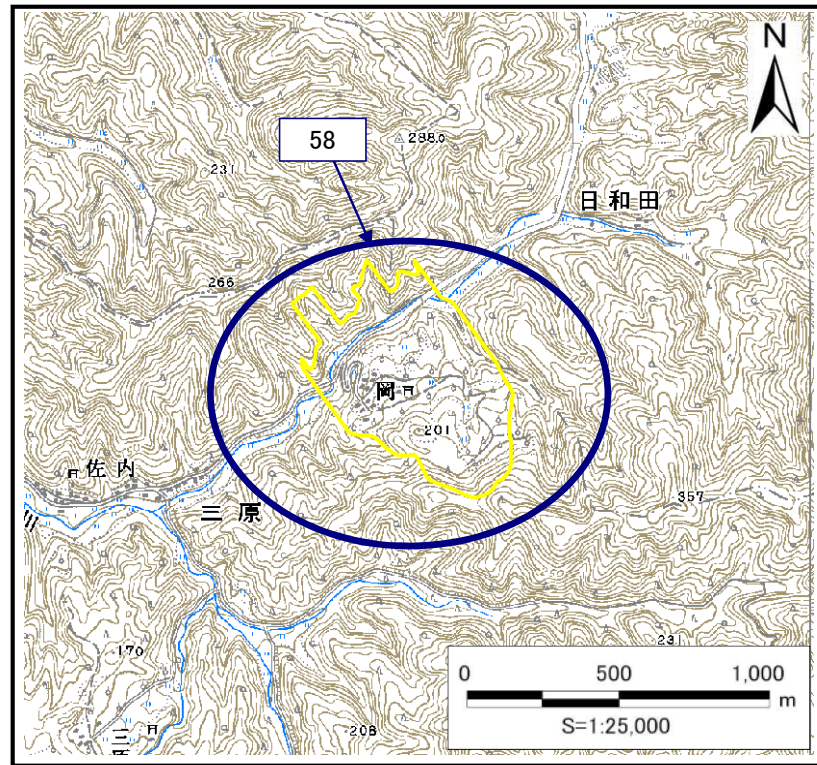


土砂災害警戒区域・土砂災害特別警戒区域 位置図



・この地図は、国土地理院長の承認を得て、同院発行の数値地図25,000(地図画像)を複製したものである。(承認番号 平24情復第388号)

自然現象の種類	地滑り
箇所番号	58
区域名	岡
所在地	京都府京丹後市久美浜町三原地区

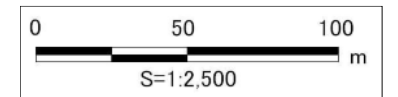
土砂災害警戒区域	
土砂災害特別警戒区域	

地滑り地塊の滑りに伴って生じる土石等の移動による力の大きさ(kN/m ³)	—
力が作用する時の土石等の高さ(m)	—

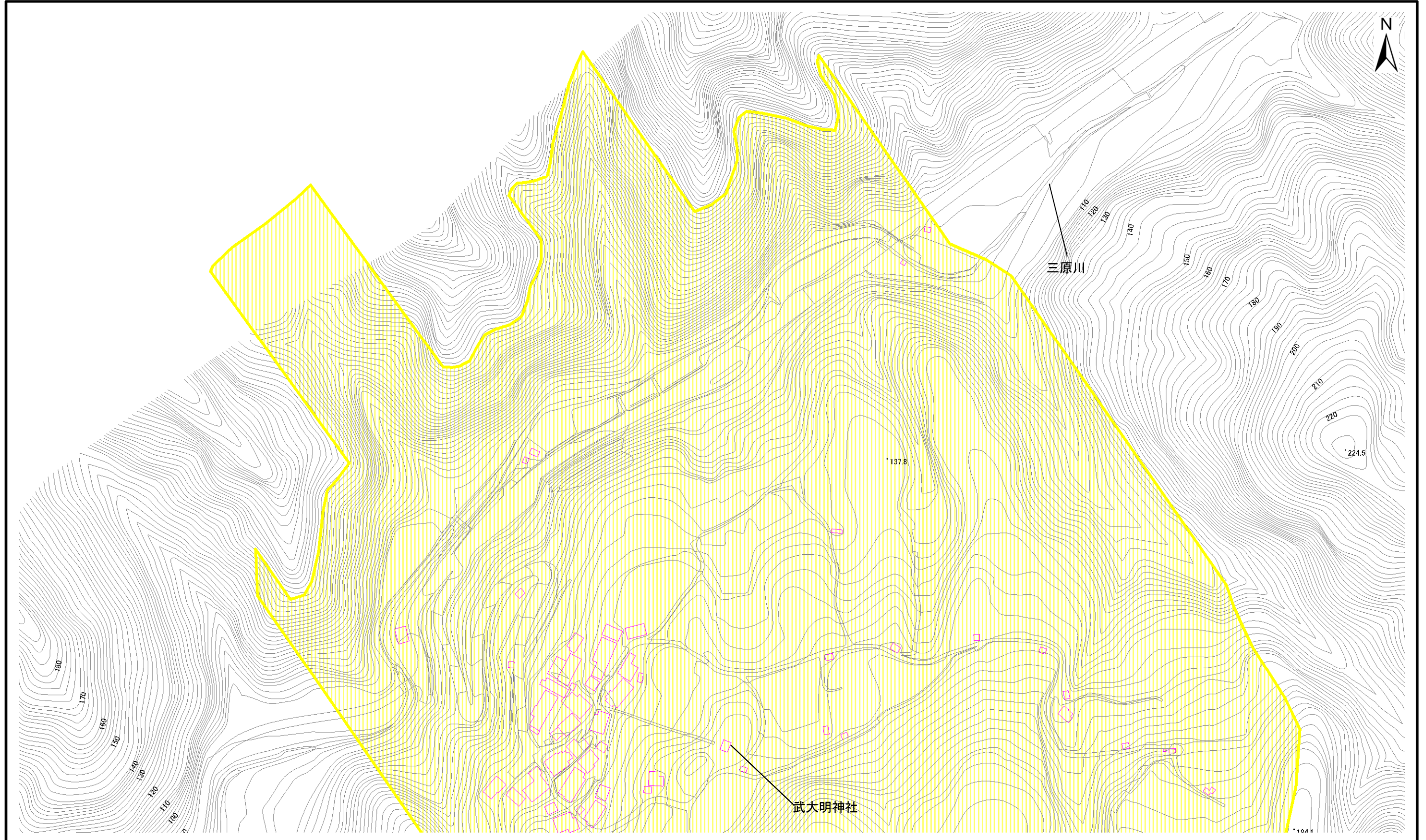
土砂災害警戒区域・土砂災害特別警戒区域 区域図



別紙に示す

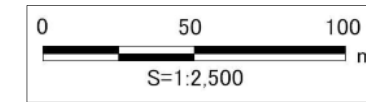


土砂災害警戒区域・土砂災害特別警戒区域 区域図(別紙)

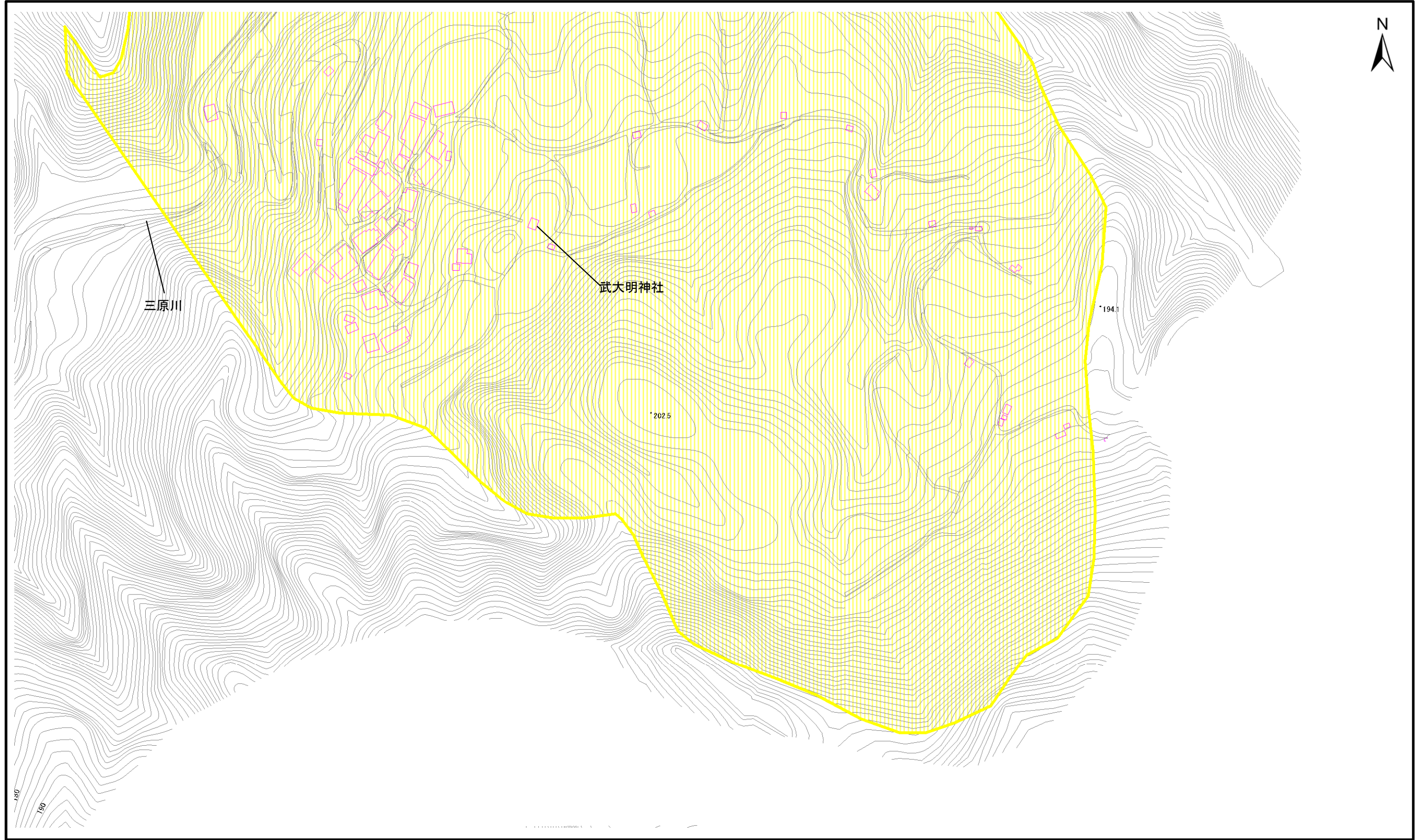


自然現象の種類	地滑り	区 域 名	岡
箇所番号	58	所 在 地	京都府京丹後市久美浜町三原地区


土砂災害警戒区域	
土砂災害特別警戒区域	



土砂災害警戒区域・土砂災害特別警戒区域 区域図(別紙)



自然現象の種類	地滑り	区 域 名	岡
箇所番号	58	所 在 地	京都府京丹後市久美浜町三原地区

土砂災害警戒区域	
土砂災害特別警戒区域	