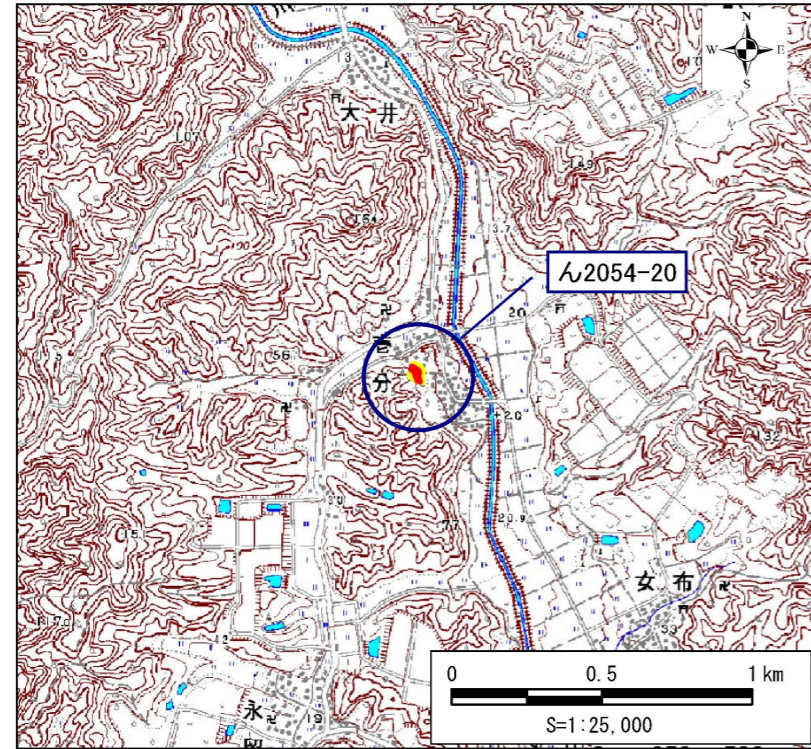
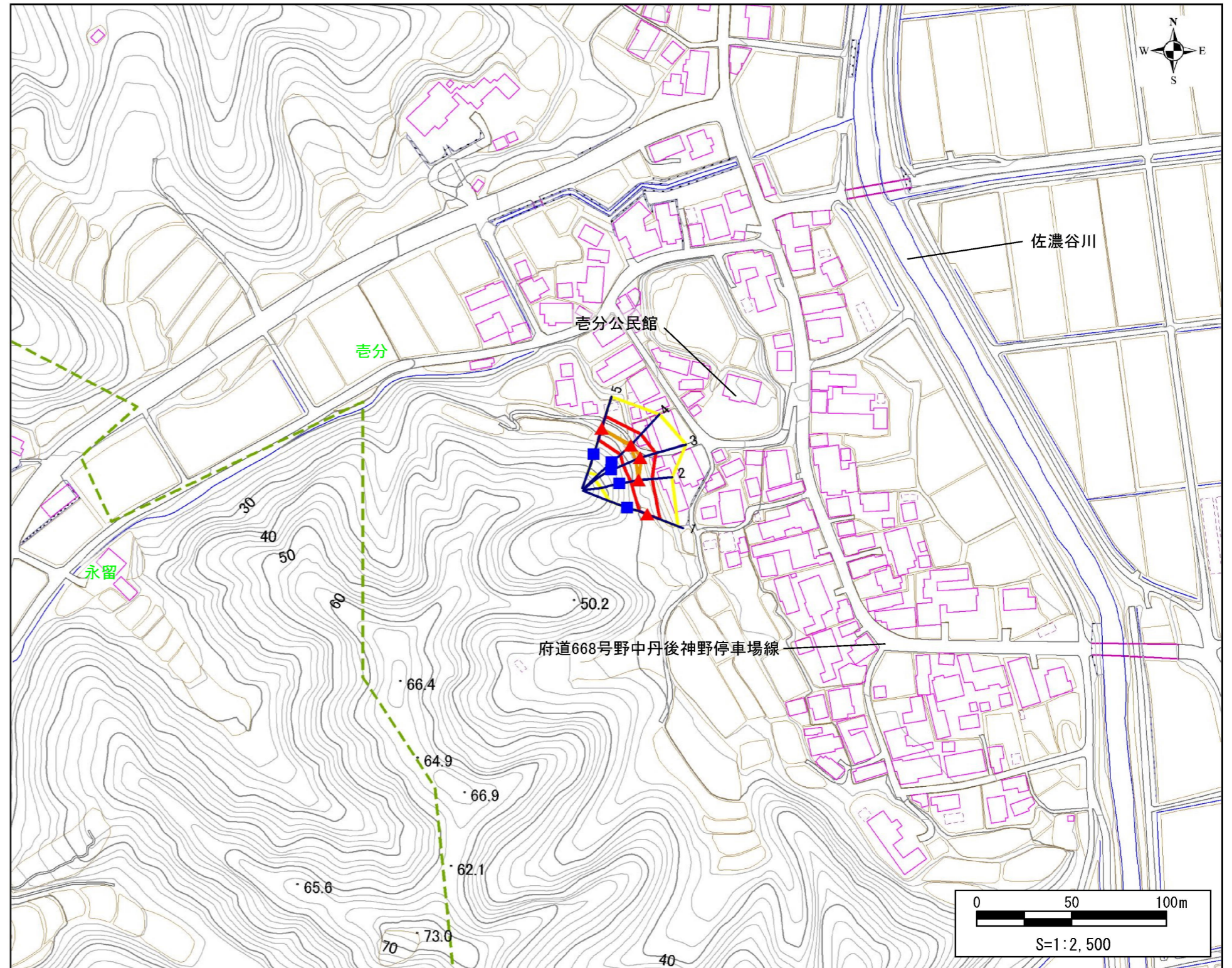


土砂災害警戒区域・土砂災害特別警戒区域 位置図



土砂災害警戒区域・土砂災害特別警戒区域 区域図



・この地図は、国土地理院長の承認を得て、同院発行の数値地図25000 (地図画像)を複製したものである。(承認番号 平24情複 第580号)

自然現象の種類	急傾斜地の崩壊
区域番号	ㇿ2054-20
区域名	壺分C
所在地	京都府京丹後市久美浜町壺分地区

土砂災害警戒区域	<input type="checkbox"/>
土砂災害特別警戒区域	<input type="checkbox"/>
それ以外の区域	<input type="checkbox"/>

移動による力の最大値(kN/m <sup>2</sup> )	109.7
移動高の最大(m)	1.0
堆積による力の最大値(kN/m <sup>2</sup> )	11.3
堆積高の最大(m)	2.2