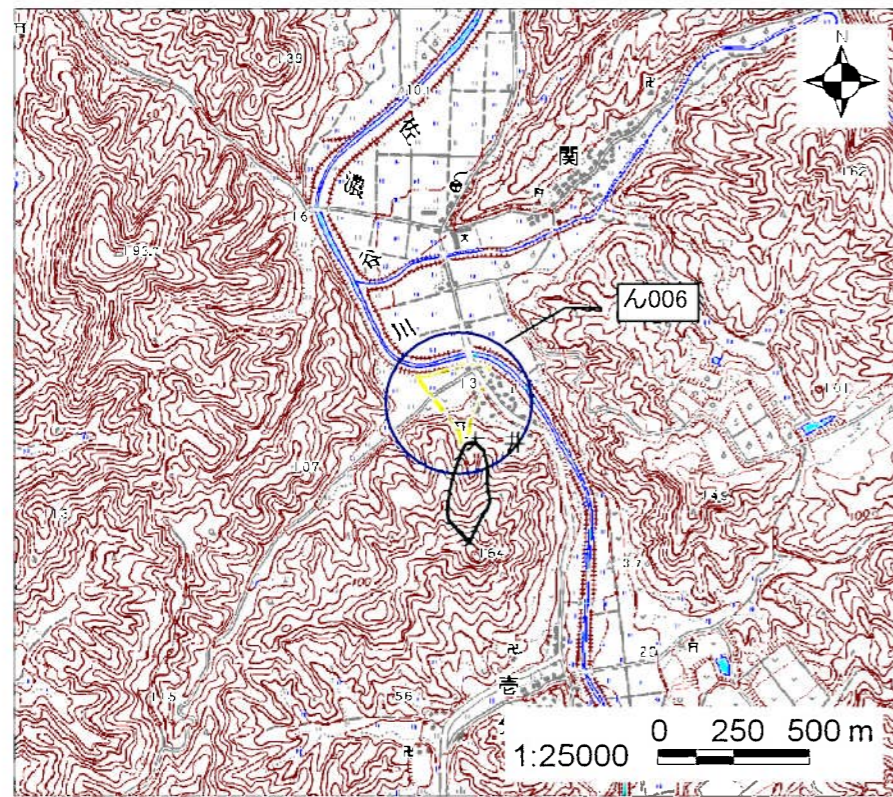


土砂災害警戒区域・土砂災害特別警戒区域 位置図



・この地図は、国土地理院長の承認を得て、同院発行の数値地図25000 (地図画像)を複製したものである。(承認番号 平24情複 第580号)

自然現象の種類	土石流
区域番号	ん006
区域名	大谷1
所在地	京都府京丹後市久美浜町大井地区

土砂災害警戒区域		
土砂災害 特別 警戒区域	土石流の高さが 1mを超える区域	
	建築物に作用すると想定 される力が50kN/m <sup>2</sup> を 超える区域	
	建築物に作用すると想定 される力が50kN/m <sup>2</sup> 以下 の区域	
土石流の高さが1m以下の区域		

土石流により建築物に作用すると 想定される力の大きさの最大(kN/m <sup>2</sup> )	—
最大の力が作用する時の土石流の高さ(m)	—

土砂災害警戒区域・土砂災害特別警戒区域 区域図

