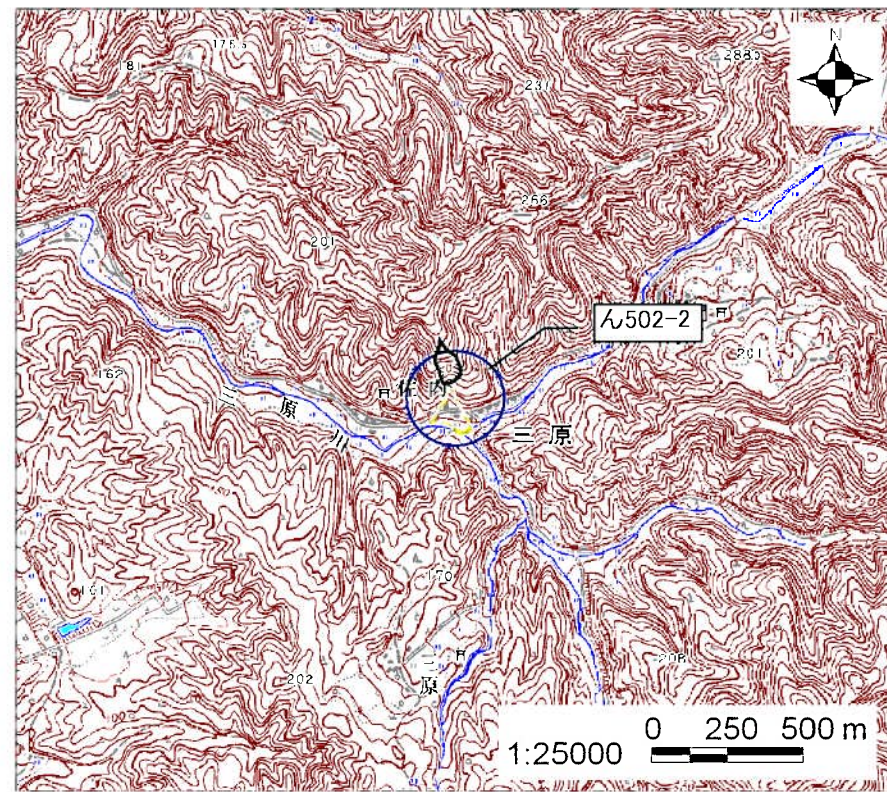


土砂災害警戒区域・土砂災害特別警戒区域 位置図



・この地図は、国土地理院長の承認を得て、同院発行の数値地図25000（地図画像）を複製したものである。（承認番号 平24情複 第580号）

|         |                 |
|---------|-----------------|
| 自然現象の種類 | 土石流             |
| 区域番号    | ん502-2          |
| 区域名     | 山の神5            |
| 所在地     | 京都府京丹後市久美浜町三原地区 |

|                |  |  |
|----------------|--|--|
| 土砂災害警戒区域       |  |  |
| 土砂災害特別警戒区域     | 土石流の高さが1mを超える区域                            |  |
|                | 建築物に作用すると想定される力が50kN/m <sup>2</sup> を超える区域 |  |
|                | 建築物に作用すると想定される力が50kN/m <sup>2</sup> 以下の区域  |  |
| 土石流の高さが1m以下の区域 |  |  |

|  |   |
|--|---|
| 土石流により建築物に作用すると想定される力の大きさの最大(kN/m <sup>2</sup> ) | — |
| 最大の力が作用する時の土石流の高さ(m)                             | — |

土砂災害警戒区域・土砂災害特別警戒区域 区域図

