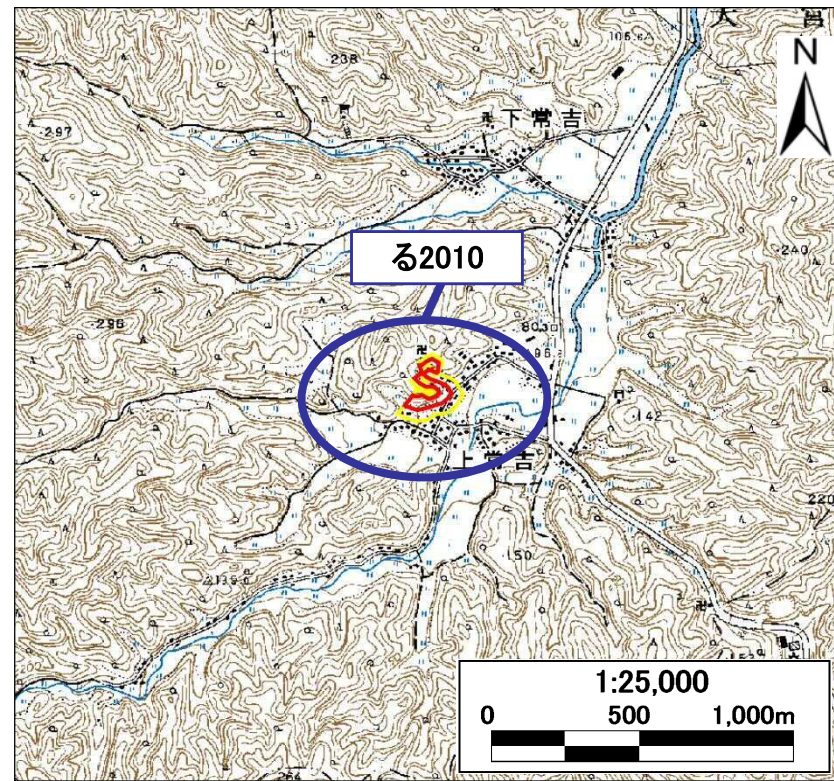
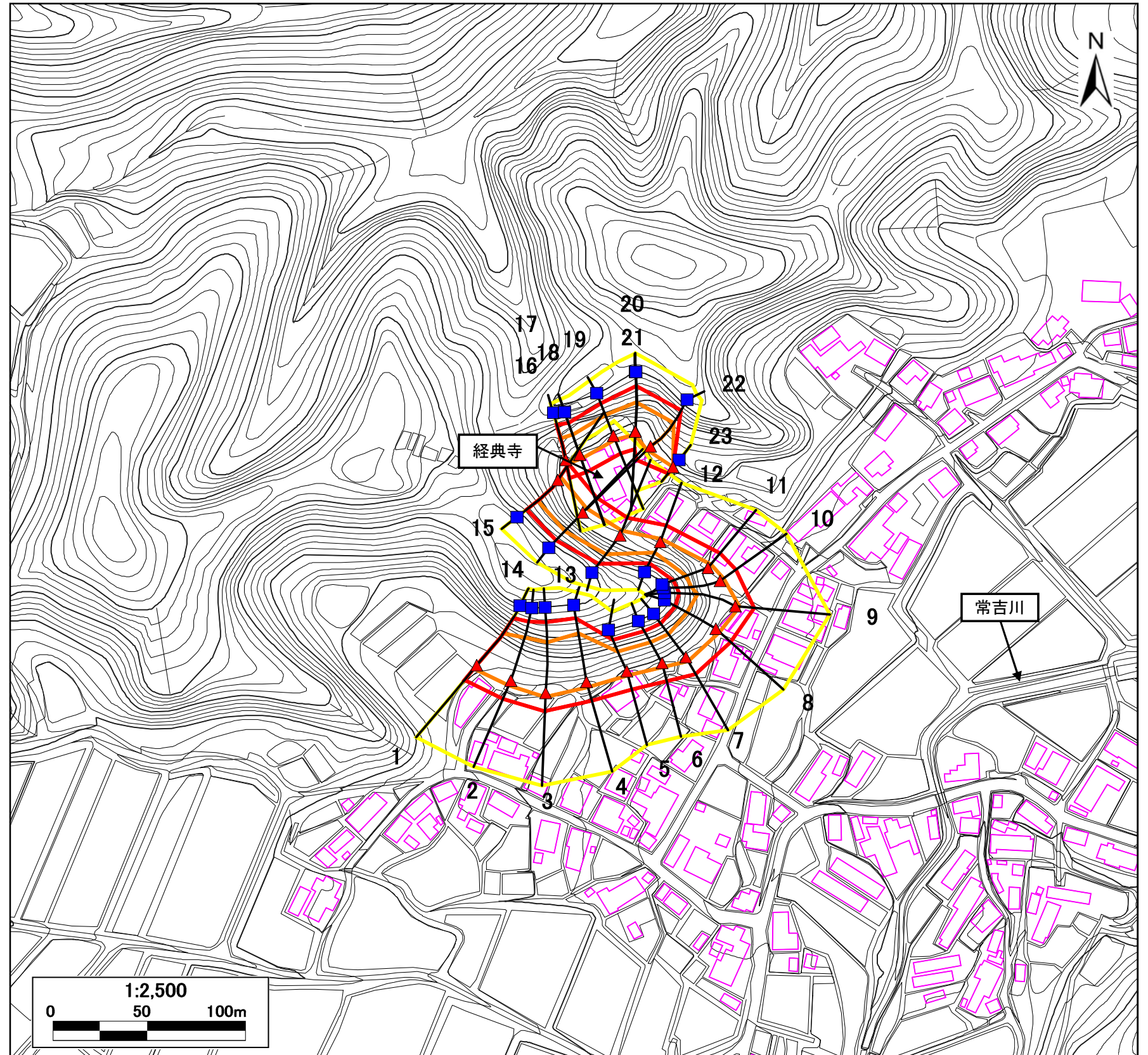


土砂災害警戒区域・土砂災害特別警戒区域 位置図



・この地図は国土地理院長の承認を得て、同院発行の数値地図25,000（地図画像）を複製したものである。（承認番号 平21業複, 第436号）

土砂災害警戒区域・土砂災害特別警戒区域 区域図

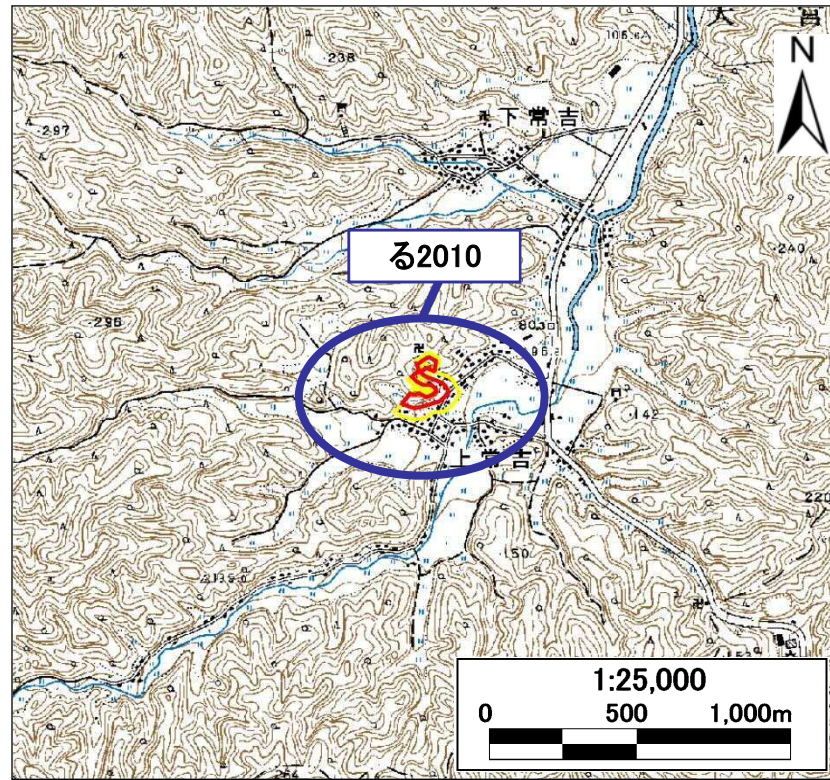


自然現象の種類	急傾斜地の崩壊
区域番号	る2010
区域名	上常吉D
所在地	京都府京丹後市大宮町上常吉地区

土砂災害警戒区域		
土砂災害特別警戒区域	土石等の(移動)高さが1m以下の場合、土石等の移動による力が100kN/m ² を超える区域	
	土石等の堆積の高さが3mを超える区域	
	それ以外の区域	

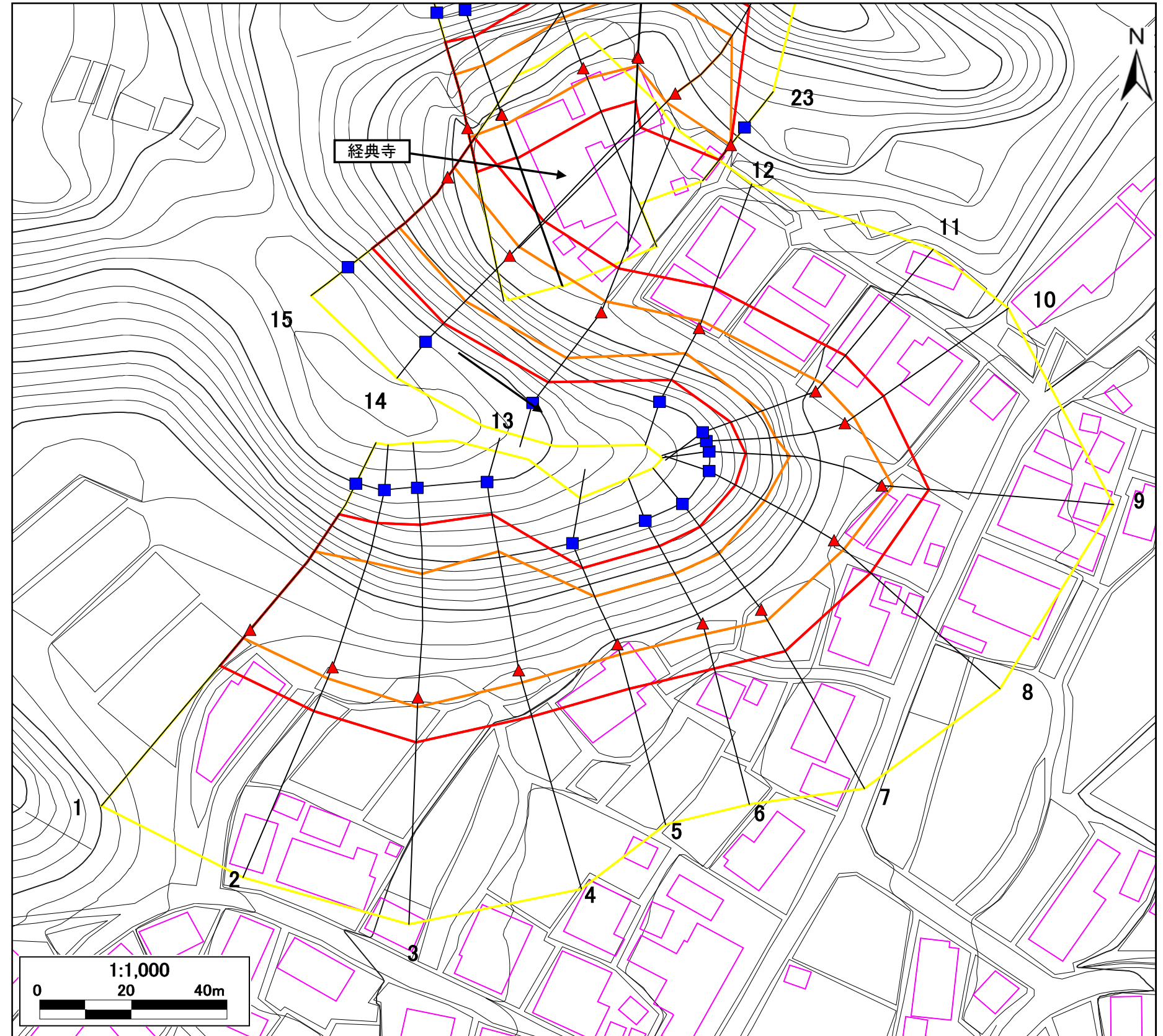
移動による力の最大値(kN/m ²)	145.1
移動高の最大(m)	1.0
堆積による力の最大値(kN/m ²)	14.7
堆積高の最大(m)	2.9

土砂災害警戒区域・土砂災害特別警戒区域 位置図



・この地図は国土院院長の承認を得て、同院発行の数値地図25,000（地図画像）を複製したものである。（承認番号 平21業複, 第436号）

土砂災害警戒区域・土砂災害特別警戒区域 区域図(参考図)

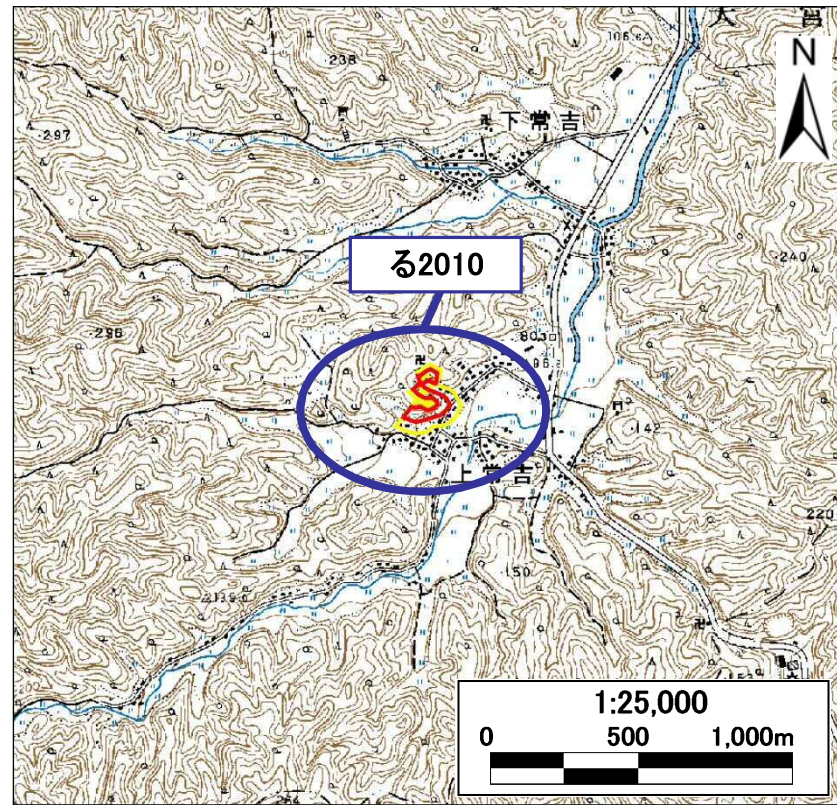


自然現象の種類	急傾斜地の崩壊
区域番号	る2010
区域名	上常吉D
所在地	京都府京丹後市大宮町上常吉地区

土砂災害警戒区域		
土砂災害特別警戒区域	土石等の(移動)高さが1m以下の場合、土石等の移動による力が100kN/m ² を超える区域	
	土石等の堆積の高さが3mを超える区域	
	それ以外の区域	

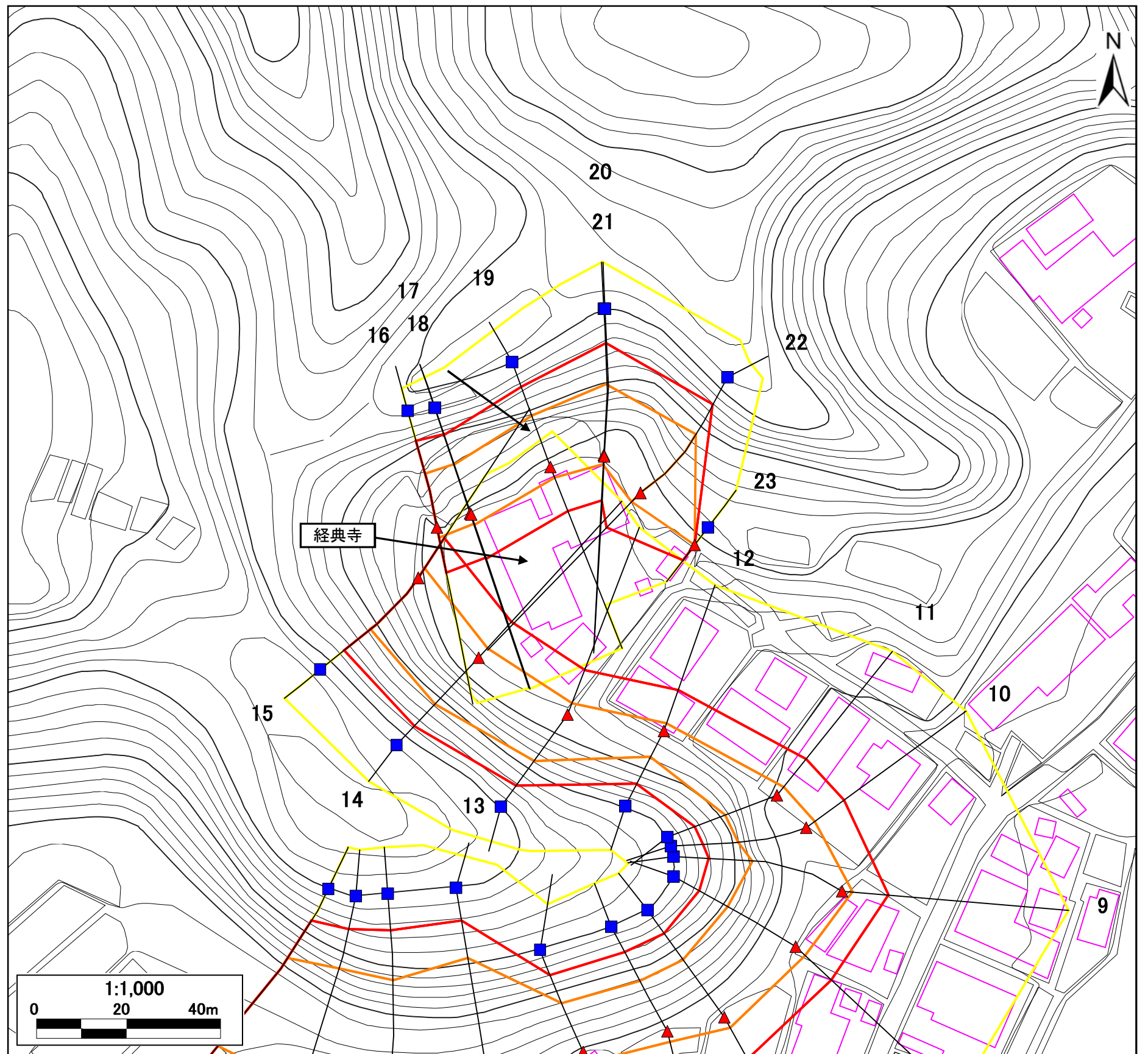
移動による力の最大値(kN/m ²)	145.1
移動高の最大(m)	1.0
堆積による力の最大値(kN/m ²)	14.7
堆積高の最大(m)	2.9

土砂災害警戒区域・土砂災害特別警戒区域 位置図



・この地図は国土院院長の承認を得て、同院発行の数値地図25,000（地図画像）を複製したものである。（承認番号 平21業複,第436号）

土砂災害警戒区域・土砂災害特別警戒区域 区域図(参考図)



自然現象の種類	急傾斜地の崩壊
区域番号	る2010
区域名	上常吉D
所在地	京都府京丹後市大宮町上常吉地区

土砂災害警戒区域		
土砂災害特別警戒区域	土石等の(移動)高さが1m以下の場合、土石等の移動による力が100kN/m ² を超える区域	
	土石等の堆積の高さが3mを超える区域	
	それ以外の区域	

移動による力の最大値(kN/m ²)	145.1
移動高の最大(m)	1.0
堆積による力の最大値(kN/m ²)	14.7
堆積高の最大(m)	2.9

急傾斜地の崩壊区域調書

著しい危害のおそれのある土地における土石等の移動による力と堆積による力

調査年月

平成21年度

急傾斜地の位置		区域番号	る2010	区域名	上常吉D	所在地	京都府京丹後市大宮町上常吉地区										移動する土石等の高さ:						1.0 m						
測線	斜面比高 m	斜面勾配 °	下端からの距離 0(m)の時			著しい危害のおそれのある土地～下方の土地															急傾斜地内						備考		
			移動による力 kN/m ²	堆積する高さ m	堆積による力 kN/m ²	移動による力					堆積による力					移動による力					堆積による力								
						移動による力≥ 建築物の限界耐力の時					移動による力 100(kN/m ²)の時					堆積による力≥ 建築物の限界耐力の時					堆積する高さ3(m)の時								
						下端からの距離 m	移動による力 kN/m ²	建築物の限界耐力 kN/m ²	堆積する高さ m	堆積による力 kN/m ²	下端からの距離 m	堆積する高さ m	堆積による力 kN/m ²	建築物の限界耐力 kN/m ²	移動による力 kN/m ²	下端からの距離 m	堆積する高さ m	堆積による力 kN/m ²	建築物の限界耐力 kN/m ²	移動による力 kN/m ²	下端からの距離 m	堆積による力 kN/m ²	移動による力 kN/m ²						
1	25.5	32.8	135.6	2.8	14.3	10.1	7.7	7.7	0.8	4.0	2.3	2.0	9.9	3.0	1.8	9.0	9.0	89.8	-	-	-	移動	50.0	11.2	2.0	10.2	-	-	-
2	27.4	34.0	141.2	2.9	14.5	10.5	7.7	7.7	0.8	3.9	2.7	1.9	9.4	3.0	1.8	9.0	9.0	94.5	-	-	-	移動	50.0	10.9	2.1	10.4	-	-	-
3	28.5	31.7	134.2	2.8	14.0	10.0	7.7	7.7	0.8	4.0	2.2	2.0	9.9	2.9	1.8	9.0	9.0	89.9	-	-	-	移動	50.0	11.7	2.0	10.0	-	-	-
4	29.1	34.8	145.1	2.9	14.7	10.7	7.7	7.7	0.8	3.8	2.9	1.8	9.2	3.1	1.8	9.0	9.0	96.3	-	-	-	移動	50.0	10.7	2.1	10.6	-	-	-
5	20.5	40.4	138.0	2.8	14.3	10.3	7.7	7.7	0.6	3.2	2.5	1.7	8.6	2.3	1.8	9.0	9.0	101.9	-	-	-	移動	41.1	10.7	2.3	11.5	-	-	-
6	20.5	38.5	137.6	2.7	13.9	10.2	7.7	7.7	0.6	3.2	2.5	1.7	8.5	2.2	1.8	9.0	9.0	103.0	-	-	-	移動	41.0	10.5	2.2	11.2	-	-	-
7	22.5	38.2	141.8	2.7	13.8	10.5	7.7	7.7	0.6	3.1	2.7	1.6	8.2	2.2	1.8	9.0	9.0	106.8	-	-	-	移動	45.1	10.5	2.2	11.1	-	-	-
8	24.0	38.1	144.4	2.7	13.8	10.6	7.7	7.7	0.6	3.1	2.9	1.6	7.9	2.2	1.8	9.0	9.0	109.0	-	-	-	移動	48.0	10.5	2.2	11.1	-	-	-
9	24.7	33.0	135.3	2.5	12.7	10.1	7.7	7.7	0.6	3.2	2.3	1.7	8.4	2.0	1.8	9.0	9.0	104.0	-	-	-	移動	49.5	11.2	2.0	10.3	-	-	-
10	21.5	35.8	137.0	2.6	13.3	10.2	7.7	7.7	0.6	3.2	2.4	1.7	8.5	2.1	1.8	9.0	9.0	104.0	-	-	-	移動	43.1	10.6	2.1	10.7	-	-	-
11	20.0	38.1	136.3	2.7	13.8	10.2	7.7	7.7	0.6	3.2	2.4	1.7	8.6	2.2	1.8	9.0	9.0	101.9	-	-	-	移動	40.1	10.5	2.2	11.1	-	-	-
12	16.8	42.5	125.6	2.6	12.9	9.5	7.7	7.7	0.5	2.7	1.7	1.7	8.6	1.5	1.8	9.0	9.0	102.6	-	-	-	移動	33.6	11.0	2.3	11.9	-	-	-
13	21.7	41.4	140.6	2.9	14.5	10.4	7.7	7.7	0.6	3.2	2.6	1.7	8.5	2.4	1.8	9.0	9.0	102.7	-	-	-	移動	43.5	10.8	2.3	11.7	-	-	-
14	23.0	41.3	143.2	2.9	14.5	10.6	7.7	7.7	0.6	3.1	2.8	1.6	8.2	2.4	1.8	9.0	9.0	105.0	-	-	-	移動	46.0	10.8	2.3	11.7	-	-	-
15	22.0	36.9	139.6	2.7	13.5	10.4	7.7	7.7	0.6	3.1	2.6	1.6	8.2	2.2	1.8	9.0	9.0	104.8	-	-	-	移動	16.9	10.5	2.2	10.9	-	-	比高差5m止め
16	19.5	36.7	133.8	2.3	11.8	10.0	7.7	7.7	0.5	2.5	2.2	1.4	7.3	1.3	1.8	9.0	9.0	113.1	-	-	-	移動	37.0	10.6	2.2	10.9	-	-	比高差5m止め
17	20.0	39.5	136.6	2.4	12.3	10.2	7.7	7.7	0.5	2.5	2.4	1.4	7.2	1.4	1.8	9.0	9.0	114.2	-	-	-	移動	40.0	10.6	2.2	11.4	-	-	-
18	20.0	39.3	136.6	2.4	12.3	10.2	7.7	7.7	0.5	2.5	2.4	1.4	7.2	1.4	1.8	9.0	9.0	114.2	-	-	-	移動	40.0	10.6	2.2	11.3	-	-	-
19	21.2	41.2	139.3	2.9	14.4	10.3	7.7	7.7	0.6	3.2	2.6	1.7	8.5	2.4	1.8	9.0	9.0	101.6	-	-	-	移動	42.3	10.8	2.3	11.6	-	-	-
20	21.2	33.8	132.5	2.5	12.9	9.9	7.7	7.7	0.6	3.3	2.1	1.7	8.8	2.0	1.8	9.0	9.0	101.4	-	-	-	移動	42.6	10.9	2.1	10.4	-	-	-
21	21.3	33.6	131.8	2.5	12.8	9.9	7.7	7.7	0.6	3.3	2.1	1.7	8.7	2.0	1.8	9.0	9.0	100.8	-	-	-	移動	42.6	11.0	2.0	10.4	-	-	-
22	23.8	36.8	142.5	2.7	13.5	10.5	7.7	7.7	0.6	3.1	2.7	1.6	8.1	2.2	1.8	9.0	9.0	107.4	-	-	-	移動	47.6	10.6	2.2	10.9	-	-	-
23	5.0	46.2	52.9	2.0	10.2	4.3	7.7	7.7	0.6	3.1	-	-	-	0.4	1.8	9.0	9.0	48.1	-	-	-	移動	10.0	-	-	-	-	-	-