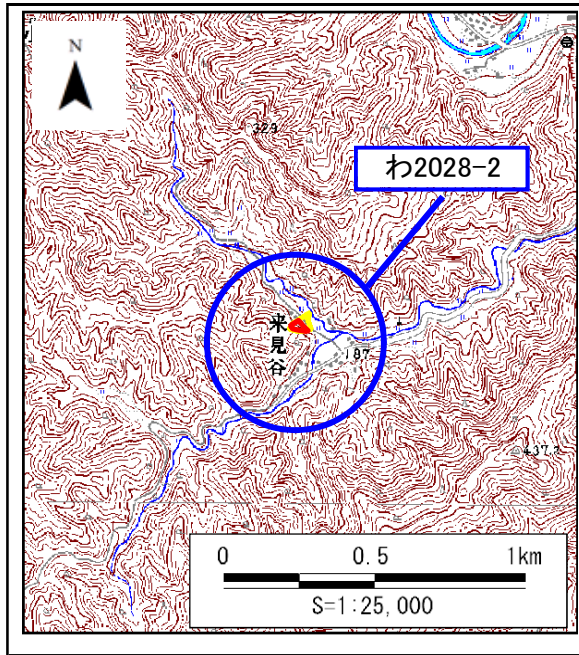


土砂災害警戒区域・土砂災害特別警戒区域 位置図



この地図は、国土地理院長の承認を得て、同院発行の数値地図200000(地図画像)及び数値地図25000(地図画像)を複製したものである。(承認番号 平23情復、第166号)

| | |
|---------|----------------|
| 自然現象の種類 | 急傾斜地の崩壊 |
| 区域番号 | わ2028-2 |
| 区域名 | 須川J |
| 所在地 | 京都府京丹後市弥栄町須川地区 |

| | |
|--------------------------------|-------|
| 移動による力の最大値(kN/m ²) | 159.0 |
| 移動高の最大(m) | 1.0 |
| 堆積による力の最大値(kN/m ²) | 20.4 |
| 堆積高の最大(m) | 3.2 |

| | | |
|------------|---|--|
| 土砂災害警戒区域 | | |
| 土砂災害特別警戒区域 | 土石等の(移動)高さが1m以下の場合、土石等の移動による力が100kN/m ² を超える区域 | |
| | 土石等の堆積の高さが3mを超える区域 | |
| | それ以外の区域 | |

土砂災害警戒区域・土砂災害特別警戒区域 区域図

