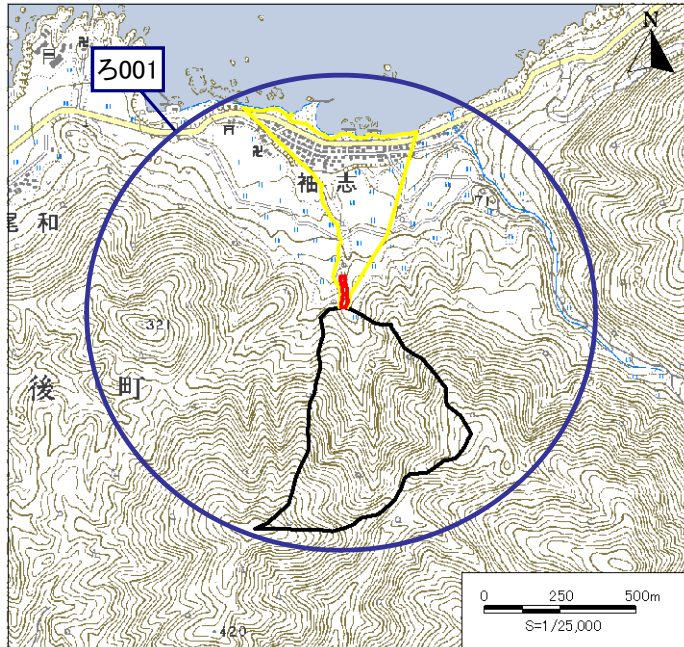
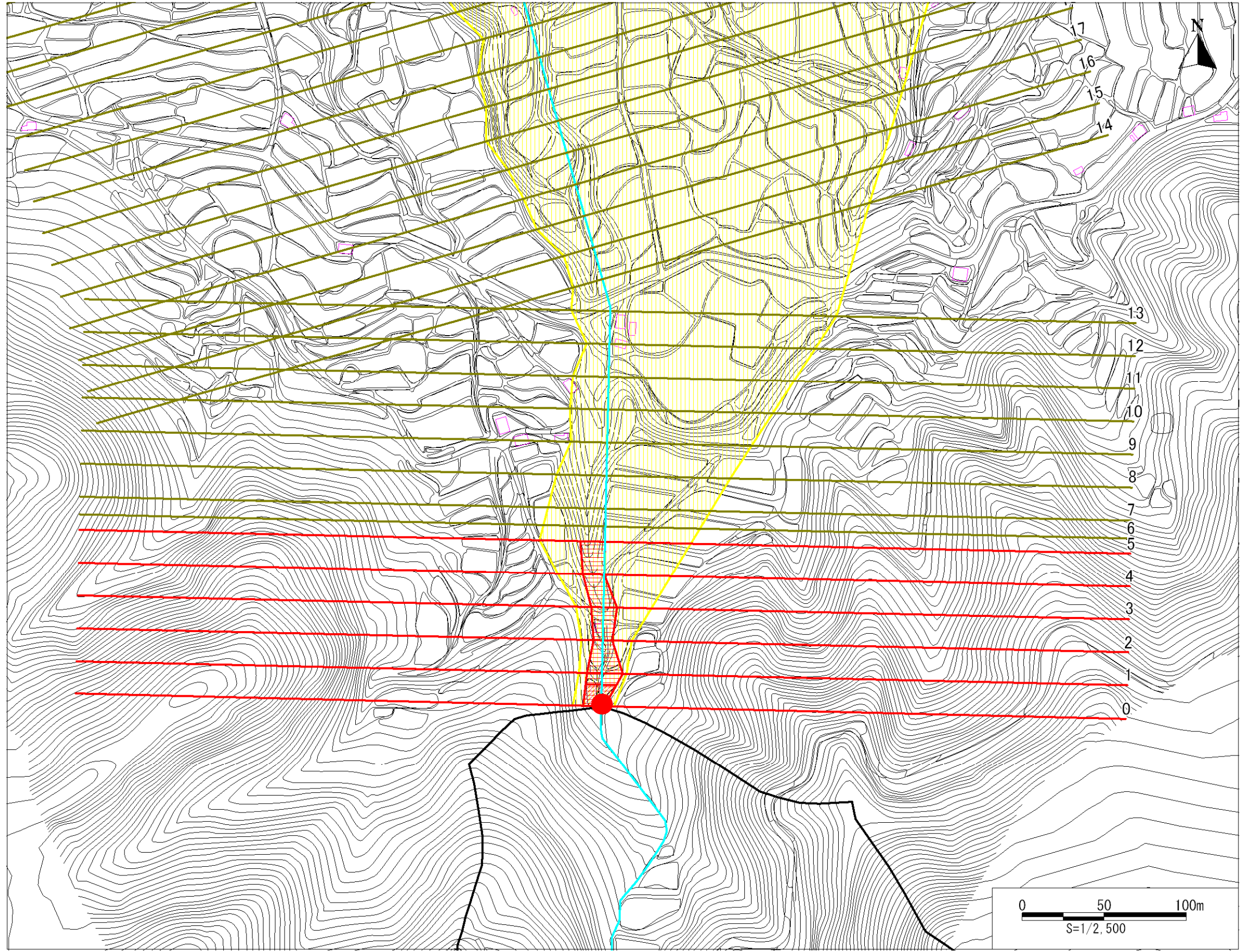


土砂災害警戒区域・土砂災害特別警戒区域 位置図



土砂災害警戒区域・土砂災害特別警戒区域 区域図



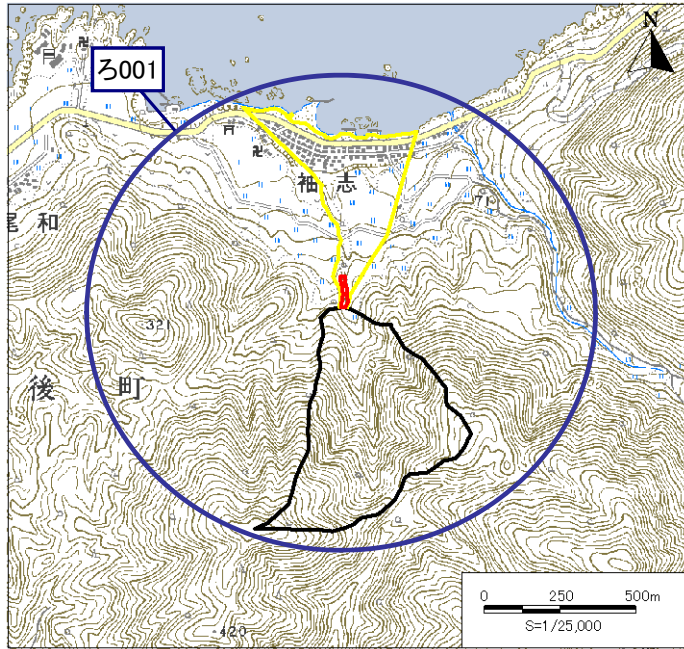
・この地図は、国土地理院長の承認を得て、同院発行の数値地図25000(地図画像)を複製したものである。(承認番号 平23情複、第166号)

自然現象の種類	土石流
区域番号	ろ001
区域名	車坂
所在地	京丹後市丹後町袖志地区

土石流により建築物に作用すると想定される力の大きさの最大(KN/m ²)	40.2
最大の力が作用する時の土石流の高さ(m)	1.3

土砂災害警戒区域		
土砂災害特別警戒区域	土石流の高さが1mを超える区域	土石流により建築物に作用すると想定される力が50KN/m ² を超える区域
		土石流により建築物に作用すると想定される力が50KN/m ² 以下の区域
	土石流の高さが1m以下の区域	

土石災害警戒区域・土石災害特別警戒区域 位置図



・この地図は、国土地理院長の承認を得て、同院発行の数値地図25000(地図画像)を複製したものである。(承認番号 平23情複、第166号)

自然現象の種類	土石流
区域番号	ろ001
区域名	車坂
所在地	京丹後市丹後町袖志地区

土石流により建築物に作用すると想定される力の大きさの最大(KN/m ²)	40.2
最大の力が作用する時の土石流の高さ(m)	1.3

土石災害警戒区域		
土石災害特別警戒区域	土石流の高さが1mを超える区域	
	土石流により建築物に作用すると想定される力が50KN/m ² を超える区域	
	土石流により建築物に作用すると想定される力が50KN/m ² 以下の区域	
土石流の高さが1m以下の区域		

土石災害警戒区域・土石災害特別警戒区域 区域図

