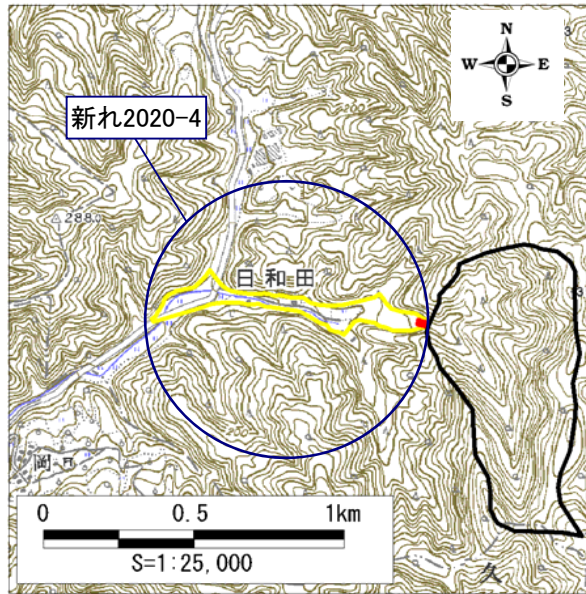


土石災害警戒区域・土石災害特別警戒区域 区域図

土石災害警戒区域・土石災害特別警戒区域 位置図

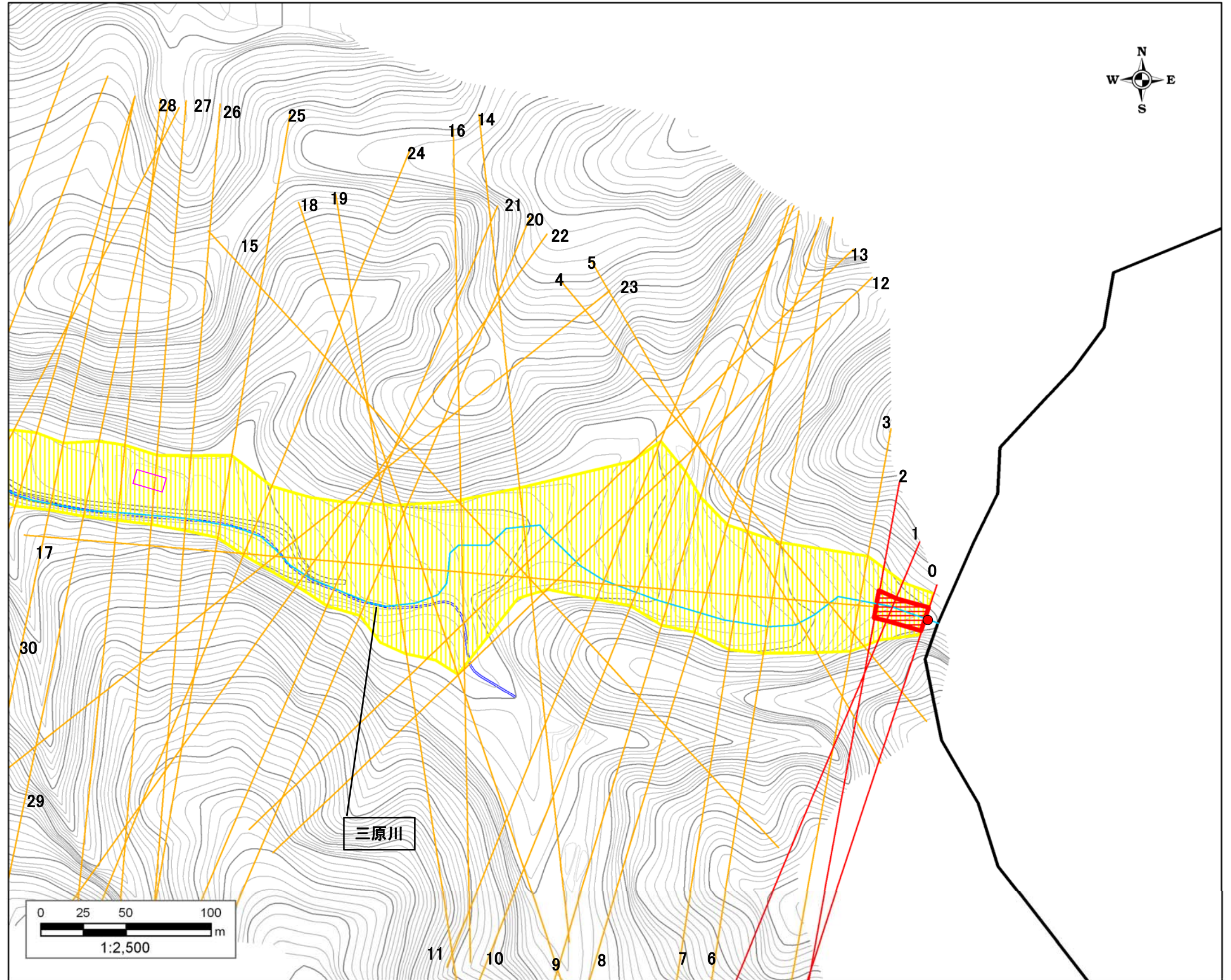


この地図は、国土地理院長の承認を得て、同院発行の数値地図25000(地図画像)を複製したものである。
(承認番号 H21業複、第436号)

自然現象の種類	土石流
区域番号	新れ2020-4
区域名	日和田4
所在地	京都府京丹後市網野町日和田地区

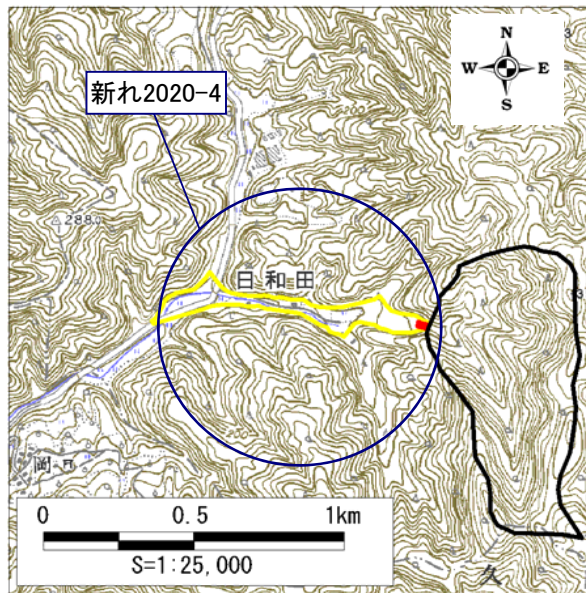
土石災害警戒区域		
土石災害特別警戒区域	土石流の高さが1mを超え、土石流により建築物に作用すると想定される力が50kN/m ² を超える区域	
	土石流の高さが1mを超え、土石流により建築物に作用すると想定される力が50kN/m ² 以下の区域	
	土石流の高さが1m以下の区域	

土石流により建築物に作用すると想定される力の大きさの最大(Kn/m ²)	19.9
最大の力が作用する時の土石流の高さ(m)	0.8



土砂災害警戒区域・土砂災害特別警戒区域 区域図

土砂災害警戒区域・土砂災害特別警戒区域 位置図



この地図は、国土地理院長の承認を得て、同院発行の
 数値地図25000(地図画像)を複製したものである。
 (承認番号 H21業複、第436号)

自然現象の種類	土石流
区域番号	新れ2020-4
区域名	日和田4
所在地	京都府京丹後市網野町日和田地区

土砂災害警戒区域		
土砂災害特別警戒区域	土石流の 高さが1m を超える 区域	
	土石流により建築物に作用すると想定される力が 50kN/m ² を超える区域	
	土石流の高さが1m以下の区域	

土石流により建築物に作用すると想定される力の大きさの最大(Kn/m ²)	19.9
最大の力が作用する時の土石流の高さ(m)	0.8

