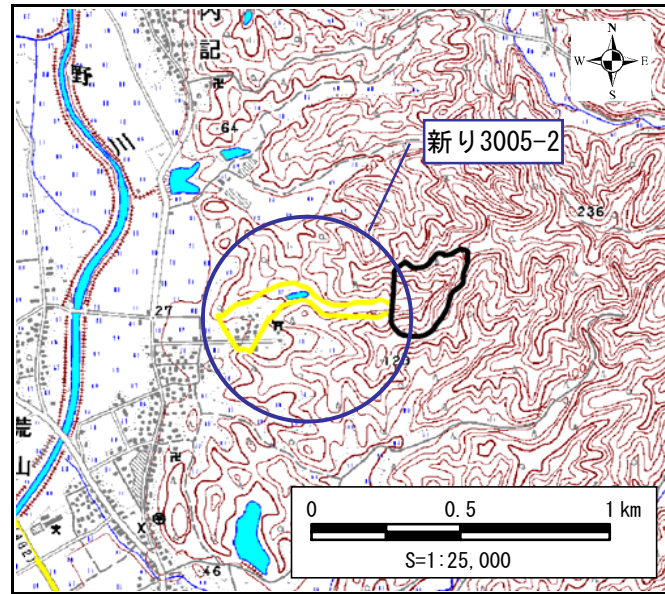


土砂災害警戒区域・土砂災害特別警戒区域 位置図



この地図は、国土地理院長の承認を得て、同院発行の数値地図25000 (地図画像)を複製したものである。  
(承認番号 平23情複 第166号)

自然現象の種類	土石流
区域番号	新り3005-2
区域名	荒山
所在地	京都府京丹後市峰山町荒山地区

土砂災害警戒区域		
土砂災害特別警戒区域	土石流の高さが1mを超える区域	
	土石流の高さが1m以下の区域	
	土石流の高さが1m以下の区域	

土石流により建築物に作用すると想定される力の大きさの最大 (kN/m <sup>2</sup> )	-
最大の力が作用する時の土石流の高さ (m)	-

土砂災害警戒区域・土砂災害特別警戒区域 区域図

