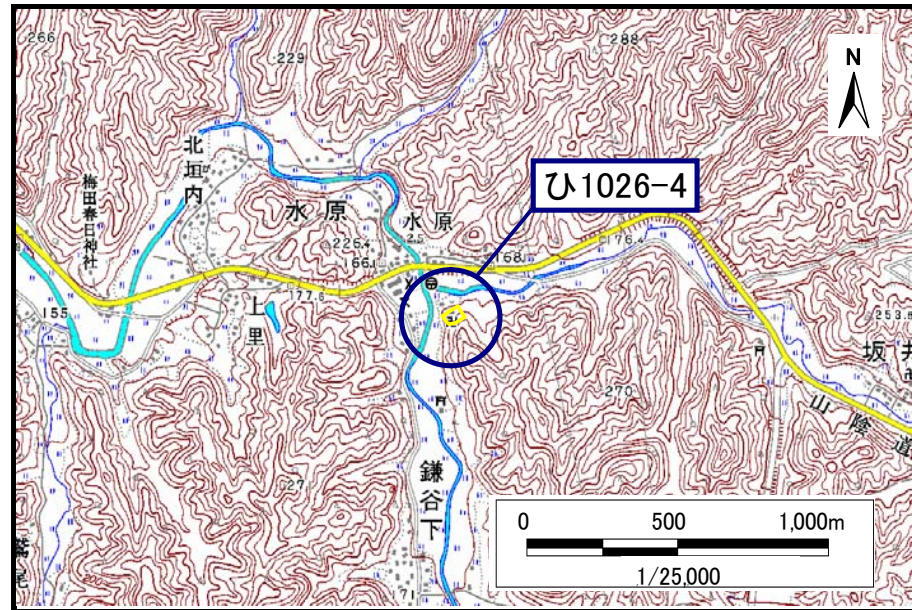


土砂災害警戒区域・土砂災害特別警戒区域 位置図

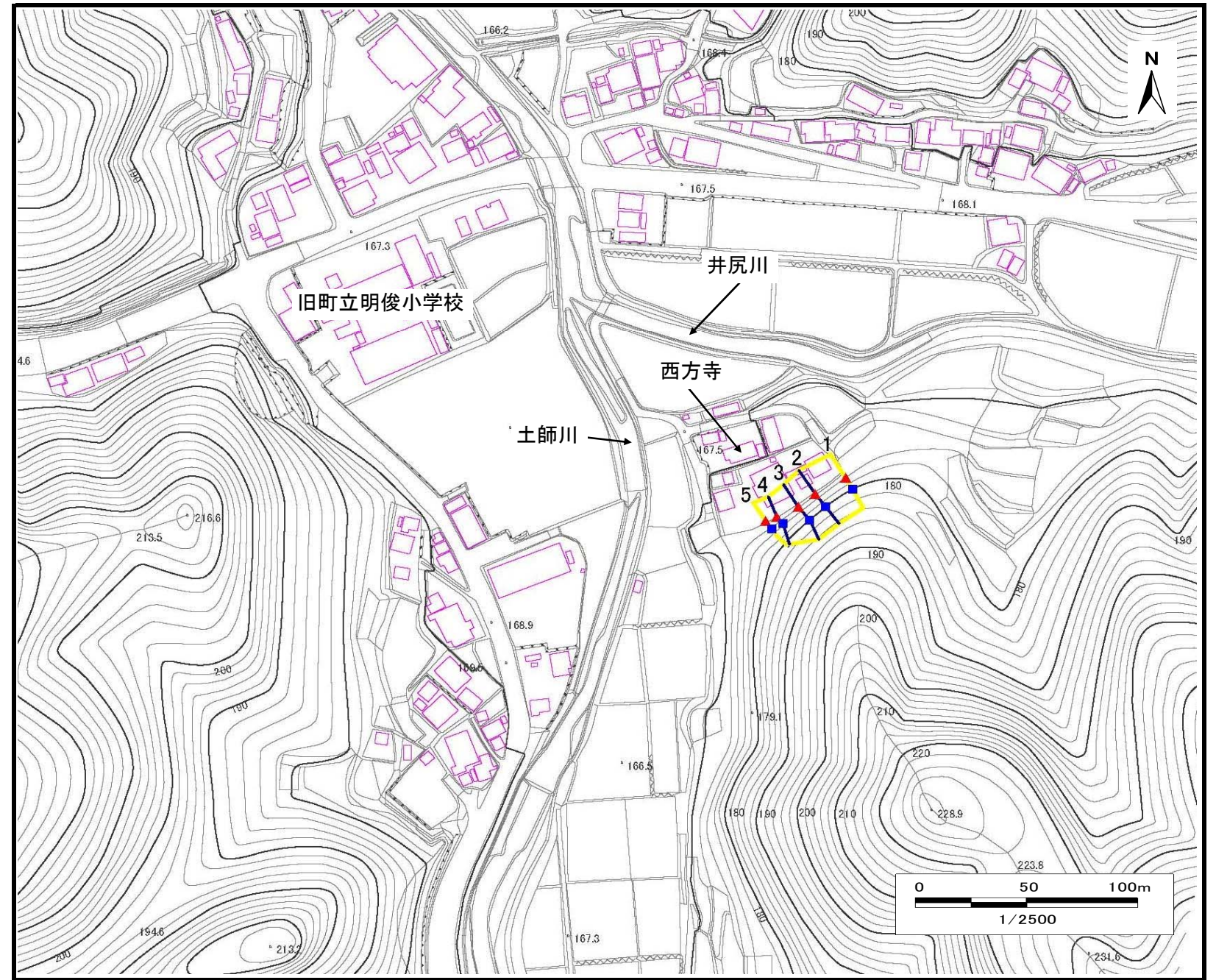


この地図は、国土地理院長の承認を得て、同院発行の数値地図25,000(地図画像)を、複製したものである。(承認番号 平24情複、第580号)

自然現象の種類	急傾斜地の崩壊
区域番号	ひ1026-4
区域名	水原D
所在地	京都府船井郡京丹波町水原

土砂災害警戒区域		
土砂災害特別警戒区域	土石等の(移動)高さが1m以下の場合、土石等の移動による力が100kN/m ² を超える区域	
	土石等の堆積の高さが3mを超える区域	
	それ以外の区域	

土砂災害警戒区域・土砂災害特別警戒区域 区域図



移動による力の最大値(KN/m ²)	-
移動高の最大(m)	-
堆積による力の最大値(KN/m ²)	-
堆積高の最大(m)	-