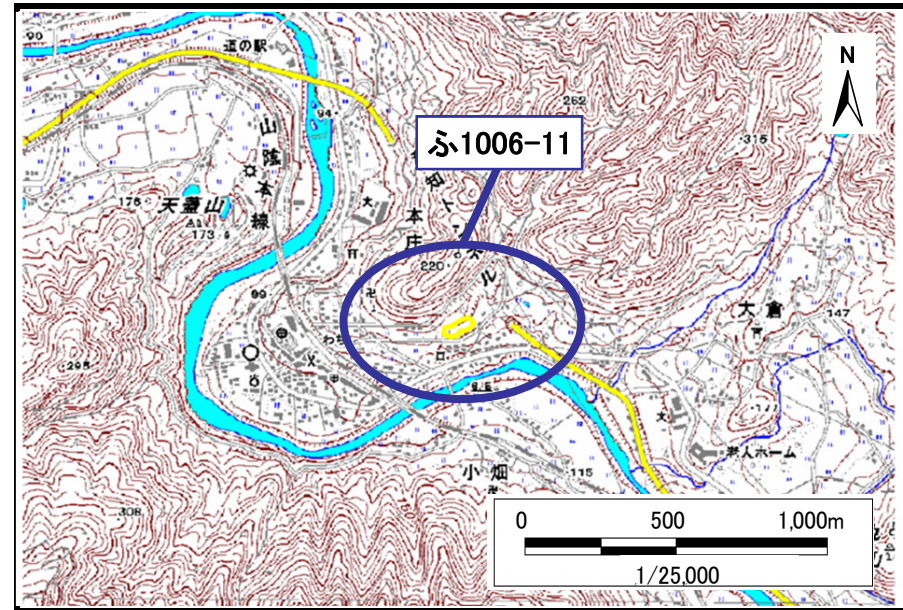


土砂災害警戒区域・土砂災害特別警戒区域 位置図

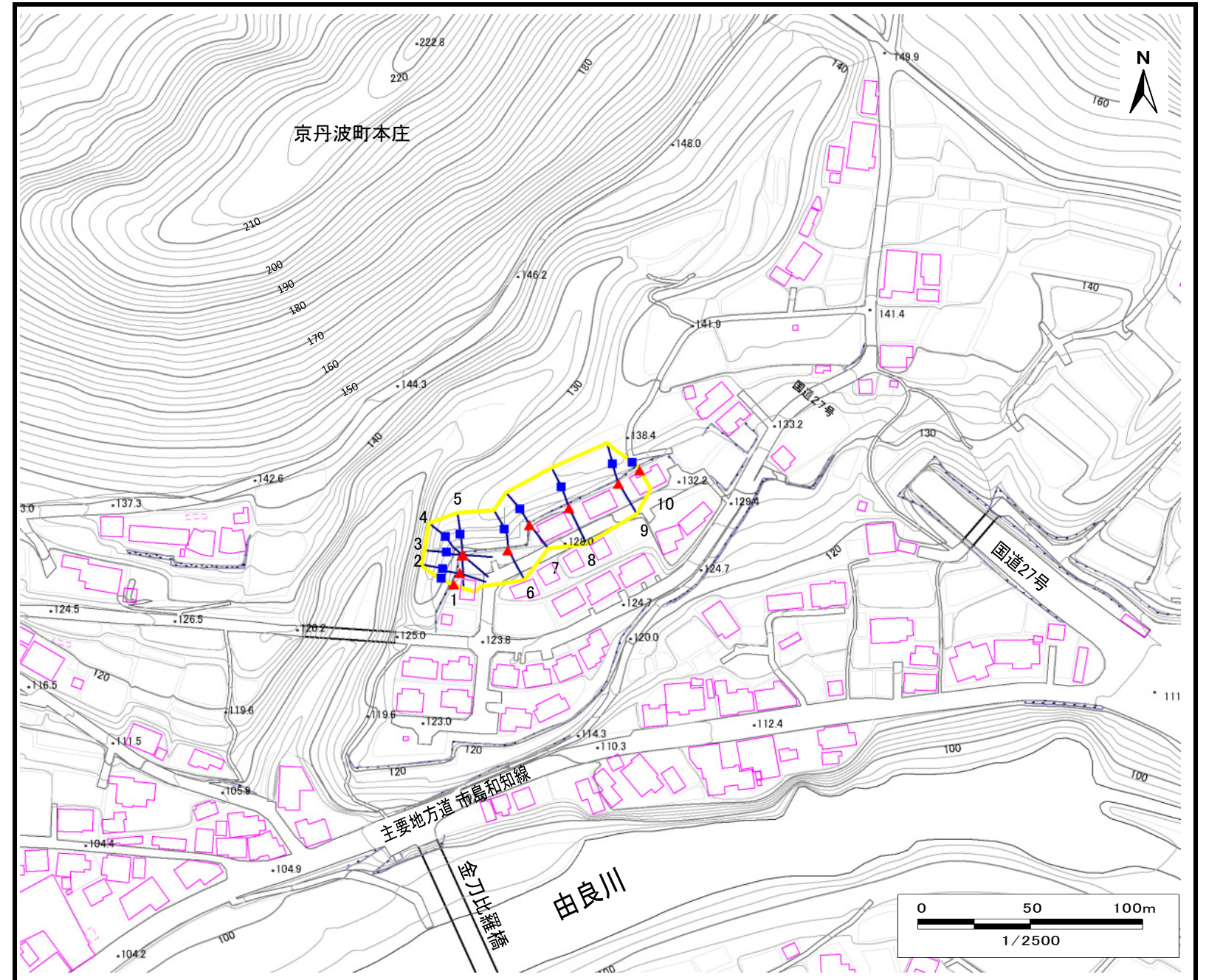


この地図は、国土地理院長の承認を得て、同院発行の数値地図25,000(地図画像)を、複製したものである。(承認番号 平24情複 第580号)

|         |              |
|---------|--------------|
| 自然現象の種類 | 急傾斜地の崩壊      |
| 区域番号    | ふ1006-11     |
| 区域名     | 本庄K          |
| 所在地     | 京都府船井郡京丹波町本庄 |

|            |   |  |
|------------|---|--|
| 土砂災害警戒区域   |   |  |
| 土砂災害特別警戒区域 | 土石等の(移動)高さが1m以下の場合、土石等の移動による力が100kN/m <sup>2</sup> を超える区域 |  |
|            | 土石等の堆積の高さが3mを超える区域  |  |
|            | それ以外の区域   |  |

土砂災害警戒区域・土砂災害特別警戒区域 区域図



|                                |   |
|--------------------------------|---|
| 移動による力の最大値(KN/m <sup>2</sup> ) | — |
| 移動高の最大(m)                      | — |
| 堆積による力の最大値(KN/m <sup>2</sup> ) | — |
| 堆積高の最大(m)                      | — |