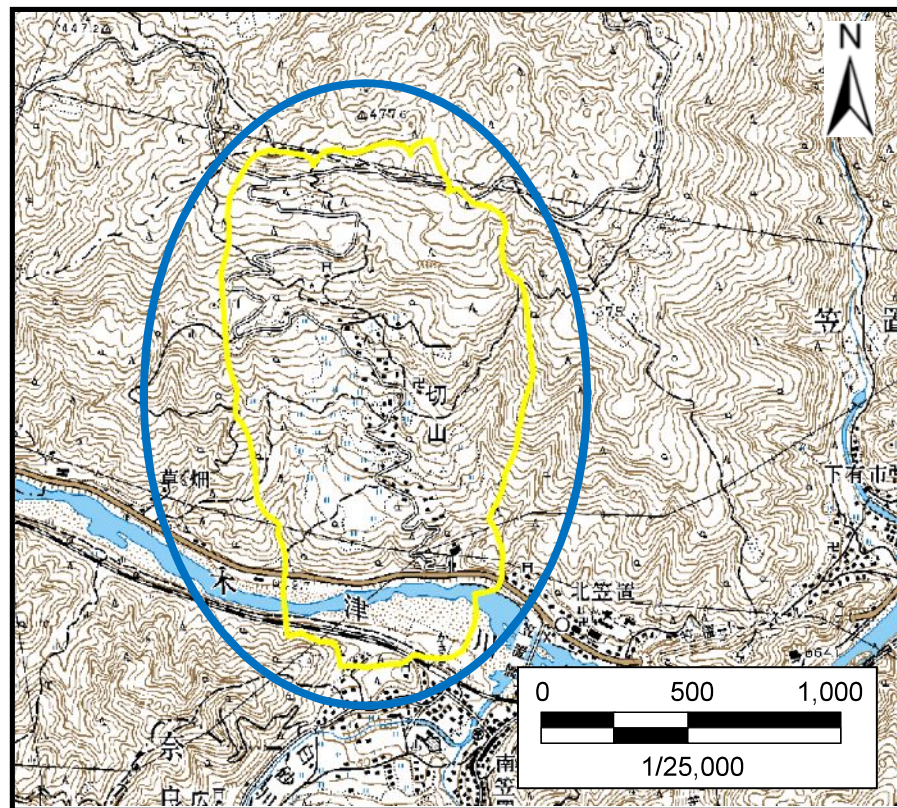


土砂災害警戒区域・土砂災害特別警戒区域 位置図



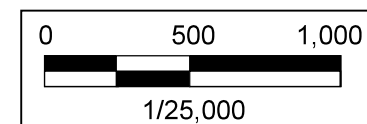
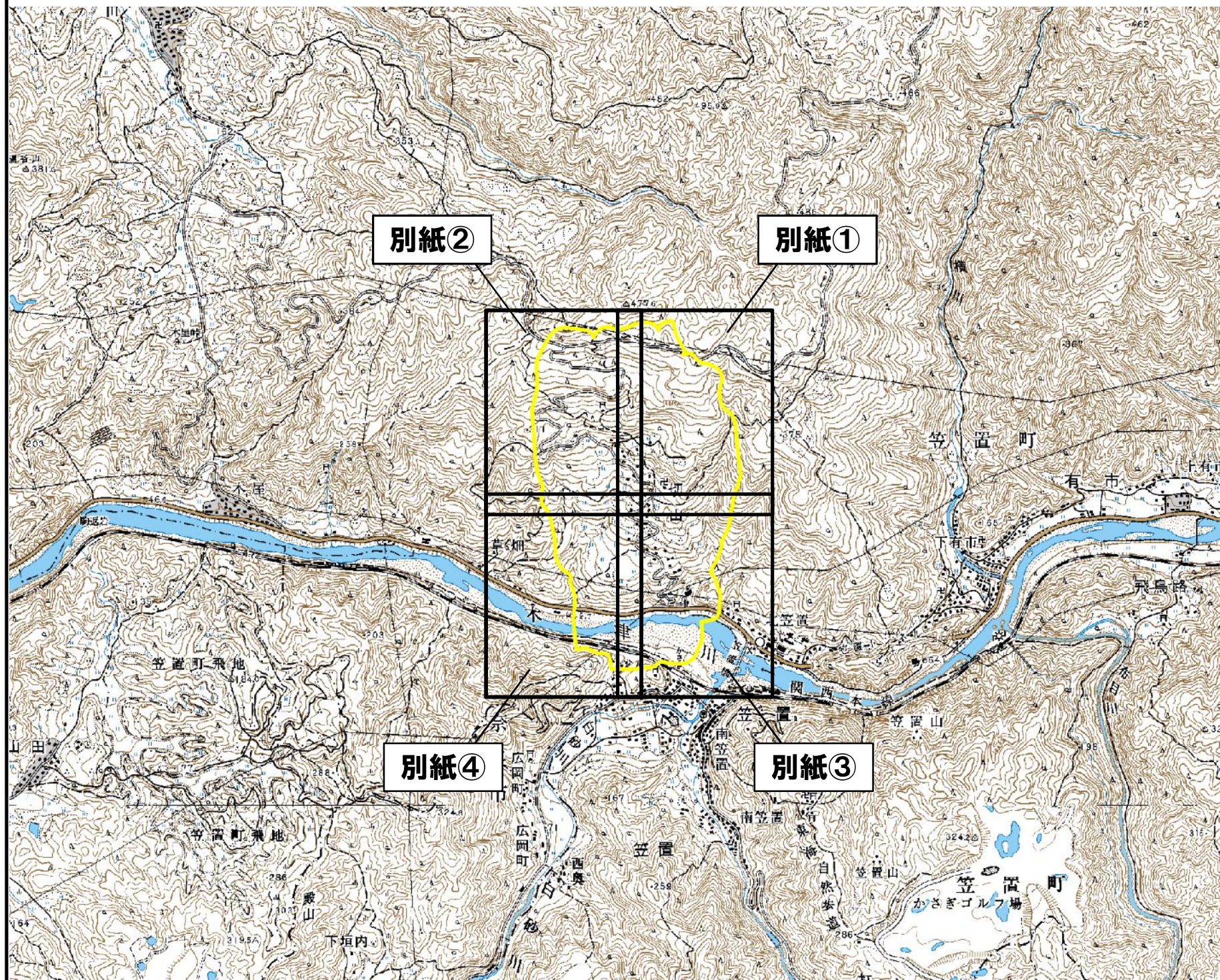
この地図は国土地理院長の承認を得て、同院発行の数値地図25,000(地図画像)を複製したものである。(承認番号 平22業複第580号)

自然現象の種類	地滑り
区域番号	2
区域名	切山
所在地	京都府相楽郡笠置町切山地区

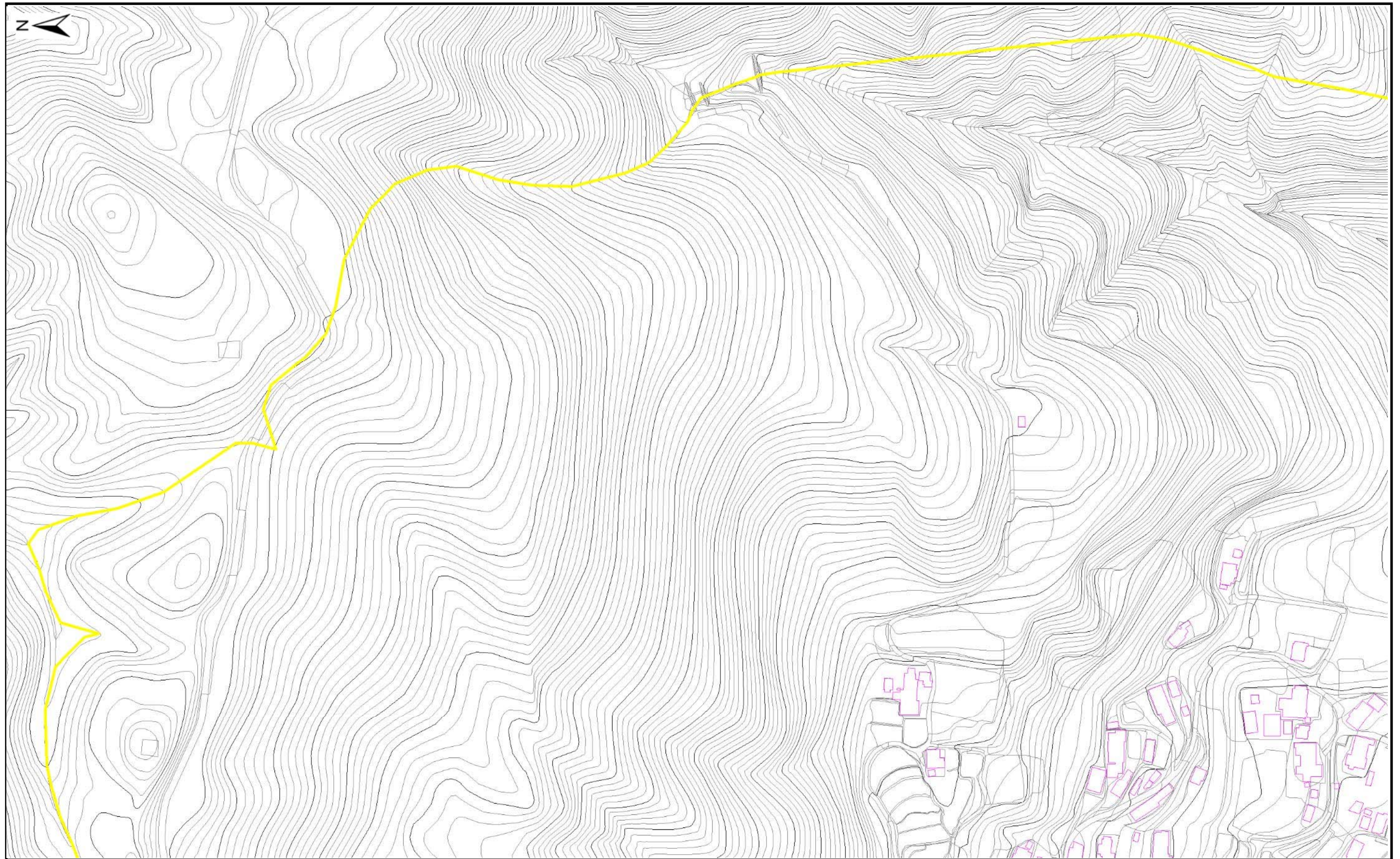
土砂災害警戒区域	
土砂災害特別警戒区域	

土砂災害警戒区域・土砂災害特別警戒区域 区域図



# 別紙に示す

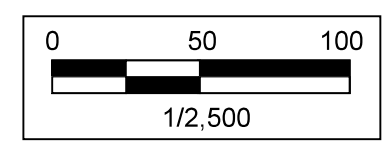


土砂災害警戒区域・土砂災害特別警戒区域 区域図(別紙)①

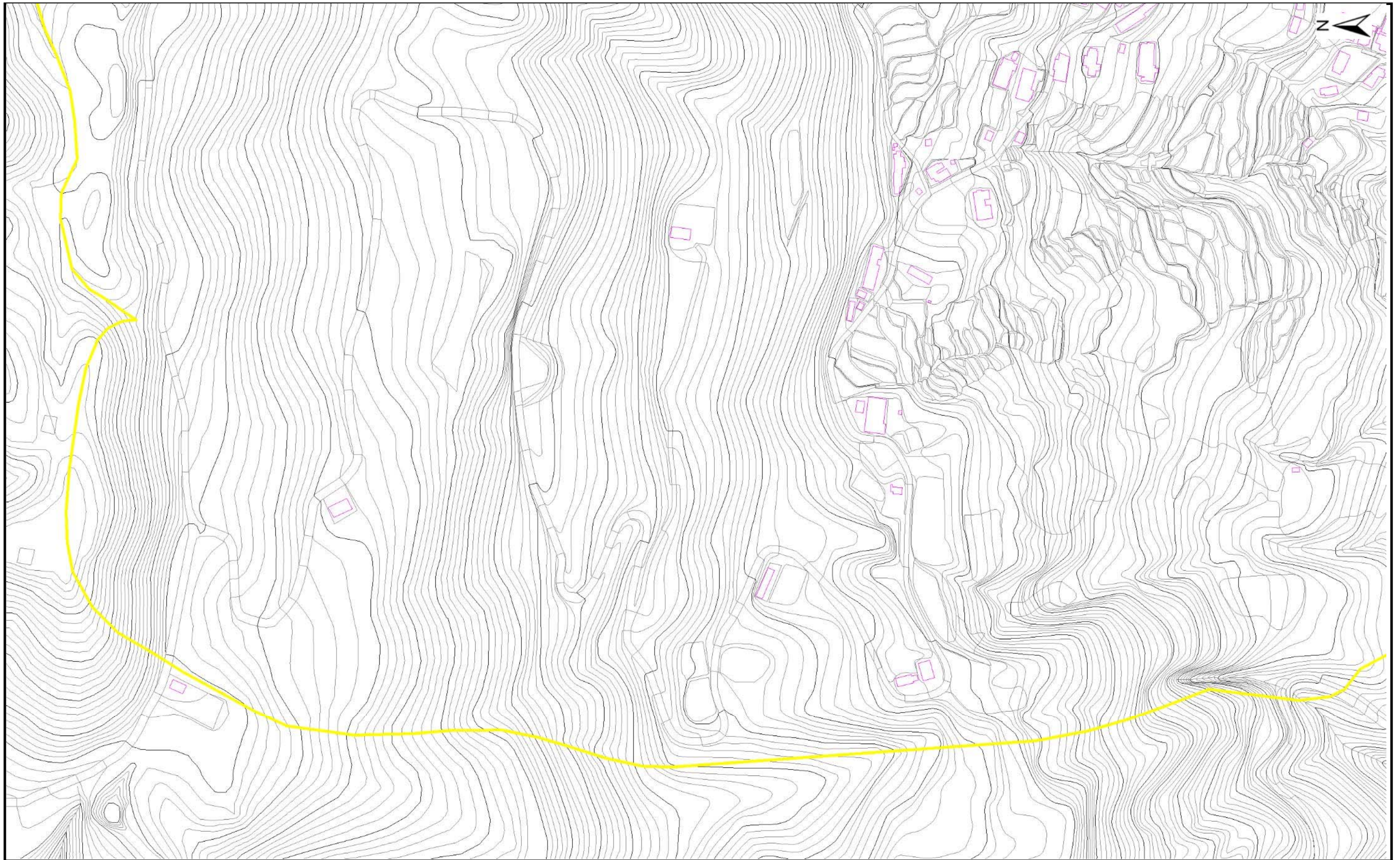


自然現象の種類	地滑り		
区域番号	2		
区域名	切山	所在地	京都府相楽郡笠置町切山地区



土砂災害警戒区域	
土砂災害特別警戒区域	

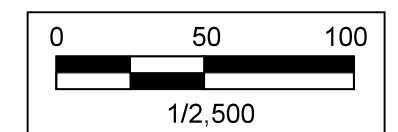


土砂災害警戒区域・土砂災害特別警戒区域 区域図(別紙)②

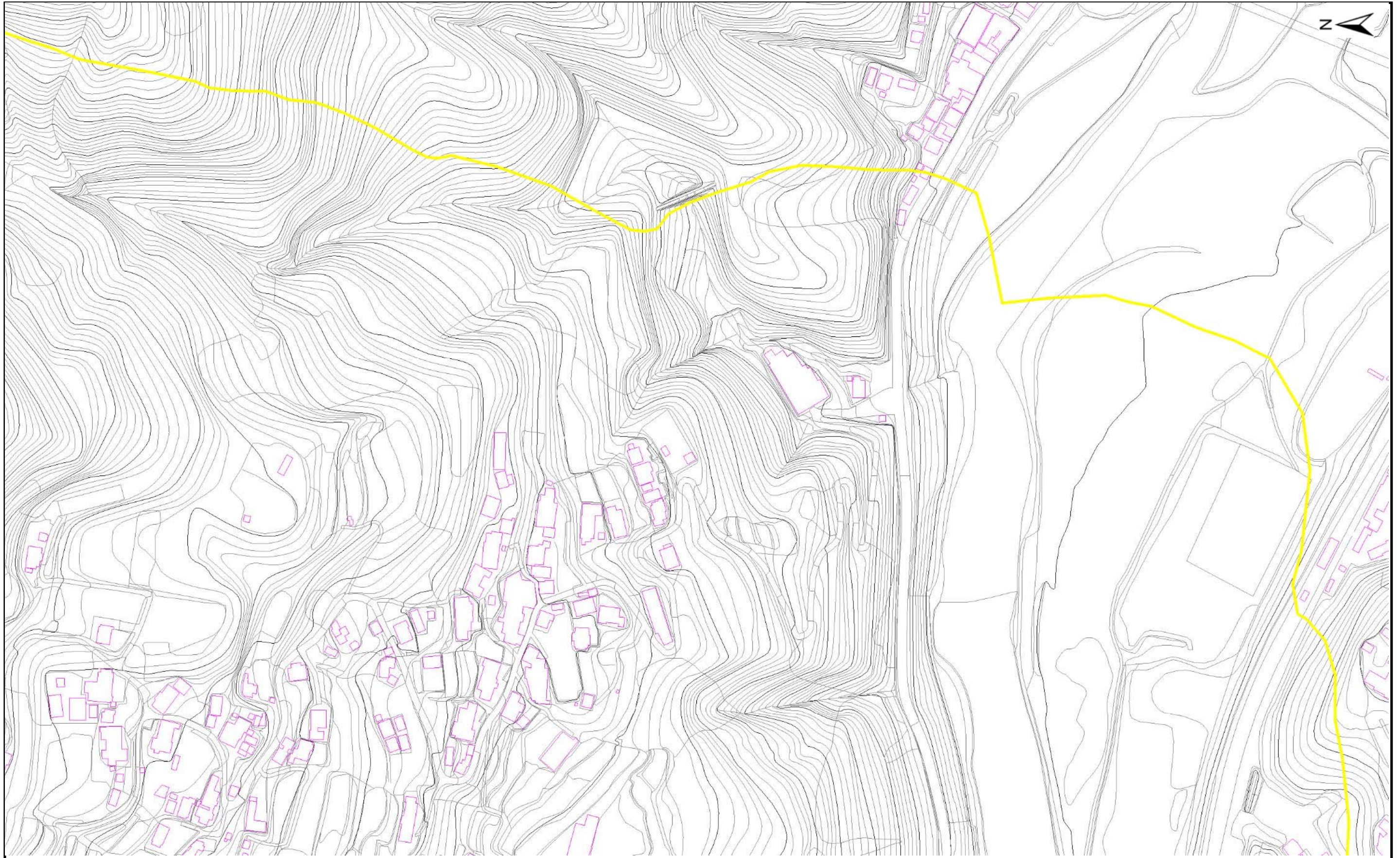


自然現象の種類	地滑り		
区域番号	2		
区域名	切山	所在地	京都府相楽郡笠置町切山地区



土砂災害警戒区域	
土砂災害特別警戒区域	

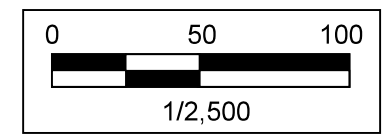


土砂災害警戒区域・土砂災害特別警戒区域 区域図(別紙)③



自然現象の種類	地滑り		
区域番号	2		
区域名	切山	所在地	京都府相楽郡笠置町切山地区

土砂災害警戒区域	
土砂災害特別警戒区域	



土砂災害警戒区域・土砂災害特別警戒区域 区域図(別紙)④



自然現象の種類	地滑り		
区域番号	2		
区域名	切山	所在地	京都府相楽郡笠置町切山地区

土砂災害警戒区域	
土砂災害特別警戒区域	

