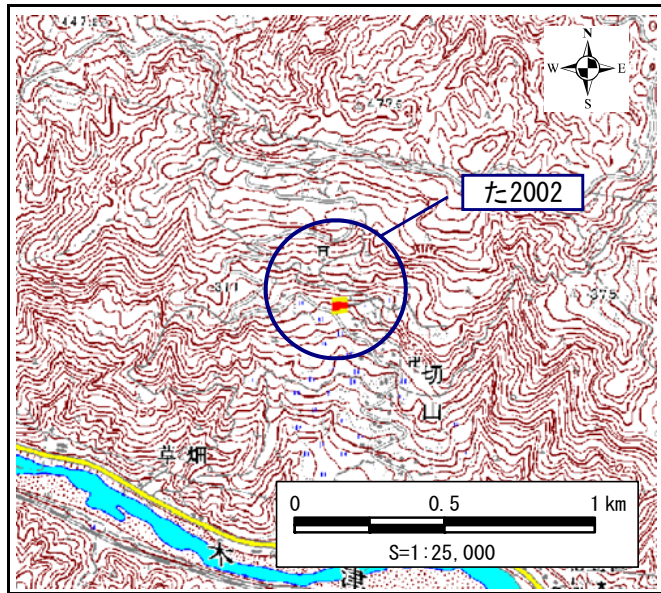


土砂災害警戒区域・土砂災害特別警戒区域 位置図



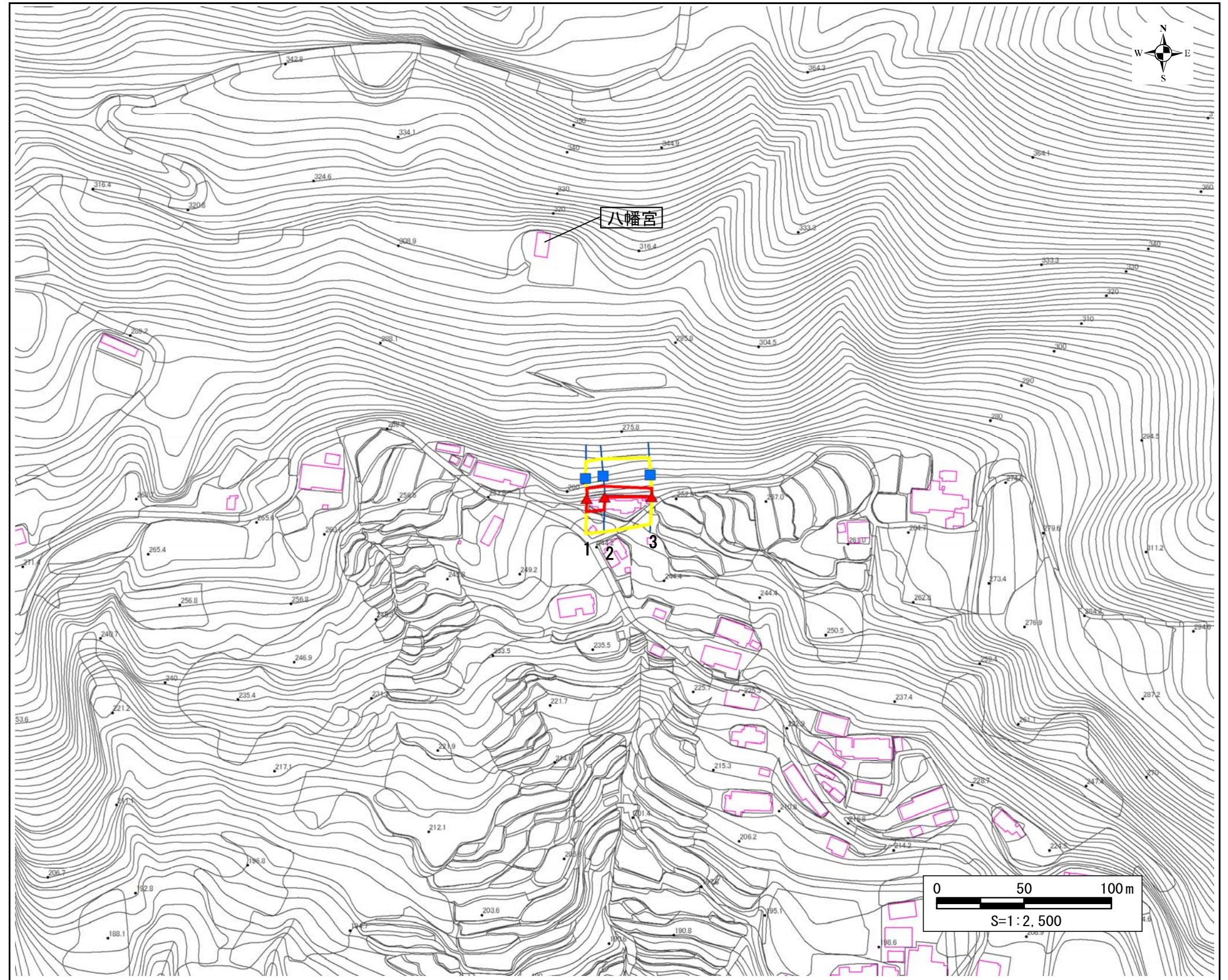
この地図は、国土地理院長の承認を得て、同院発行の数値地図25000(地図画像)を複製したものである。  
(承認番号 平20業複、第473号)

自然現象の種類	急傾斜地の崩壊
区域番号	た2002
区域名	西谷久保
所在地	京都府相楽郡笠置町切山地区

土砂災害警戒区域	
土砂災害特別警戒区域	
土砂等(移動)の高さが1m以下の場合 土砂等の移動による力が100kN/m <sup>2</sup> を超える区域	
土砂等の堆積の高さが3mを超える区域	
それ以外の区域	

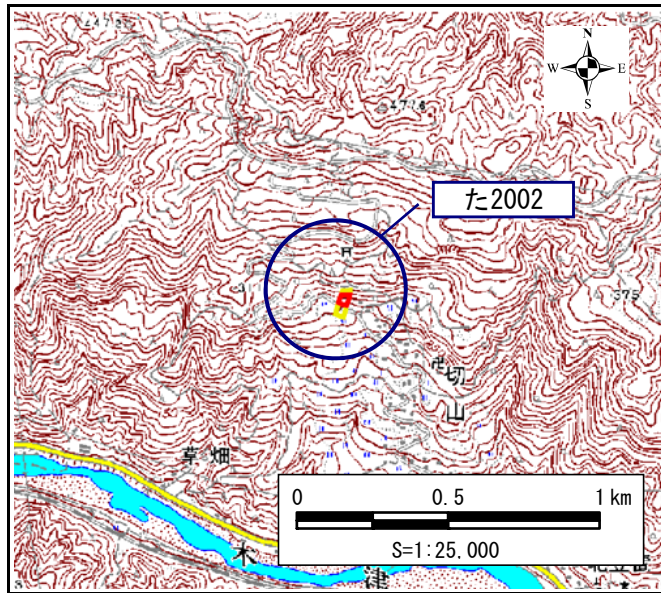
移動による力の最大値 (kN/m <sup>2</sup> )	147.0
移動高の最大(m)	1.0
堆積による力の最大値 (kN/m <sup>2</sup> )	17.0
堆積高の最大(m)	3.3

土砂災害警戒区域・土砂災害特別警戒区域 区域図





土砂災害警戒区域・土砂災害特別警戒区域 位置図



この地図は、国土地理院長の承認を得て、同院発行の数値地図25000(地図画像)を複製したものである。(承認番号 平20業複、第473号)

自然現象の種類	急傾斜地の崩壊
区域番号	た2002
区域名	西谷久保
所在地	京都府相楽郡笠置町切山地区

土砂災害警戒区域	
土砂災害特別警戒区域	
それ以外の区域	

移動による力の最大値 (kN/m <sup>2</sup> )	147.0
移動高の最大(m)	1.0
堆積による力の最大値 (kN/m <sup>2</sup> )	17.0
堆積高の最大(m)	3.3

土砂災害警戒区域・土砂災害特別警戒区域 区域図

