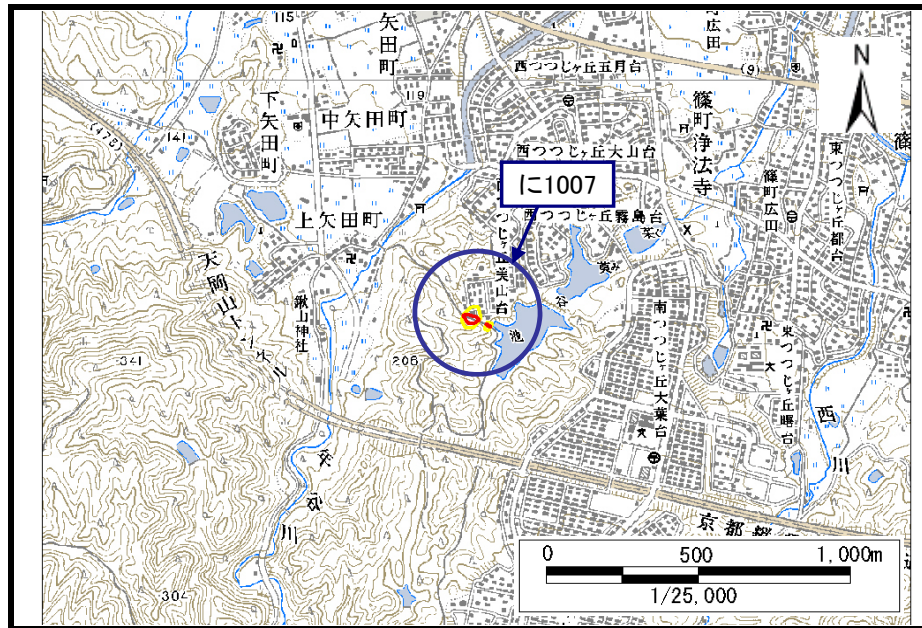


土砂災害警戒区域・土砂災害特別警戒区域 位置図

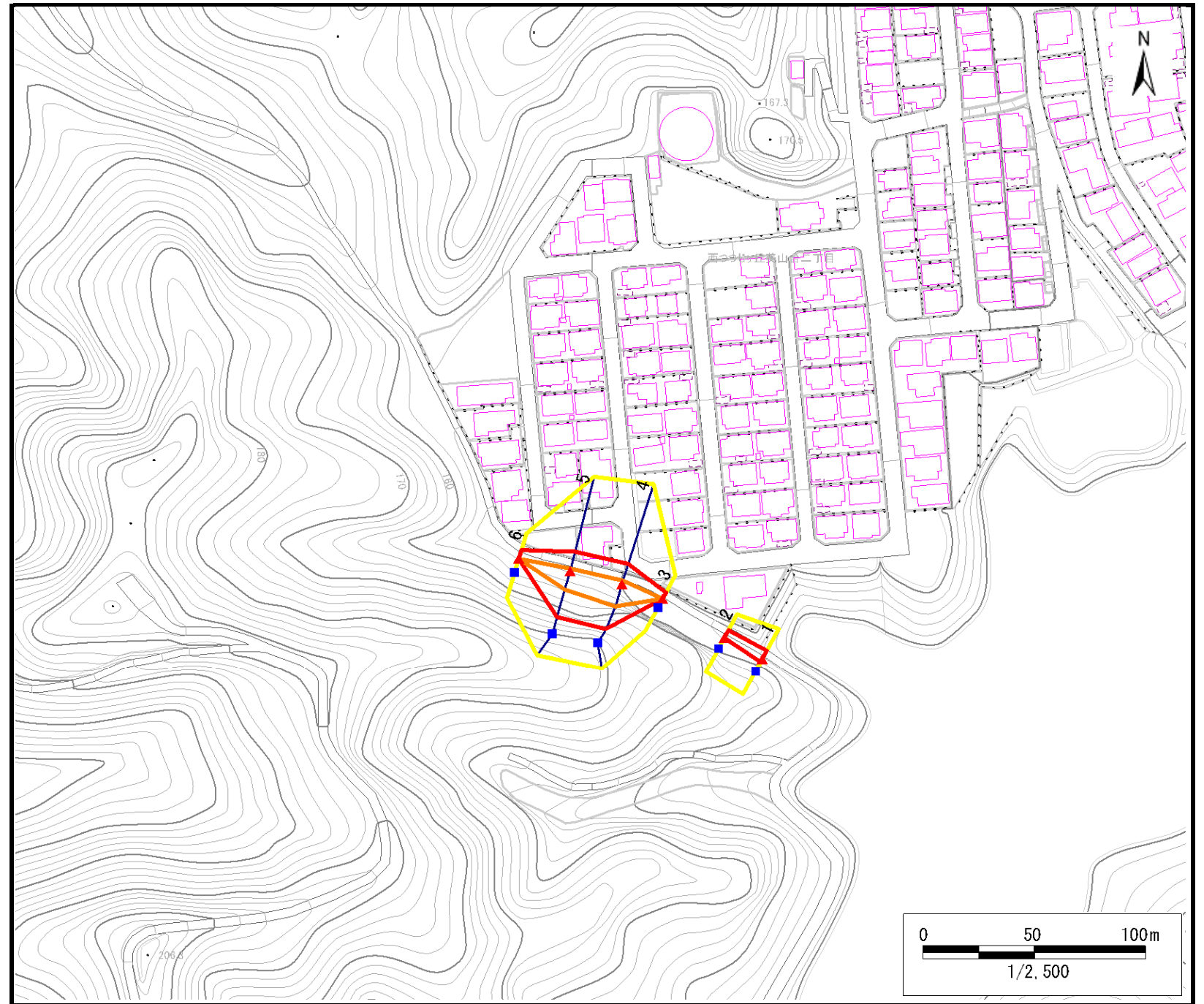


この地図は、国土院院長の承認を得て、同院発行の数値地図25,000(地図画像)を、複製したものである。(承認番号 平24情複、第580号)

自然現象の種類	急傾斜地の崩壊
区域番号	に1007
区域名	西つつじヶ丘A
所在地	京都府亀岡市西つつじヶ丘

土砂災害警戒区域		<input type="checkbox"/>
土砂災害 特別警戒区域	土石等の(移動)高さが1m以下の場合、土石等の移動による力が100kN/m <sup>2</sup> を超える区域	<input type="checkbox"/>
	土石等の堆積の高さが3mを超える区域	<input type="checkbox"/>
	それ以外の区域	<input type="checkbox"/>

土砂災害警戒区域・土砂災害特別警戒区域 区域図



移動による力の最大値(KN/m <sup>2</sup> )	123.3
移動高の最大(m)	1.0
堆積による力の最大値(KN/m <sup>2</sup> )	11.0
堆積高の最大(m)	2.5

急傾斜地の崩壊区域調書(著しい危害のおそれのある土地における土石等の移動による力と堆積による力)

様式4-4 (2)対策施設を考慮する場合(待ち受け対策効果は考慮しない) 調査年月 平成24年度

急傾斜地の位置 箇所番号 に1007 箇所名 西つつじヶ丘A 所在地 京都府亀岡市西つつじヶ丘

移動する土石等の高さ: 1.0m

測線	斜面比高 m	に移動による力の算出 m	に堆積による力の算出 m	斜面勾配 °	下端からの距離 0(m)の時			著しい危害のおそれのある土地～下方の土地															区域の判定	危険のおそれのある土地	急傾斜地内						備考
					移動による力 kN/m <sup>2</sup>	堆積する高さ m	堆積による力 kN/m <sup>2</sup>	移動による力						堆積による力											移動による力 100(kN/m <sup>2</sup> )の時			堆積する高さ 3(m)の時			
								移動による力≥ 建築物の限界耐力の時			移動による力 100(kN/m <sup>2</sup> )の時			堆積による力≥ 建築物の限界耐力の時			堆積する高さ3(m)の時														
								下端からの距離 m	移動による力 kN/m <sup>2</sup>	建築物の限界耐力 kN/m <sup>2</sup>	堆積する高さ m	堆積による力 kN/m <sup>2</sup>	下端からの距離 m	堆積する高さ m	堆積による力 kN/m <sup>2</sup>	下端からの距離 m	堆積する高さ m	堆積による力 kN/m <sup>2</sup>	建築物の限界耐力 kN/m <sup>2</sup>	移動による力 kN/m <sup>2</sup>	下端からの距離 m	堆積による力 kN/m <sup>2</sup>			移動による力 kN/m <sup>2</sup>	上端からの比高 m	堆積する高さ m	堆積による力 kN/m <sup>2</sup>	上端からの比高 m	堆積による力 kN/m <sup>2</sup>	
1	6.5	6.5	6.5	50.8	54.7	2.2	9.8	3.7	7.7	7.7	0.7	3.1	-	-	-	0.4	1.9	8.4	8.5	49.6	-	-	-	移動	13.0	-	-	-	-	-	-
2	5.0	5.0	5.0	46.2	49.2	2.1	9.1	3.3	7.7	7.7	0.8	3.3	-	-	-	0.2	1.9	8.4	8.5	46.5	-	-	-	移動	10.0	-	-	-	-	-	-
3	5.1	5.1	5.1	54.1	40.5	2.3	10.3	2.7	7.7	7.7	0.9	4.0	-	-	-	0.5	1.9	8.4	8.5	34.4	-	-	-	移動	10.2	-	-	-	-	-	-
4	19.9	19.9	19.9	39.3	123.3	2.5	11.0	8.0	7.7	7.7	0.6	2.7	1.4	1.8	8.0	1.1	1.9	8.5	8.5	104.3	-	-	-	移動	39.8	12.6	2.3	10.1	-	-	-
5	18.5	18.5	18.5	36.8	116.9	2.4	10.6	7.7	7.7	7.7	0.6	2.8	1.0	1.9	8.4	1.0	1.9	8.5	8.5	100.4	-	-	-	移動	37.1	13.1	2.2	9.7	-	-	-
6	5.0	5.0	5.0	42.2	52.1	2.0	8.6	3.5	7.7	7.7	0.7	3.1	-	-	-	0.0	1.9	8.5	8.5	51.6	-	-	-	移動	10.0	-	-	-	-	-	-