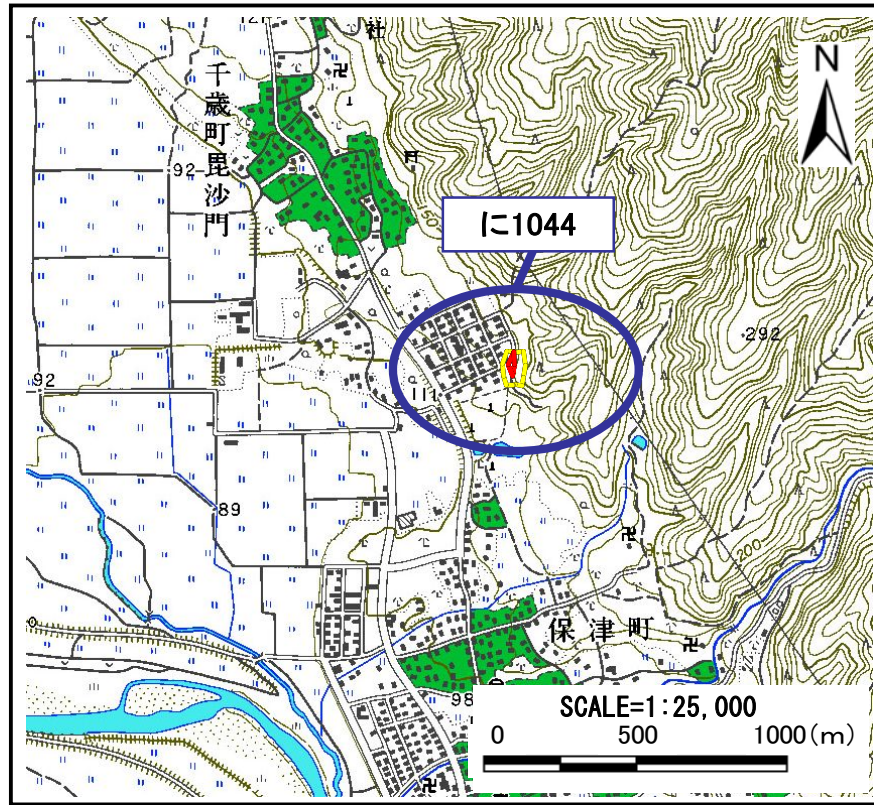
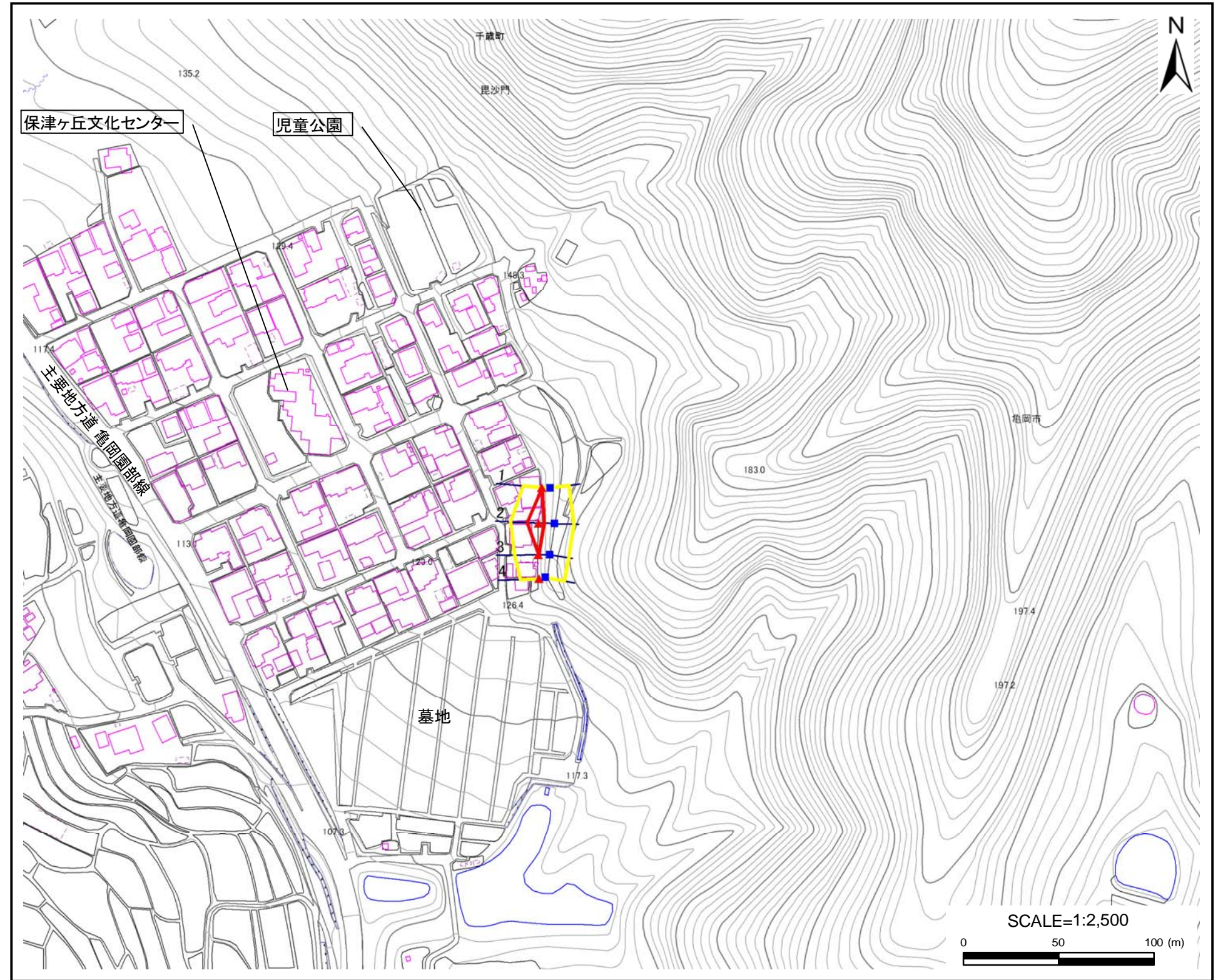


土砂災害警戒区域・土砂災害特別警戒区域 位置図



・この地図は国土地理院長の承認を得て、同院発行の数値地図25,000 (地図画像) を複製したものである。(承認番号 平22業複, 第580号)

土砂災害警戒区域・土砂災害特別警戒区域 区域図



自然現象の種類	急傾斜地の崩壊
区域番号	に1044
区域名	保津町B
所在地	京都府亀岡市保津町

土砂災害警戒区域		
土砂災害特別警戒区域	土石等の(移動)高さが1m以下の場合、土石等の移動による力が100kN/m <sup>2</sup> を超える区域	
	土石等の堆積の高さが3mを超える区域	
	それ以外の区域	

移動による力の最大値 (kN/m <sup>2</sup> )	78.1
移動高の最大 (m)	1.0
堆積による力の最大値 (kN/m <sup>2</sup> )	9.4
堆積高の最大 (m)	1.9