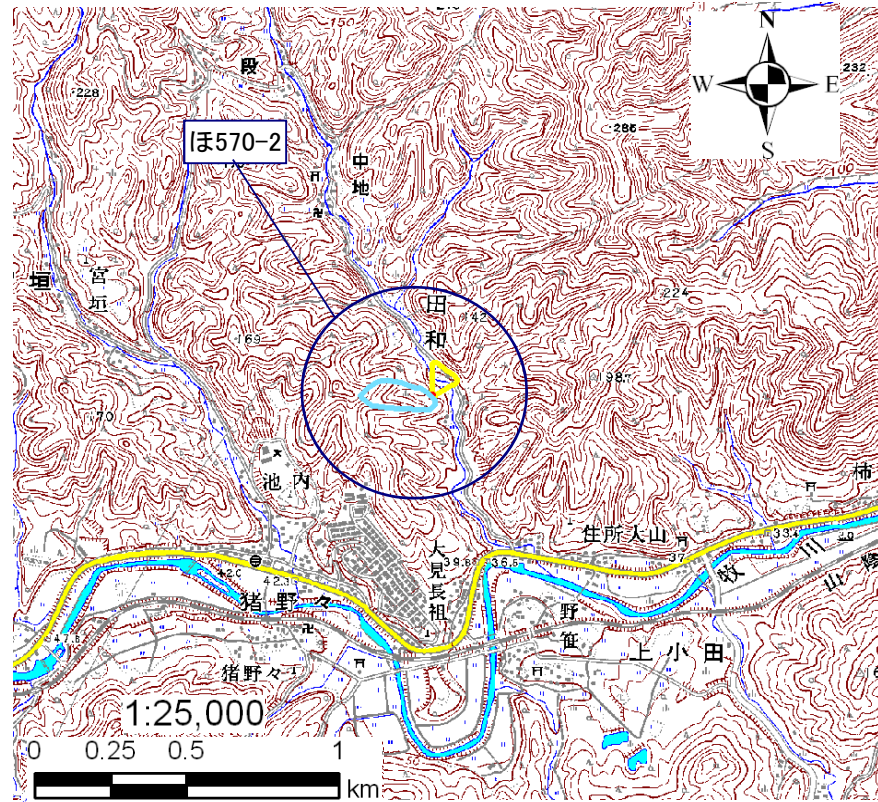


# 土砂災害警戒区域・土砂災害特別警戒区域 区域図

土砂災害警戒区域・土砂災害特別警戒区域 位置図



この地図は、国土地理院長の承認を得て、同院発行の数値地図25000 (地図画像)を複製したものである。(承認番号 平24情複、第580号)

自然現象の種類	土石流
区域番号	ほ570-2
区域名	田和9
所在地	福知山市字田和

土石流により建築物に作用すると想定される力の大きさの最大(KN/m <sup>2</sup> )	22.9
最大の力が作用する時の土石流の高さ(m)	0.7

土砂災害警戒区域		▲▲▲▲▲▲
土砂災害特別警戒区域	土石流の高さが1mを超え、 50KN/m <sup>2</sup> を超える区域	▲▲▲▲▲▲
	土石流により建築物に作用すると想定される力が 50KN/m <sup>2</sup> 以下の区域	▲▲▲▲▲▲
	土石流の高さが1m以下の区域	▲▲▲▲▲▲

