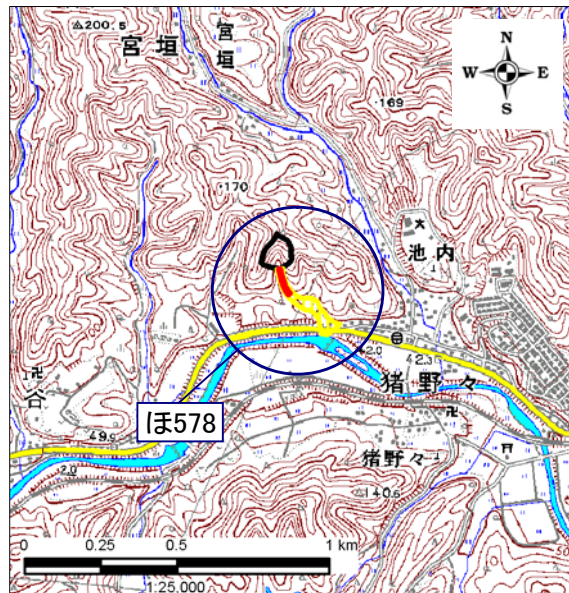


土砂災害警戒区域・土砂災害特別警戒区域 区域図

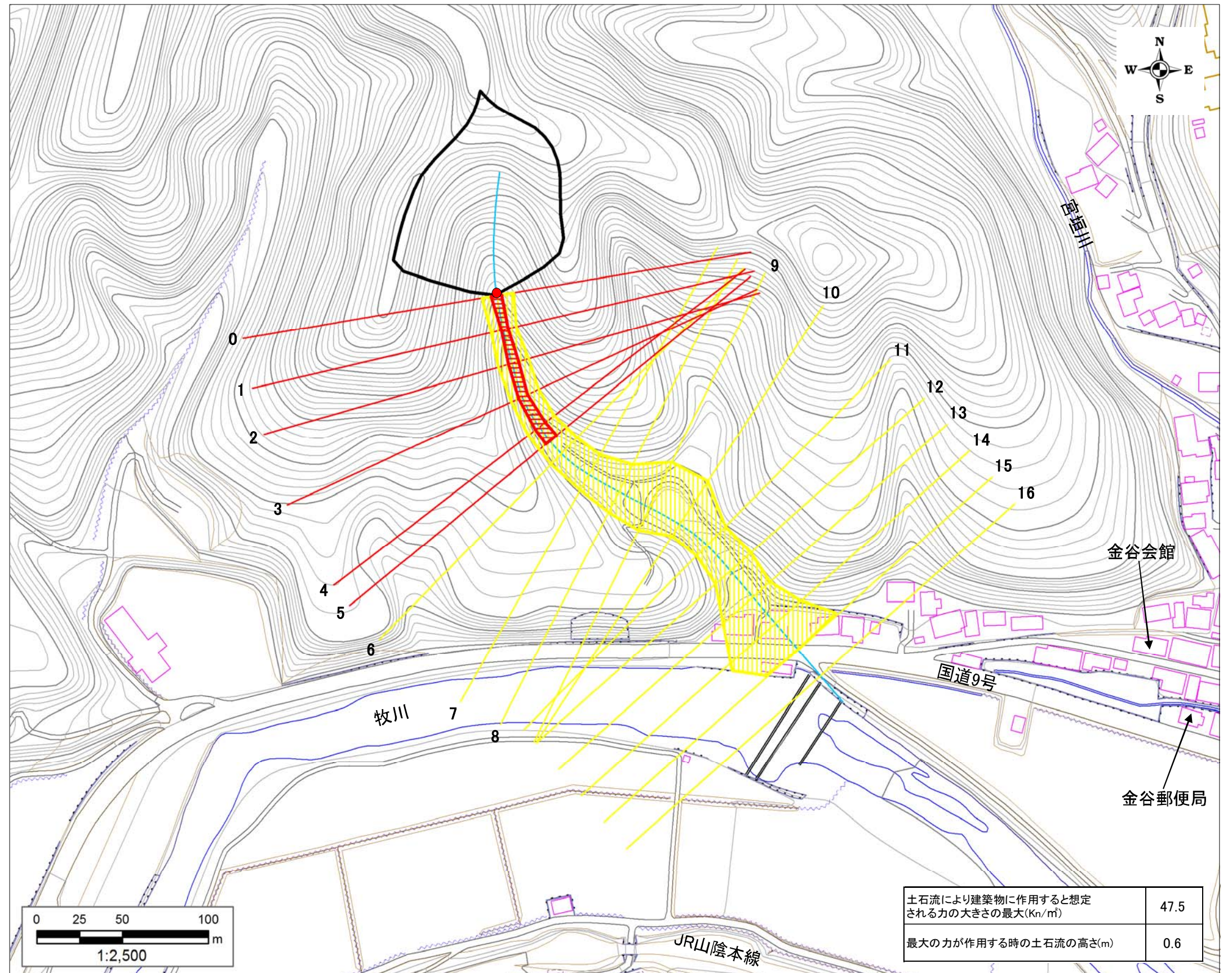
土砂災害警戒区域・土砂災害特別警戒区域 位置図



この地図は、国土地理院長の承認を得て、同院発行の数値地図25000(地図画像)を複製したものである。
(承認番号 平24情複 第580号)

自然現象の種類	土石流
区域番号	ほ578
区域名	猪野々1
所在地	福知山市字猪野々

土砂災害警戒区域		
土砂災害特別警戒区域	土石流の高さが1mを超え、 土石流により建築物に作用すると想定される力が50kN/m ² を超える区域	
	土石流の高さが1mを超え、 土石流により建築物に作用すると想定される力が50kN/m ² 以下の区域	
	土石流の高さが1m以下の区域	



土石流により建築物に作用すると想定される力の大きさの最大(kN/m ²)	47.5
最大の力が作用する時の土石流の高さ(m)	0.6