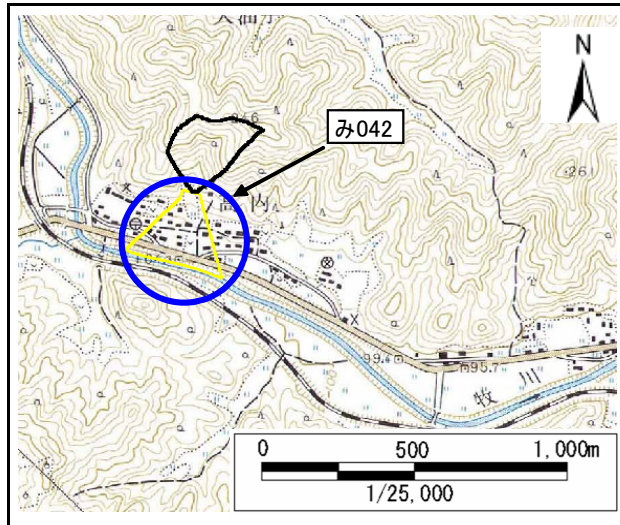


土砂災害警戒区域・土砂災害特別警戒区域 位置図

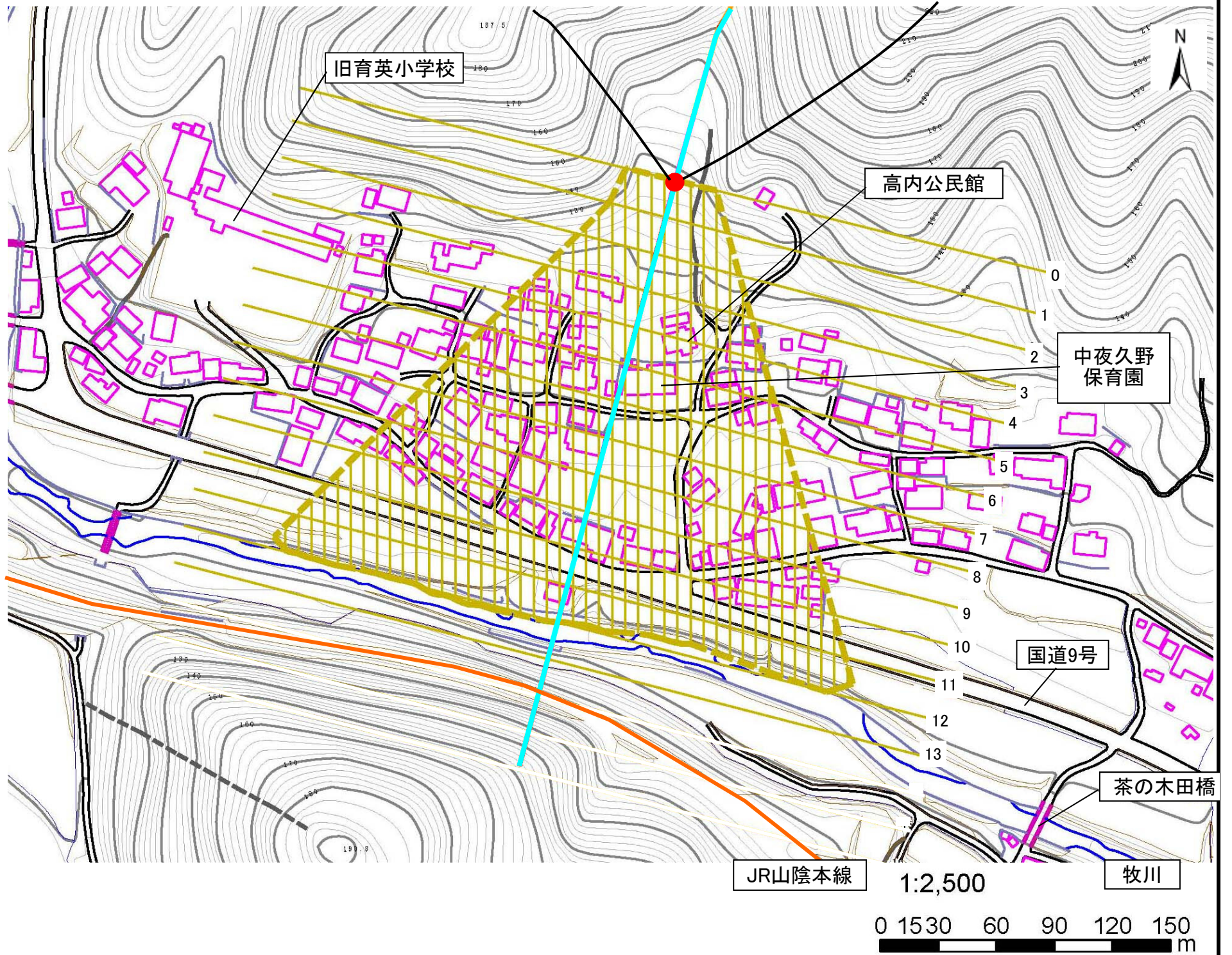


・この地図は、国土地理院長の承認を得て、同院発行の数値地図25,000(地図画像)を複製したものである。(承認番号 平20業復、第889号)

自然現象の種類	土石流
区域番号	み042
区域名	高内 2
所在地	福知山市夜久野町高内

土砂災害警戒区域		
土砂災害特別警戒区	土石流の高さが1mを超える区域	土石流により建築物に作用すると想定される力が50kN/m ² を超える区域
		土石流により建築物に作用すると想定される力が50kN/m ² 以下の区域
	土石流の高さが1m以下の区域	

土砂災害警戒区域・土砂災害特別警戒区域 区域図



土石流により建築物に作用すると想定される力の大きさの最大(kN/m ²)	—
最大の力が作用する時の土石流の高さ(m)	—