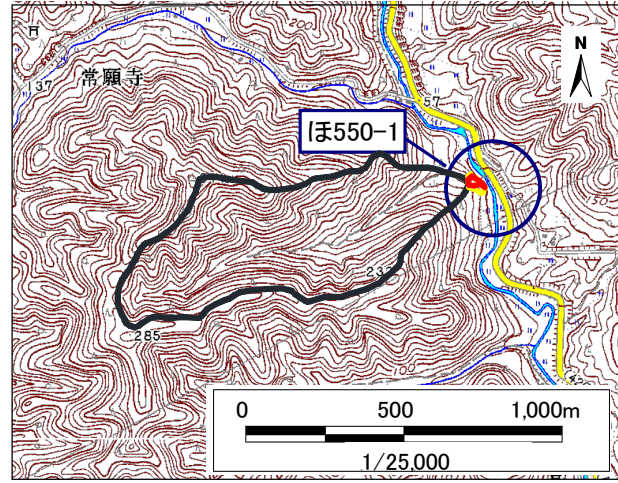


土砂災害警戒区域・土砂災害特別警戒区域 区域図

土砂災害警戒区域・土砂災害特別警戒区域 位置図



・この地図は、国土地理院長の承認を得て、同院発行の数値地図25000(地図画像)を複製したものである。(承認番号 平24情複、第580号)

|         |        |
|---------|--------|
| 自然現象の種類 | 土石流    |
| 区域番号    | ほ550-1 |
| 区域名     | 夷1     |
| 所在地     | 福知山市字夷 |

|  |      |
|--|------|
| 土石流により建築物に作用すると想定される力の大きさの最大(KN/m <sup>2</sup> ) | 32.9 |
| 最大の力が作用する時の土石流の高さ(m)                             | 1.7  |

| 土砂災害警戒区域   |                 |  |
|------------|-----------------|--|
| 土砂災害特別警戒区域 | 土石流の高さが1mを超える区域 |  |
|            | 土石流の高さが1m以下の区域  |  |
|            | 土石流の高さが1m以下の区域  |  |

