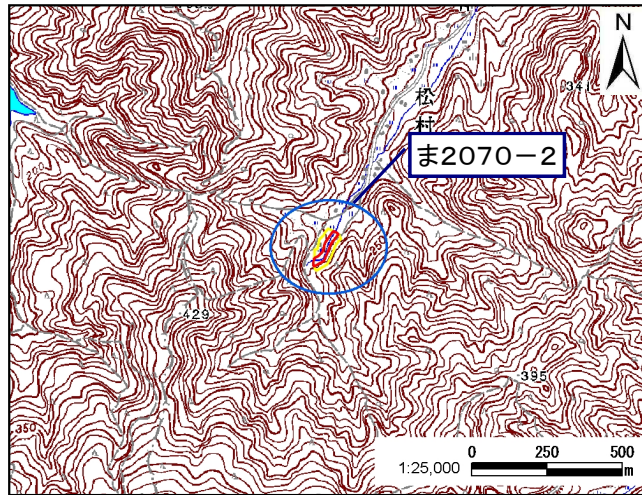


土砂災害警戒区域・土砂災害特別警戒区域 区域図

土砂災害警戒区域・土砂災害特別警戒区域 位置図



この地図は、国土地理院長の承認を得て、同院発行の数値地図25000(地図画像)を複製したものである。(承認番号 平23情複、第166号)

自然現象の種類	急傾斜地の崩壊
区域番号	ま2070-2
区域名	西松N
所在地	京都府福知山市三和町西松

移動による最大の力(KN/m ²)	132.3
移動高の最大(m)	1.0
堆積による力の最大値(KN/m ²)	12.5
堆積高の最大(m)	2.5

土砂災害警戒区域	
土砂災害特別警戒区域	
それ以外の区域	

