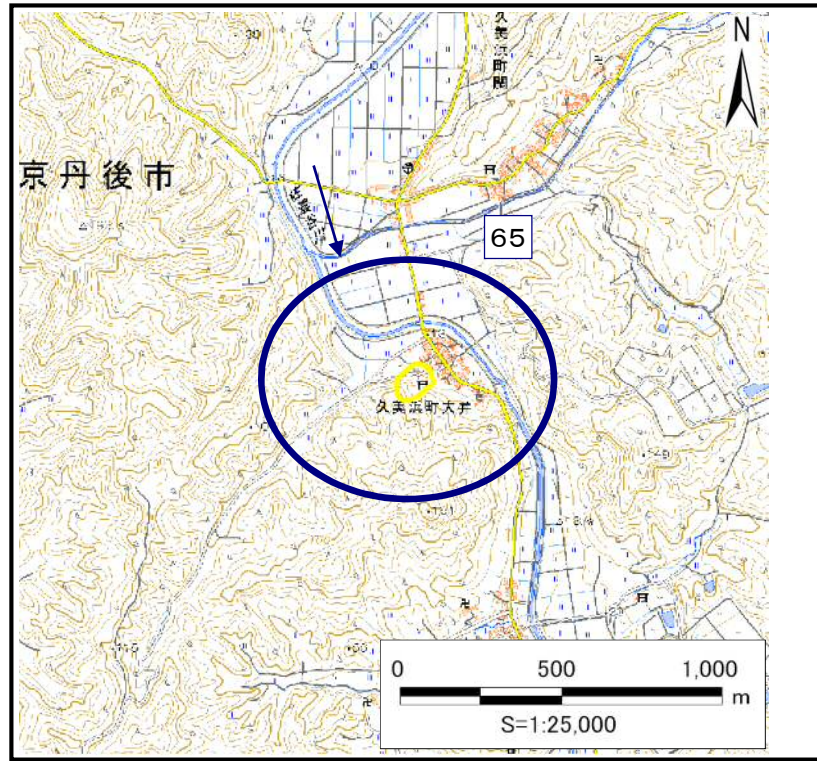


土砂災害警戒区域・土砂災害特別警戒区域 位置図



「測量法に基づく国土地理院長承認(複製) R 1JHf 1040」
 「本製品を複製する場合には、国土地理院の長の承認を得なければならない。」

自然現象の種類	地滑り
区域番号	65
区域名	大井
所在地	京丹後市久美浜町大井地区

土砂災害警戒区域	
土砂災害特別警戒区域	

地滑り地塊の滑りに伴って生じる土石等の移動による力の大きさ(kN/m ³)	—
力が作用する時の土石等の高さ(m)	—

土砂災害警戒区域・土砂災害特別警戒区域 区域図

