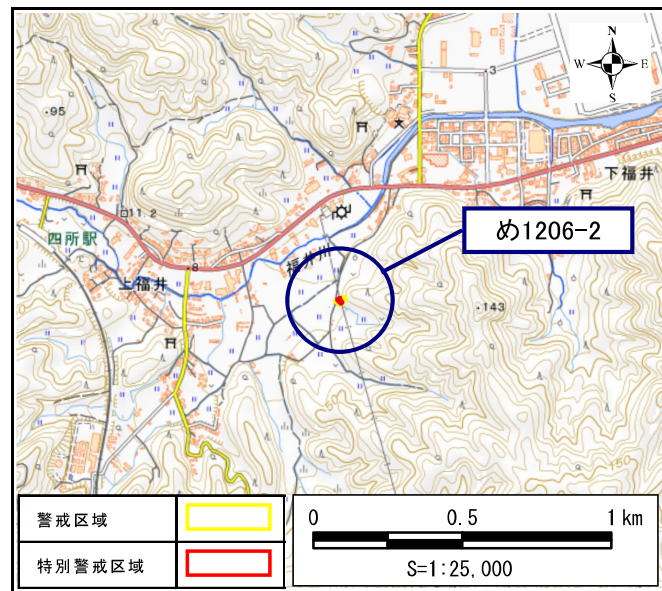


土砂災害警戒区域・土砂災害特別警戒区域 位置図



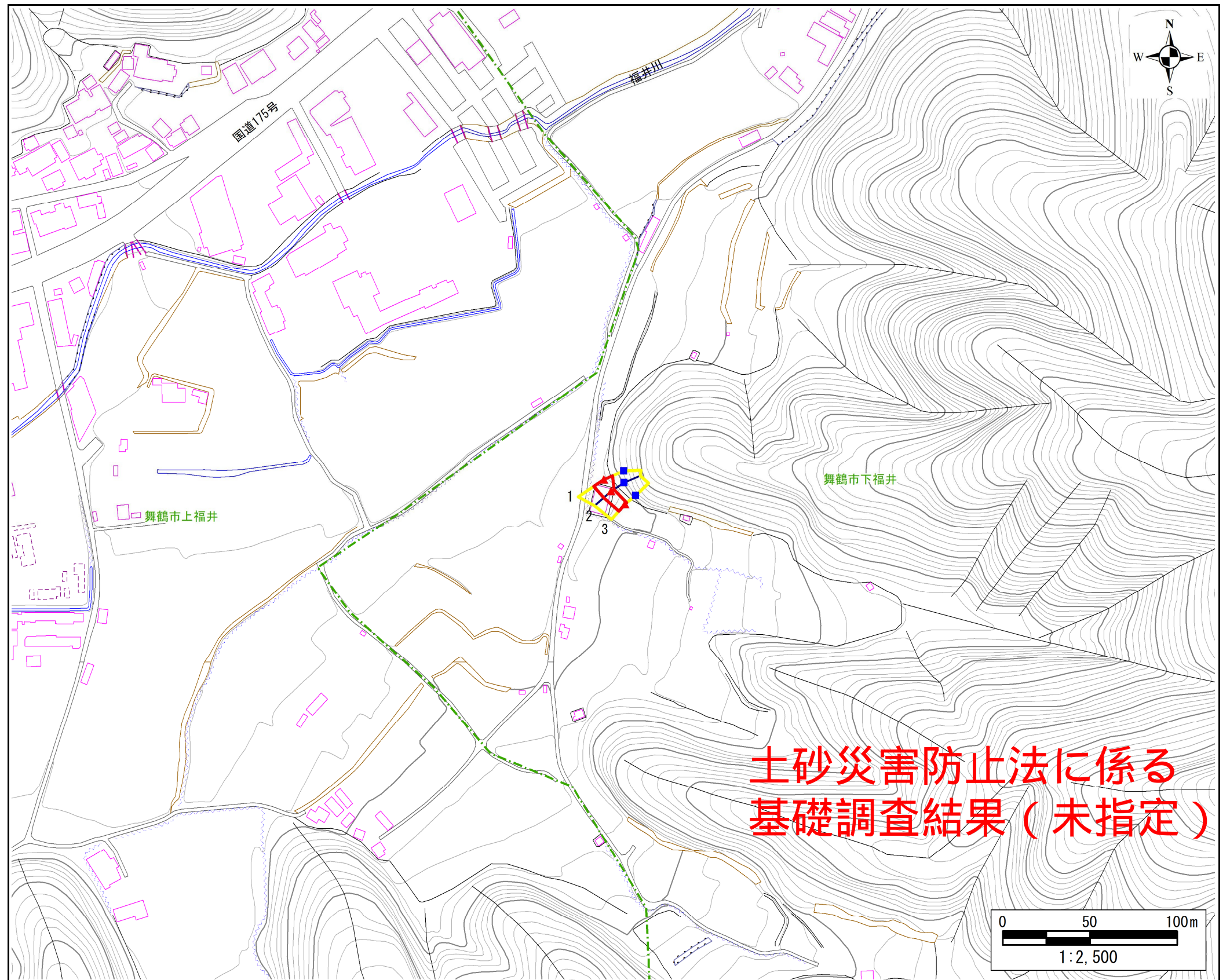
「測量法に基づく国土地理院長承認（複製）R 5JHf 215」
 「本製品を複製する場合には、国土地理院の長の承認を得なければならない。」

自然現象の種類	急傾斜地の崩壊
区域番号	め1206-2
区域名	下福井I
所在地	京都府舞鶴市下福井地区

土砂災害警戒区域	
土砂災害特別警戒区域	
それ以外の区域	

移動による力の最大値 (kN/m ²)	89.0
移動高の最大 (m)	1.0
堆積による力の最大値 (kN/m ²)	8.8
堆積高の最大 (m)	1.7

土砂災害警戒区域・土砂災害特別警戒区域 区域図



土砂災害防止法に係る
 基礎調査結果（未指定）