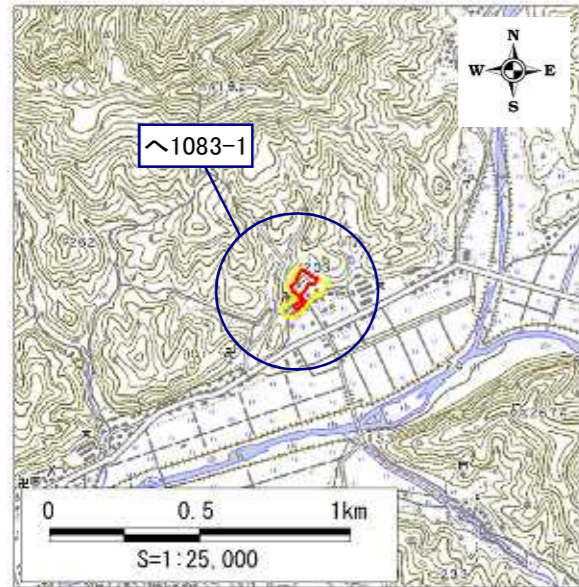


現在指定の区域については、地形改変により変更する予定です。  
 「再調査結果の区域図」も確認してください

土砂災害特別警戒区域				土砂災害警戒区域							
告示年月日	平成	年	月	日	告示年月日	平成	年	月	日		
告示番号				京都府告示第	号	告示番号				京都府告示第	号

土砂災害警戒区域・土砂災害特別警戒区域 区域図

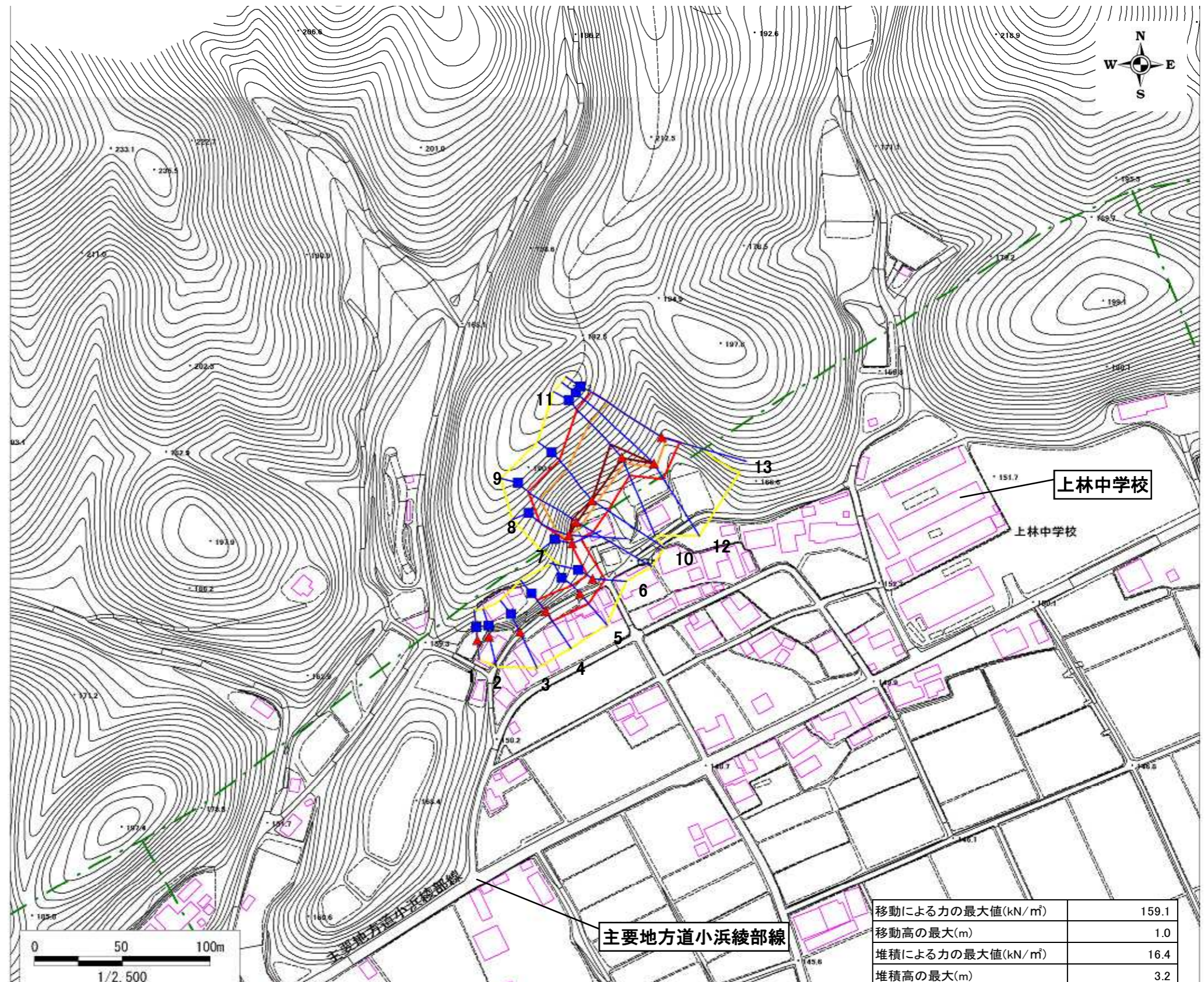
土砂災害警戒区域・土砂災害特別警戒区域 位置図



この地図は、国土地理院長の承認を得て、同院発行の数値地図25000(地図画像)を複製したものである。  
 (承認番号 平20総複、第390号)

自然現象の種類	急傾斜地の崩壊
区域番号	〜1083-1
区域名	かたやまB 片山B
所在地	京都府綾部市八津合町地区

土砂災害警戒区域		
土砂災害特別警戒区域	土石等の(移動)高さが1m以下の場合、土石等の移動による力が100kN/m <sup>2</sup> を超える区域	
	土石等の堆積の高さが3mを超える区域	
	それ以外の区域	



移動による力の最大値(kN/m <sup>2</sup> )	159.1
移動高の最大(m)	1.0
堆積による力の最大値(kN/m <sup>2</sup> )	16.4
堆積高の最大(m)	3.2