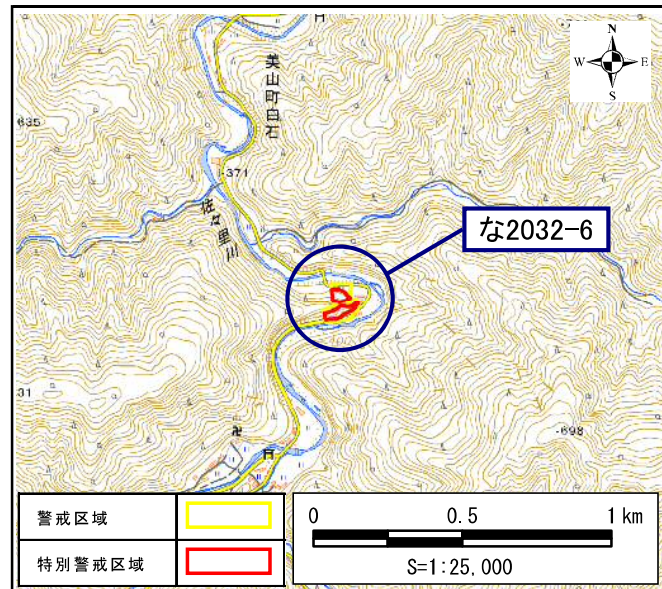


土砂災害警戒区域・土砂災害特別警戒区域 位置図



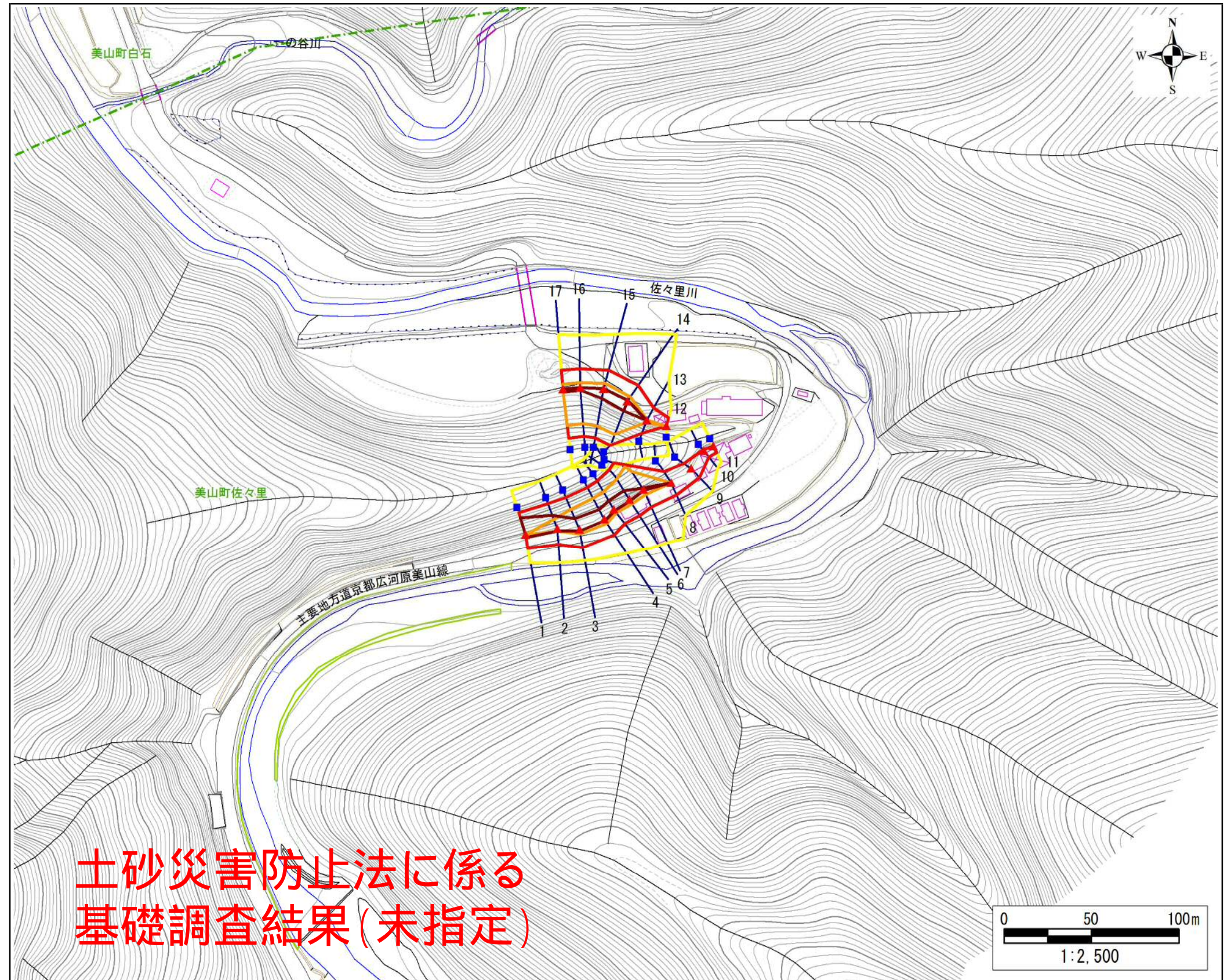
「測量法に基づく国土地理院長承認(複製)R 3JHf 133」
 「本製品を複製する場合には、国土地理院の長の承認を得なければならない。」

自然現象の種類	急傾斜地の崩壊
区域番号	な2032-6
区域名	佐々里F
所在地	京都府南丹市美山町佐々里地区

土砂災害警戒区域	
土砂災害特別警戒区域	
それ以外の区域	

移動による力の最大値 (kN/m ²)	153.5
移動高の最大 (m)	1.0
堆積による力の最大値 (kN/m ²)	21.3
堆積高の最大 (m)	4.2

土砂災害警戒区域・土砂災害特別警戒区域 区域図



土砂災害防止法に係る
 基礎調査結果(未指定)