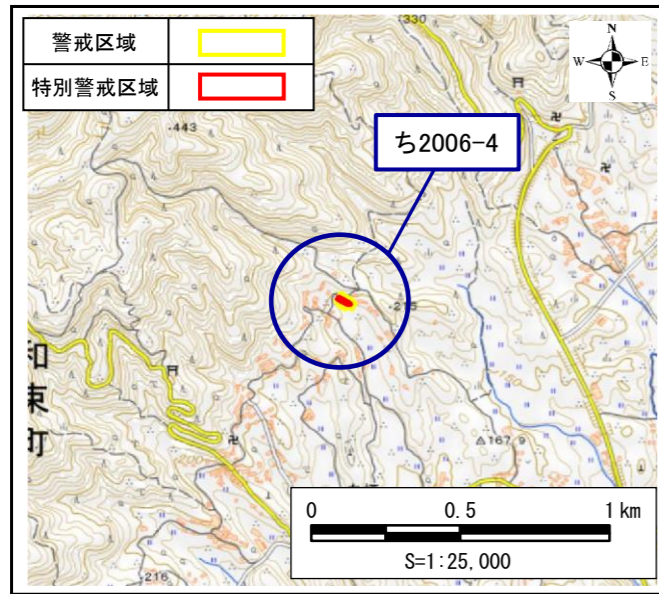


土砂災害警戒区域・土砂災害特別警戒区域 位置図



「測量法に基づく国土地理院長承認（複製） R 5JHf 215」
 「本製品を複製する場合には、国土地理院の長の承認を得なければならない。」

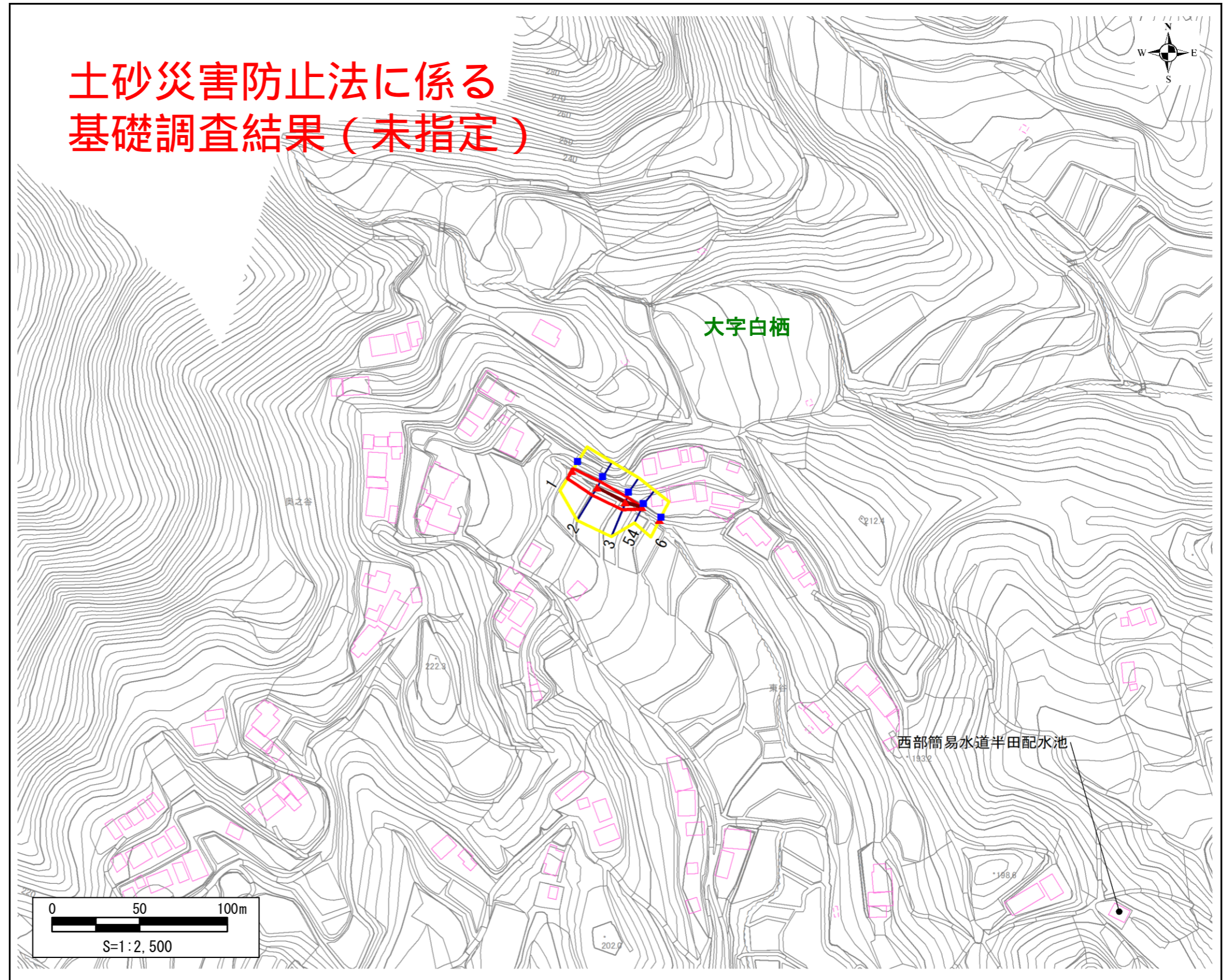
自然現象の種類	急傾斜地の崩壊
区域番号	ち2006-4
区域名	東谷D
所在地	相楽郡和東町白栖地区

土砂災害警戒区域		
土砂災害特別警戒区域	土石等の（移動）高さが1m以下の場合 土石等の移動による力が100kN/m ² を超える区域	
	土石等の堆積の高さが3mを超える区域	
	それ以外の区域	

移動による力の最大値 (kN/m ²)	65.2
移動高の最大 (m)	1.0
堆積による力の最大値 (kN/m ²)	15.5
堆積高の最大 (m)	3.1

- : 斜面下端
- : 斜面上端

土砂災害警戒区域・土砂災害特別警戒区域 区域図



土砂災害防止法に係る 基礎調査結果（未指定）