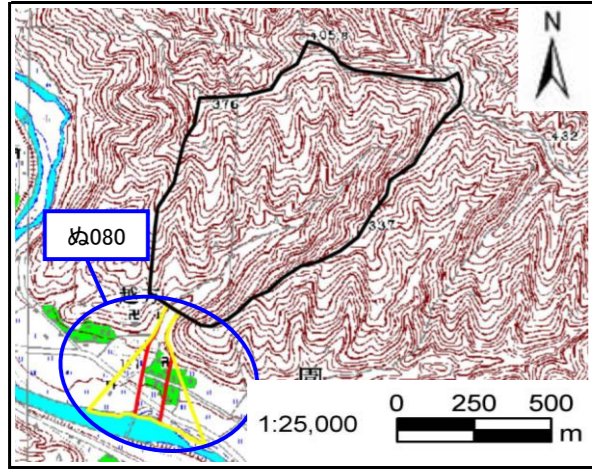


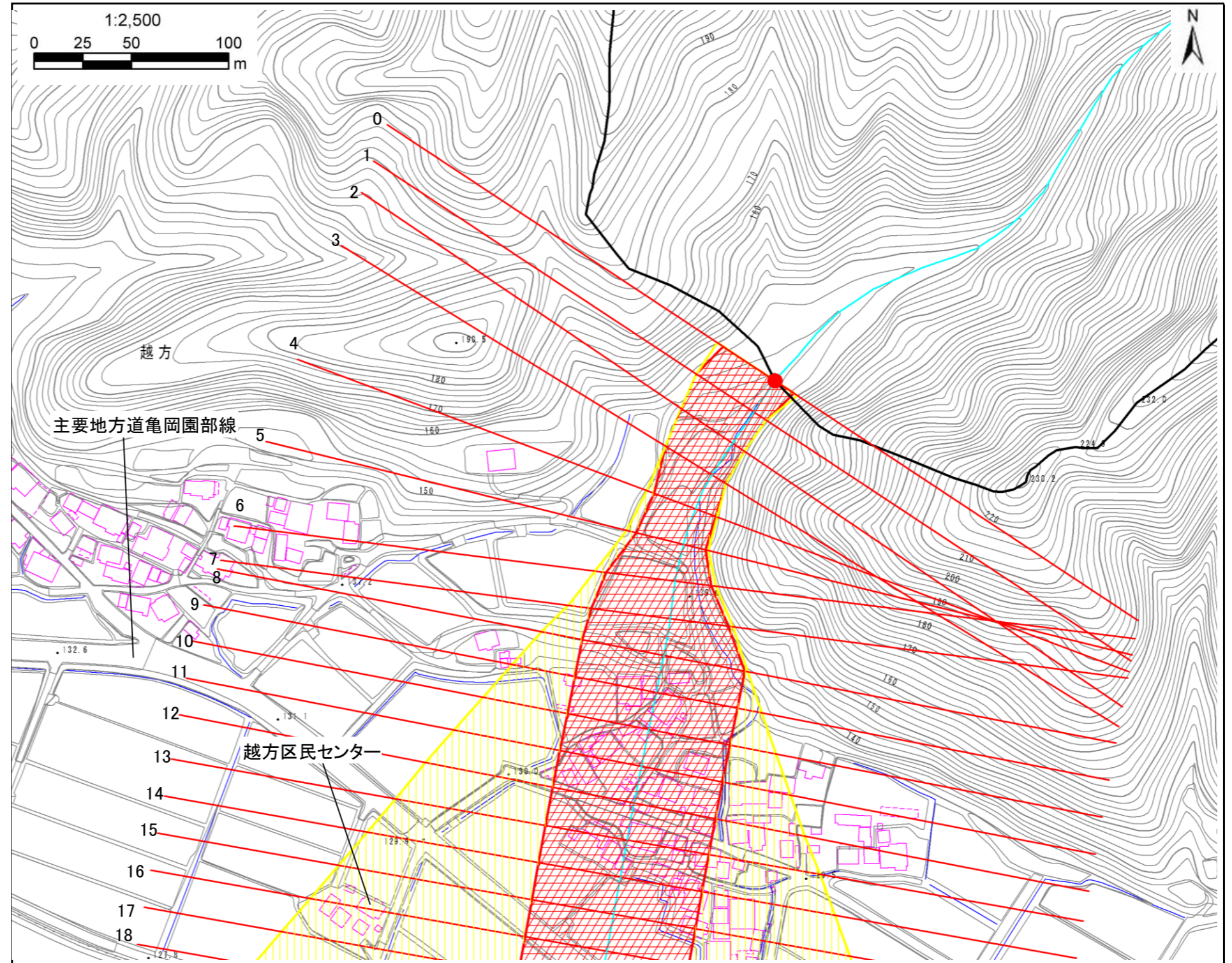
土砂災害警戒区域・土砂災害特別警戒区域 位置図



・この地図は、国土地理院長の承認を得て、同院発行の数値地図25000(地図画像)を複製したものである。  
(承認番号 平成20年度国地総復発第574号)

自然現象の種類	土石流
区域番号	ぬ080
区域名	越方1
所在地	京都府南丹市園部町越方

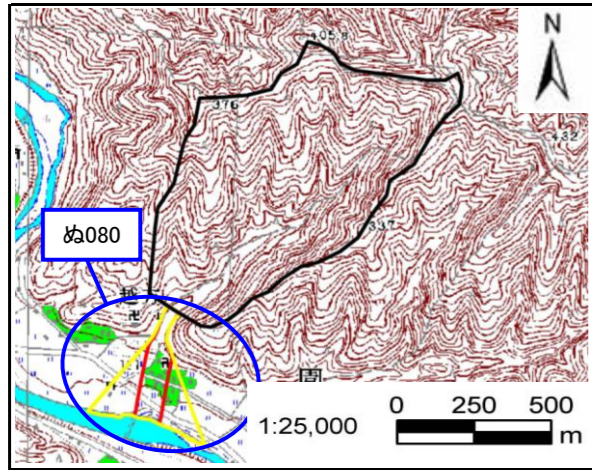
土砂災害警戒区域・土砂災害特別警戒区域 区域図



土砂災害警戒区域		
土砂災害特別警戒区域	土石流の高さが1mを越える区域	
	土石流により建築物に作用すると想定される力が50kN/m <sup>2</sup> を越える区域	
	土石流により建築物に作用すると想定される力が50kN/m <sup>2</sup> 以下の区域	
土石流の高さが1m以下の区域		

土石流により建築物に作用すると想定される力の大きさの最大(kN/m <sup>2</sup> )	29.5
最大の力が作用する時の土石流の高さ(m)	3.0

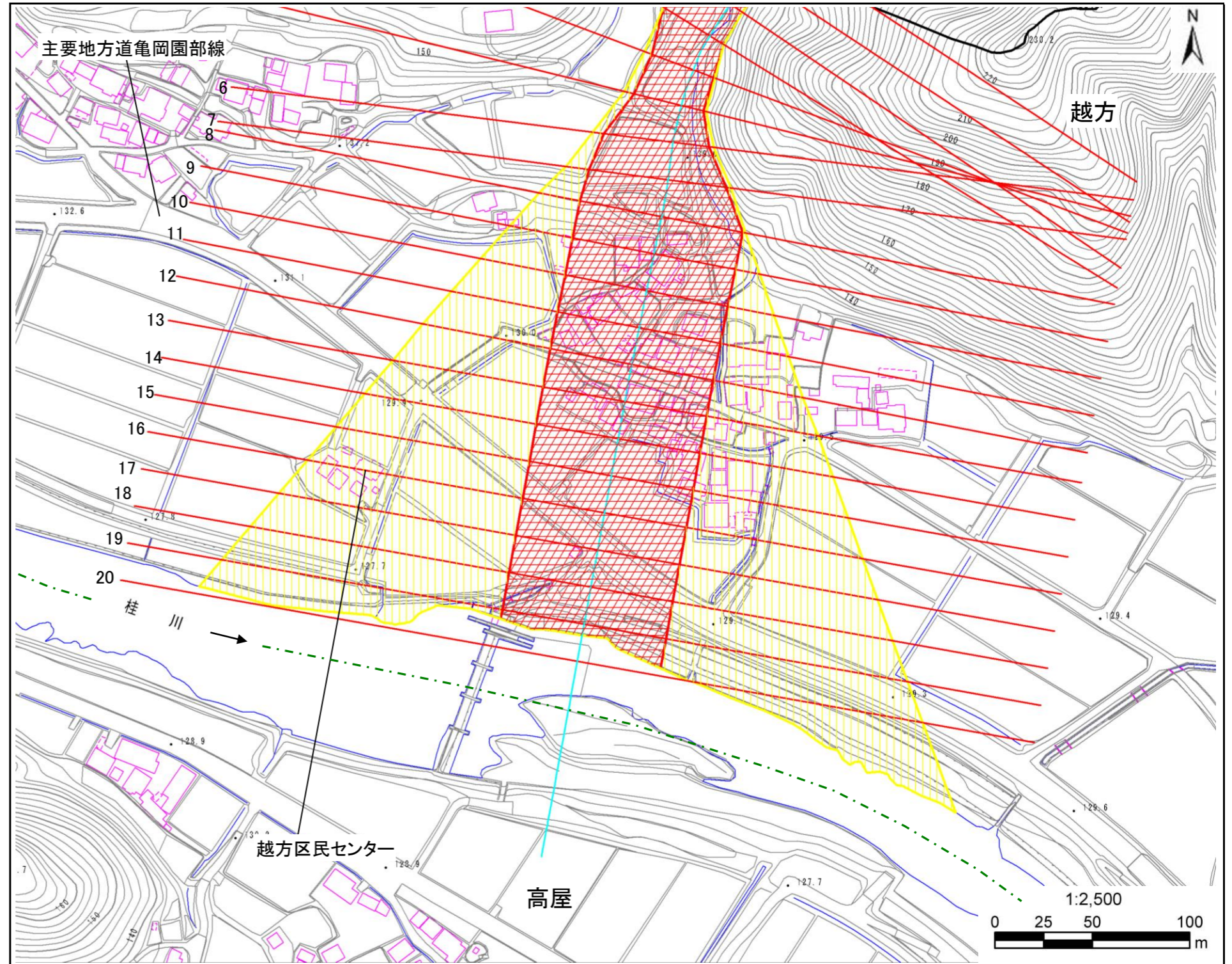
土砂災害警戒区域・土砂災害特別警戒区域 位置図



・この地図は、国土地理院長の承認を得て、同院発行の数値地図25000(地図画像)を複製したものである。  
(承認番号 平成20年度国地総復発第574号)

自然現象の種類	土石流
区域番号	ぬ080
区域名	越方1
所在地	京都府南丹市園部町越方

土砂災害警戒区域・土砂災害特別警戒区域 区域図



土砂災害警戒区域		
土砂災害 特別警戒 区 域	土石流の高さが1mを 越える区域	
	土石流の高さが1m以下の区域	

土石流により建築物に作用すると想定される力の大きさの最大(kN/m <sup>2</sup> )	29.5
最大の力が作用する時の土石流の高さ(m)	3.0