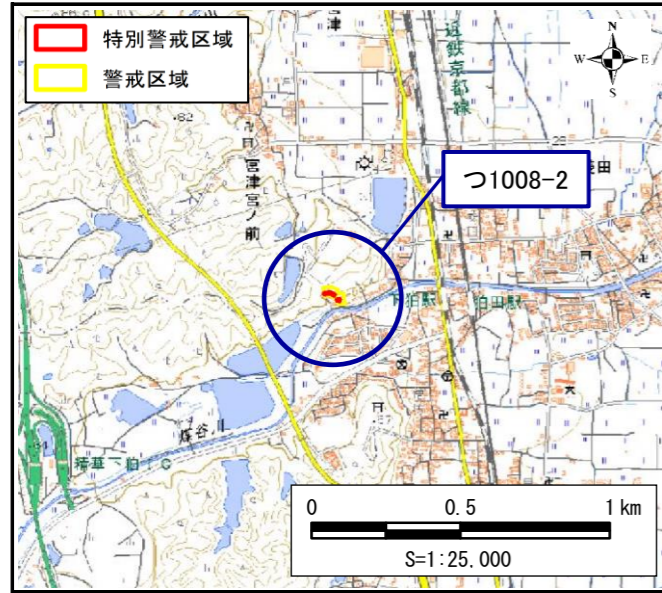


現在指定している菱田B(つ1008-2)については、
対策工完了により変更する予定です。

土砂災害警戒区域・土砂災害特別警戒区域 位置図



「測量法に基づく国土地理院長承認(複製) R 2Jhf 556」
「本製品を複製する場合には、国土地理院の長の承認を得なければならない。」

自然現象の種類	急傾斜地の崩壊
区域番号	つ1008-2
区域名	菱田B
所在地	相楽郡精華町菱田地区

土砂災害警戒区域		
土砂災害特別警戒区域	土石等の(移動)高さが1m以下の場合 土石等の移動による力が100kN/m ² を超える区域	
	土石等の堆積の高さが3mを超える区域	
	それ以外の区域	

移動による力の最大値(kN/m ²)	73.4
移動高の最大(m)	1.0
堆積による力の最大値(kN/m ²)	8.5
堆積高の最大(m)	1.7

土砂災害警戒区域・土砂災害特別警戒区域 区域図

