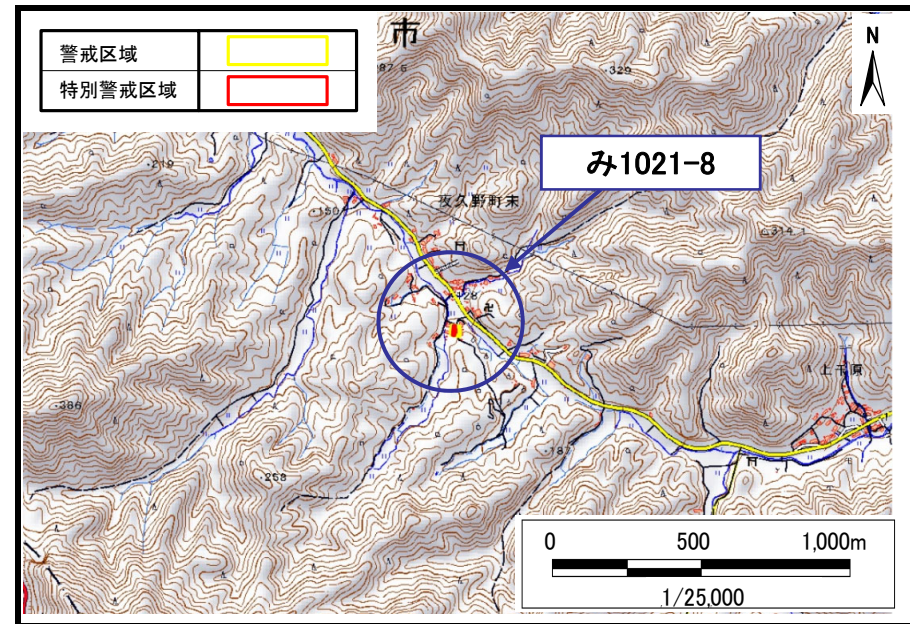


土砂災害警戒区域・土砂災害特別警戒区域 位置図

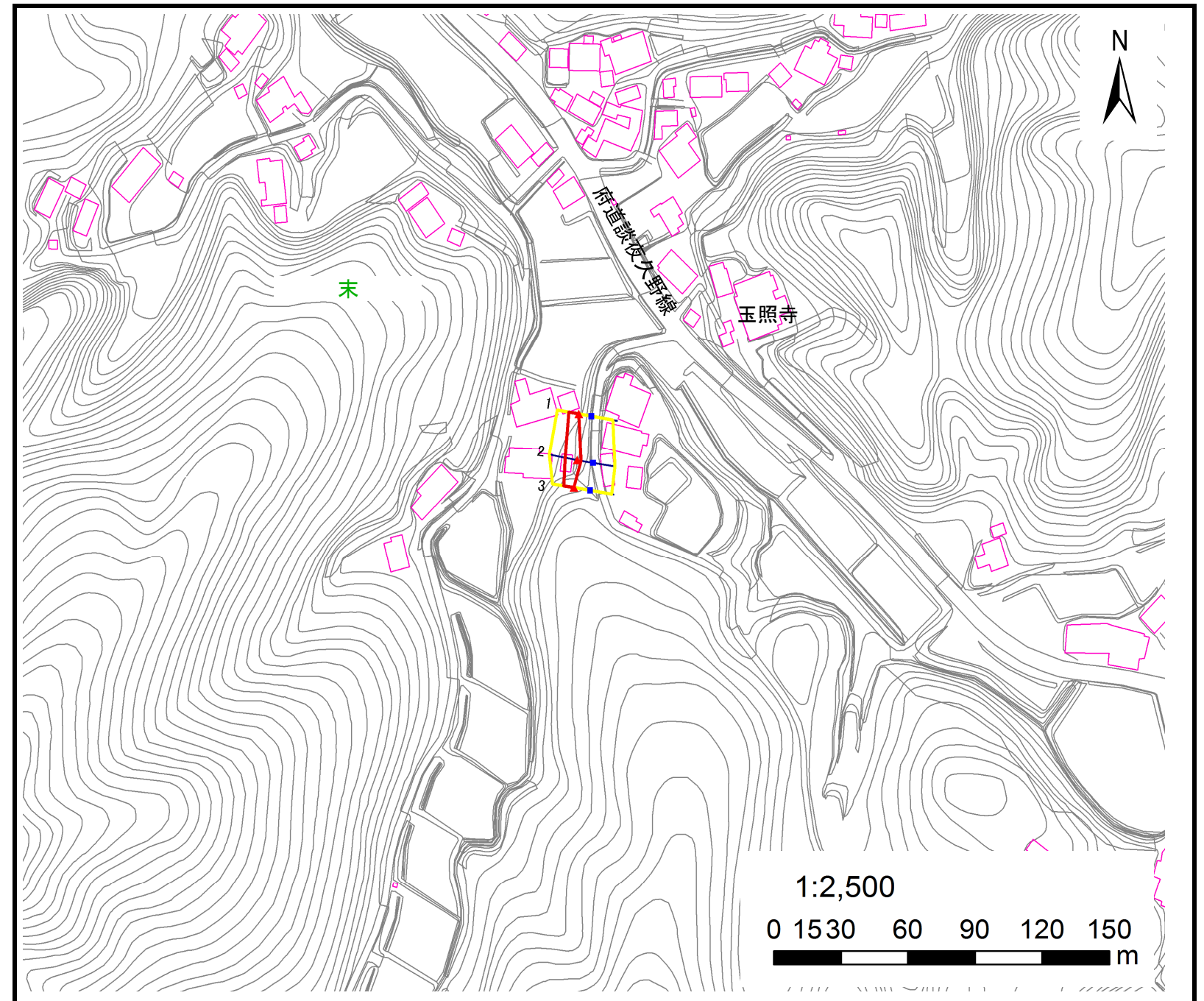


測量法に基づく国土地理院長承認(複製)R 5JHf 215
 本製品を複製する場合には、国土地理院の長の承認を得なければならない。

| | |
|---------|-----------|
| 自然現象の種類 | 急傾斜地の崩壊 |
| 区域番号 | み1021-8 |
| 区域名 | 末T |
| 所在地 | 福知山市夜久野町末 |

| | | |
|------------|---|--|
| 土砂災害警戒区域 | | |
| 土砂災害特別警戒区域 | 土石等の(移動)高さが1m以下の場合、土石等の移動による力が100kN/m ² を超える区域 | |
| | 土石等の堆積の高さが3mを超える区域 | |
| | それ以外の区域 | |

土砂災害警戒区域・土砂災害特別警戒区域 区域図



| | | |
|---|---|------|
| ▲ | : | 斜面下端 |
| ■ | : | 斜面上端 |

| | |
|--------------------------------|------|
| 移動による力の最大値(kN/m ²) | 70.6 |
| 移動高の最大(m) | 1.0 |
| 堆積による力の最大値(kN/m ²) | 9.5 |
| 堆積高の最大(m) | 1.9 |