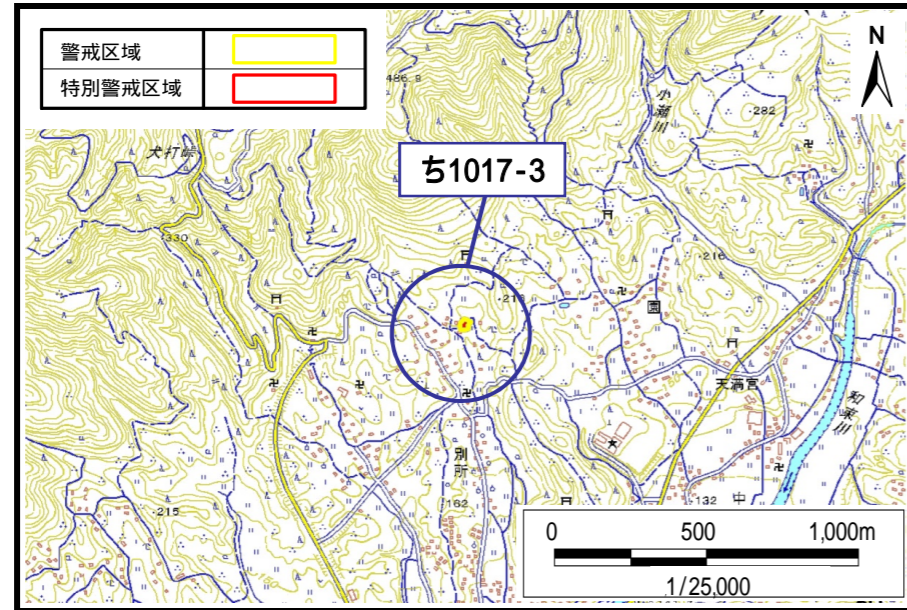


土砂災害警戒区域・土砂災害特別警戒区域 位置図

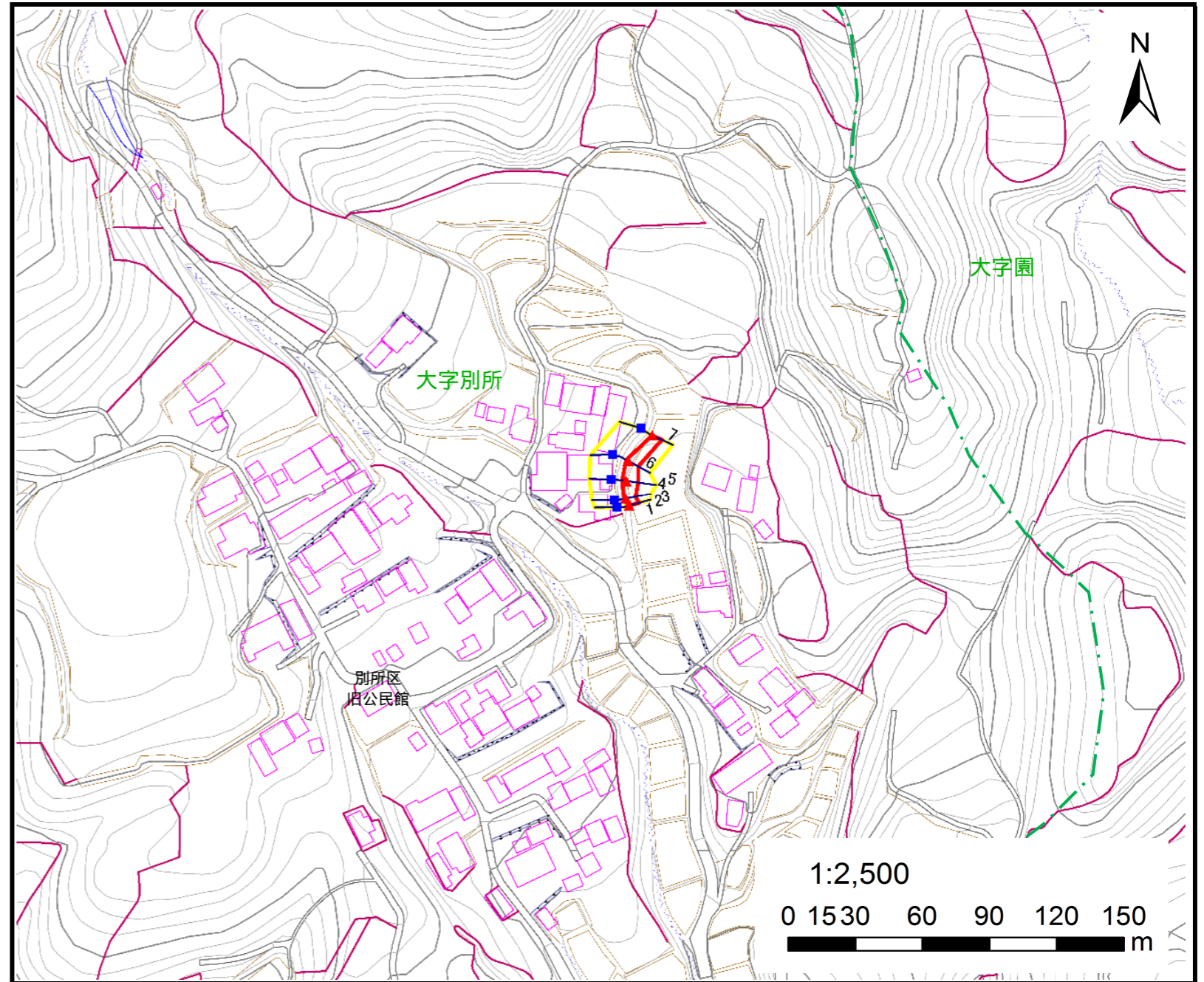


測量法に基づく国土地理院長承認(複製)R 4JHf 220
 本製品を複製する場合には、国土地理院の長の承認を得なければならない。

自然現象の種類	急傾斜地の崩壊
区域番号	ち1017-3
区域名	寄掛B
所在地	相楽郡和束町別所地区

土砂災害警戒区域		
土砂災害特別警戒区域	土石等の(移動)高さが1m以下の場合、土石等の移動による力が100kN/m ² を超える区域	
	土石等の堆積の高さが3mを超える区域	
	それ以外の区域	

土砂災害警戒区域・土砂災害特別警戒区域 区域図



： 斜面下端
 ： 斜面上端

移動による力の最大値(kN/m ²)	68.2
移動高の最大(m)	1.0
堆積による力の最大値(kN/m ²)	10.4
堆積高の最大(m)	2.1