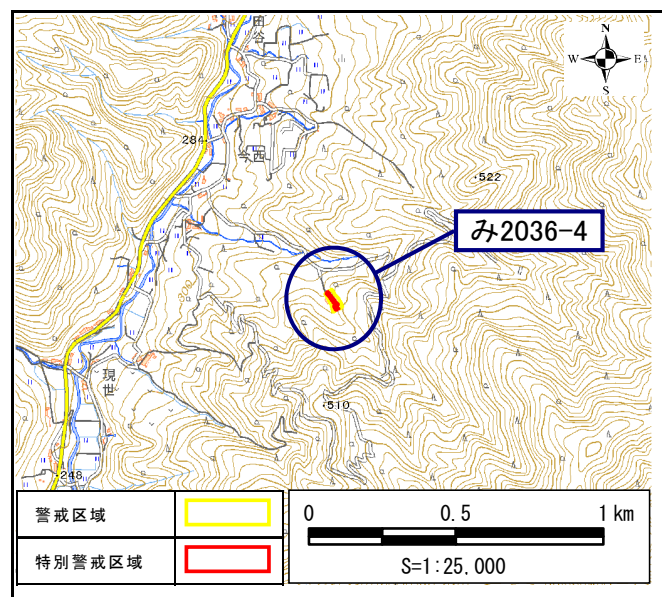


土砂災害警戒区域・土砂災害特別警戒区域 位置図



「測量法に基づく国土院院長承認(複製)R 3JHf 245」
 「本製品を複製する場合には、国土院院長の承認を得なければならない。」

自然現象の種類	急傾斜地の崩壊
区域番号	み2036-4
区域名	今西B
所在地	福知山市夜久野町今西

土砂災害警戒区域		
土砂災害特別警戒区域	土石等の(移動)高さが1m以下の場合 土石等の移動による力が100kN/m ² を超える区域	
	土石等の堆積の高さが3mを超える区域	
	それ以外の区域	

移動による力の最大値 (kN/m ²)	86.7
移動高の最大(m)	1.0
堆積による力の最大値 (kN/m ²)	11.0
堆積高の最大(m)	2.2

土砂災害警戒区域・土砂災害特別警戒区域 区域図

