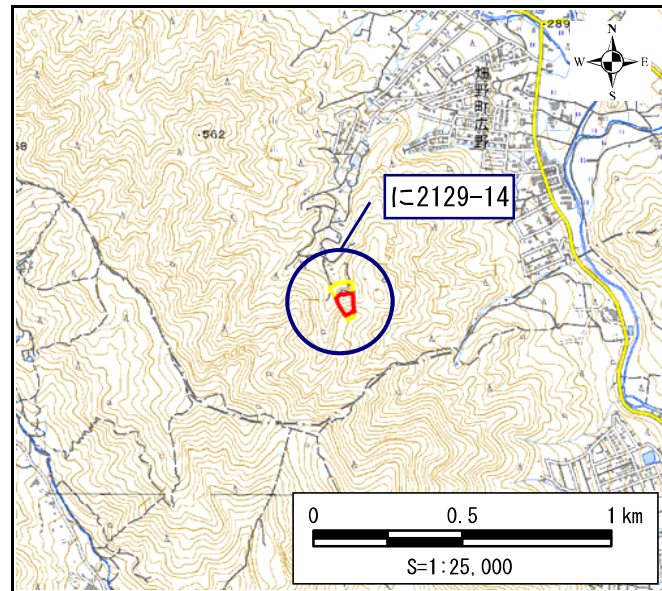


土砂災害警戒区域・土砂災害特別警戒区域 位置図



「測量法に基づく国土地理院長承認（複製）R 3JHf 245」
 「本製品を複製する場合には、国土地理院の長の承認を得なければならない。」

| | |
|---------|-------------|
| 自然現象の種類 | 急傾斜地の崩壊 |
| 区域番号 | に2129-14 |
| 区域名 | 畑野町AT |
| 所在地 | 京都府亀岡市畑野町広野 |

| | | |
|------------|--|--|
| 土砂災害警戒区域 | | |
| 土砂災害特別警戒区域 | 土石等の（移動）高さが1m以下の場合 土石等の移動による力が100kN/m ² を超える区域 | |
| | 土石等の堆積の高さが3mを超える区域 | |
| | それ以外の区域 | |

| | |
|---------------------------------|-------|
| 移動による力の最大値 (kN/m ²) | 160.8 |
| 移動高の最大 (m) | 1.0 |
| 堆積による力の最大値 (kN/m ²) | 18.5 |
| 堆積高の最大 (m) | 3.7 |

土砂災害警戒区域・土砂災害特別警戒区域 区域図

