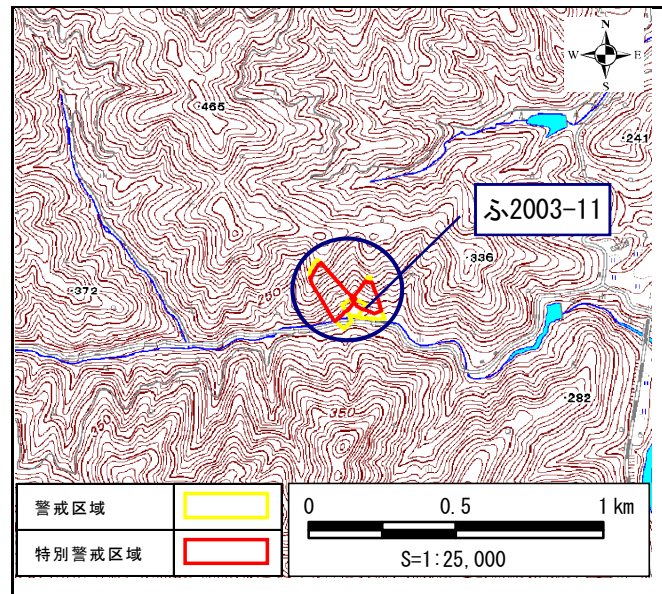


土砂災害警戒区域・土砂災害特別警戒区域 位置図



「測量法に基づく国土地理院長承認(使用)R 2JHs 941」
 「本製品を複製する場合には、国土地理院の長の承認を得なければならない。」

自然現象の種類	急傾斜地の崩壊
区域番号	ふ2003-11
区域名	安栖里K
所在地	京都府船井郡京丹波町安栖里

土砂災害警戒区域	
土砂災害特別警戒区域	
それ以外の区域	

移動による力の最大値 (kN/m ²)	161.2
移動高の最大 (m)	1.0
堆積による力の最大値 (kN/m ²)	20.3
堆積高の最大 (m)	4.0

土砂災害警戒区域・土砂災害特別警戒区域 区域図

