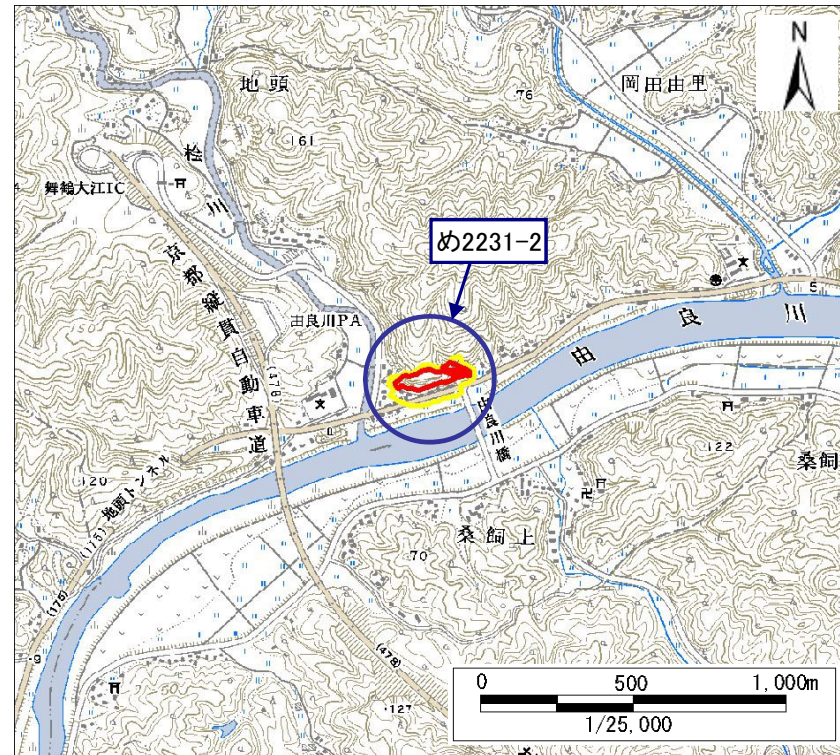
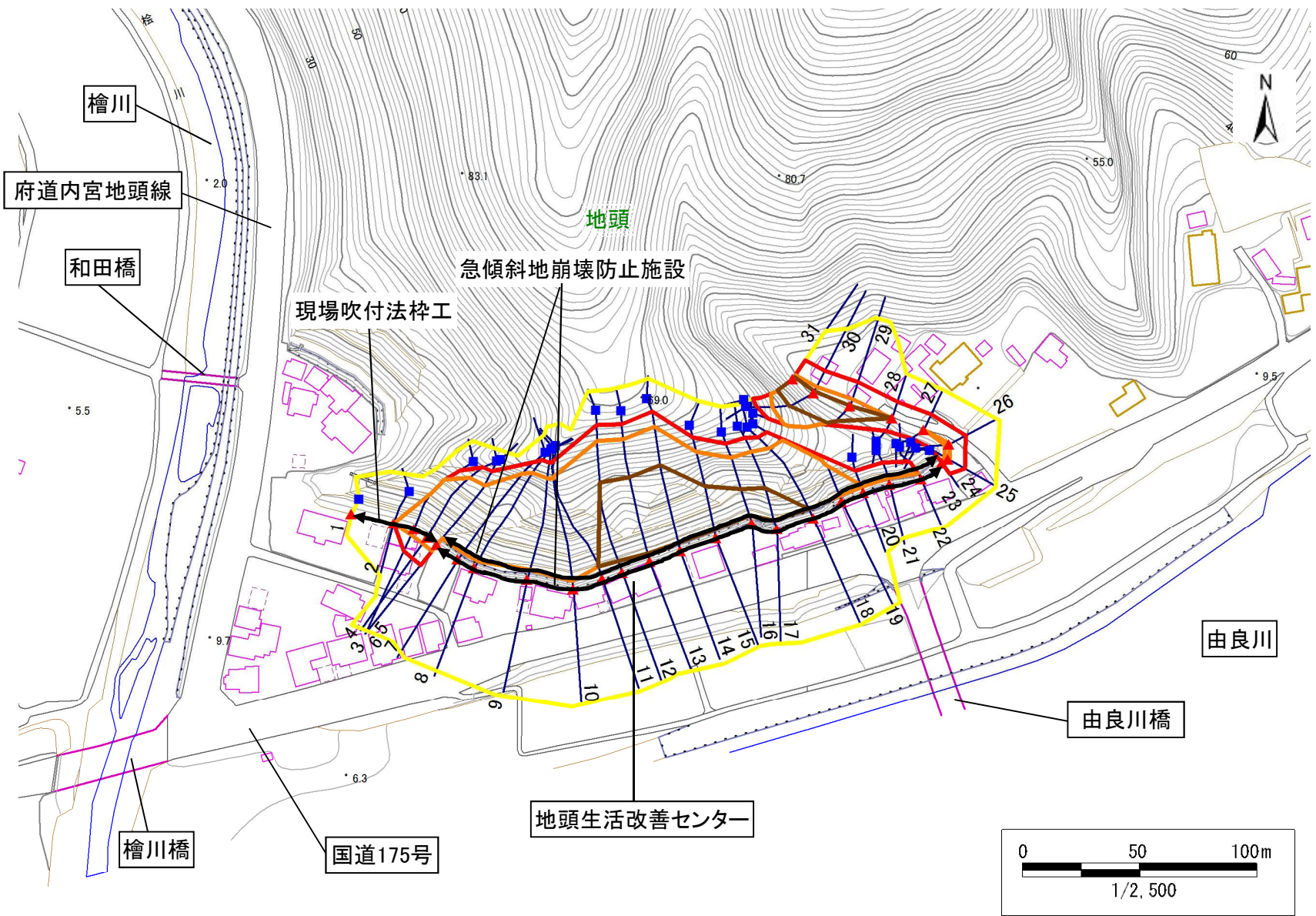


土砂災害警戒区域・土砂災害特別警戒区域 区域図

土砂災害警戒区域・土砂災害特別警戒区域 位置図



この地図は、国土地理院長発行の数値地図25000(地図画像)を使用したものである。



|         |            |
|---------|------------|
| 自然現象の種類 | 急傾斜地の崩壊    |
| 区域番号    | め2231-2    |
| 区域名     | 地頭J        |
| 所在地     | 京都府舞鶴市地頭地区 |

|            |                                                           |  |
|------------|-----------------------------------------------------------|--|
| 土砂災害警戒区域   |                                                           |  |
| 土砂災害特別警戒区域 | 土石等の(移動)高さが1m以下の場合、土石等の移動による力が100kN/m <sup>2</sup> を超える区域 |  |
|            | 土石等の堆積の高さが3mを超える区域                                        |  |
|            | それ以外の区域                                                   |  |

|                                |       |
|--------------------------------|-------|
| 移動による力の最大値(kN/m <sup>2</sup> ) | 165.3 |
| 移動高の最大(m)                      | 1.0   |
| 堆積による力の最大値(kN/m <sup>2</sup> ) | 19.8  |
| 堆積高の最大(m)                      | 3.9   |