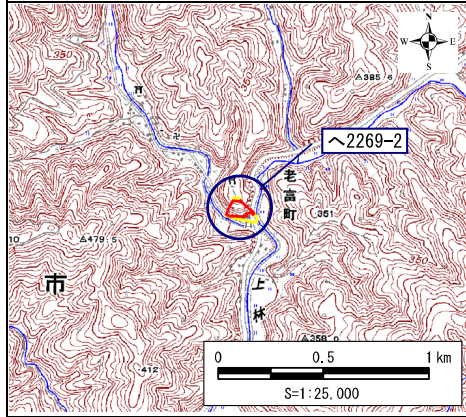


土砂災害警戒区域・土砂災害特別警戒区域 位置図



この地図は、国土地理院長の承認を得て、同院発行の数値地図25000 (地図画像) を複製したものである。
(承認番号 平成19総複、第757号)

自然現象の種類	急傾斜地の崩壊
区域番号	〜2269-2
区域名	堂ノ下B
所在地	京都府綾部市老富町

土砂災害警戒区域	
土砂災害特別警戒区域	
それ以外の区域	

移動による力の最大値 (kN/m ²)	165.6
移動高の最大 (m)	1.0
堆積による力の最大値 (kN/m ²)	21.2
堆積高の最大 (m)	4.2

土砂災害警戒区域・土砂災害特別警戒区域 区域図

