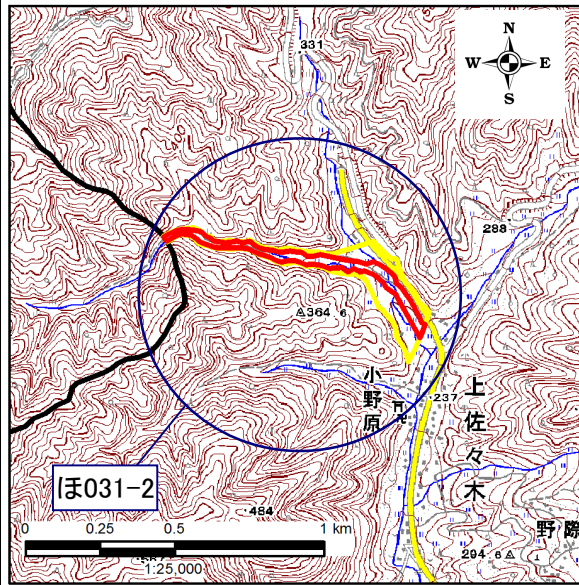


土石災害警戒区域・土石災害特別警戒区域 区域図 1/2

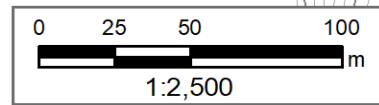
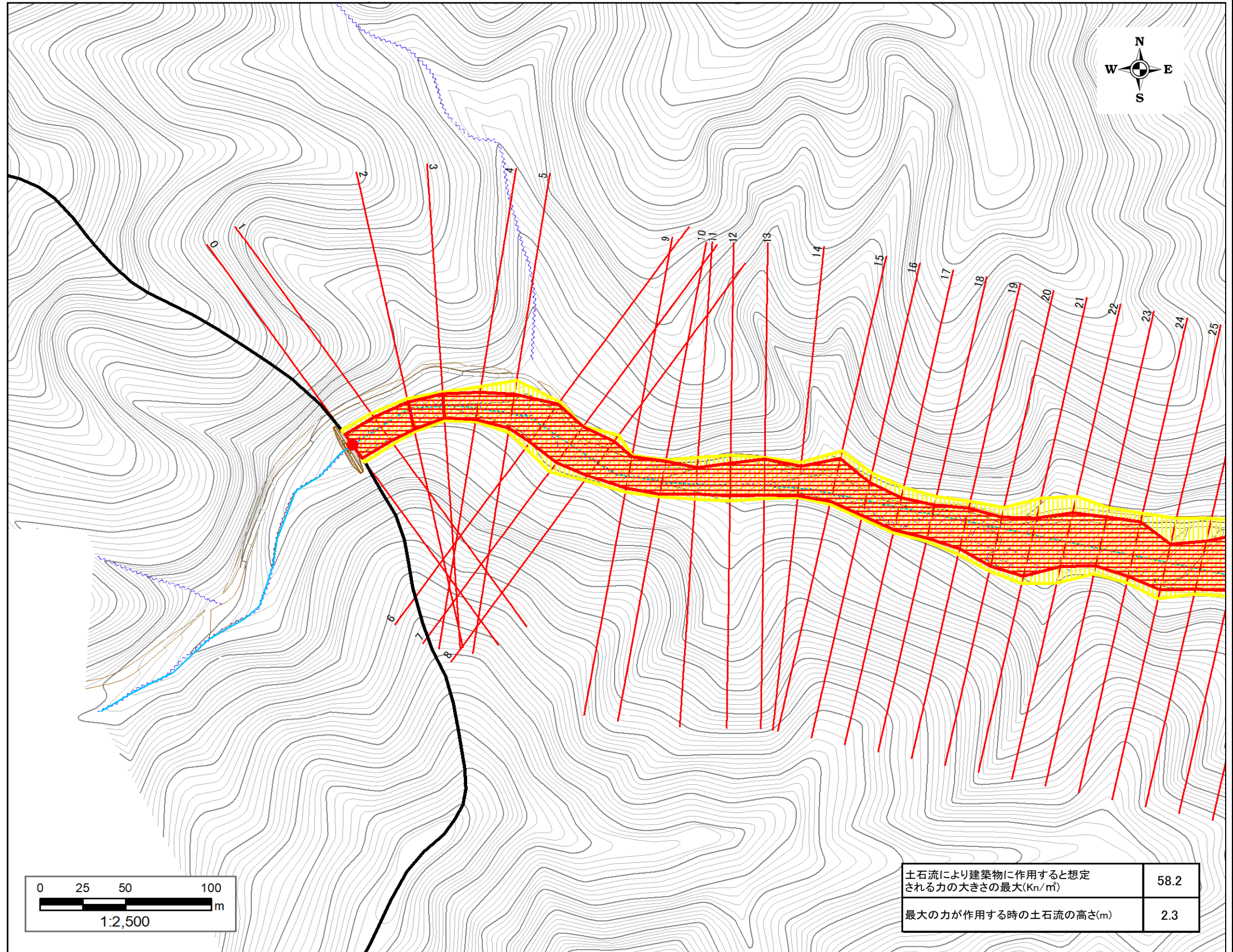
土石災害警戒区域・土石災害特別警戒区域 位置図



この地図は、国土地理院長の承認を得て、同院発行の数値地図25000(地図画像)を複製したものである。  
(承認番号 平29情複、第1620号)

|         |          |
|---------|----------|
| 自然現象の種類 | 土石流      |
| 区域番号    | ほ31-2    |
| 区域名     | 上佐々木6    |
| 所在地     | 福知山市上佐々木 |

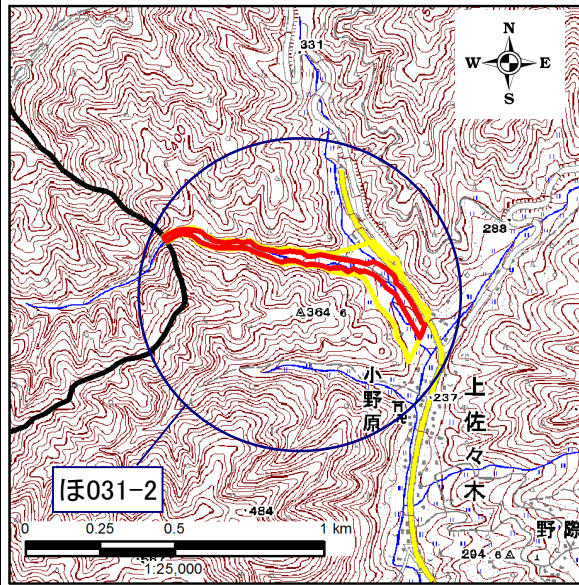
|            |   |  |
|------------|---|--|
| 土石災害警戒区域   |   |  |
| 土石災害特別警戒区域 | 土石流の<br>高さが1m<br>を超える<br>区域                     |  |
|            | 土石流により建築物に作用すると想定される力が50kN/m <sup>2</sup> 以下の区域 |  |
|            | 土石流の高さが1m以下の区域                                  |  |



|  |      |
|--|------|
| 土石流により建築物に作用すると想定される力の大きさの最大(Kn/m <sup>2</sup> ) | 58.2 |
| 最大の力が作用する時の土石流の高さ(m)                             | 2.3  |

土石災害警戒区域・土石災害特別警戒区域 区域図 2/2

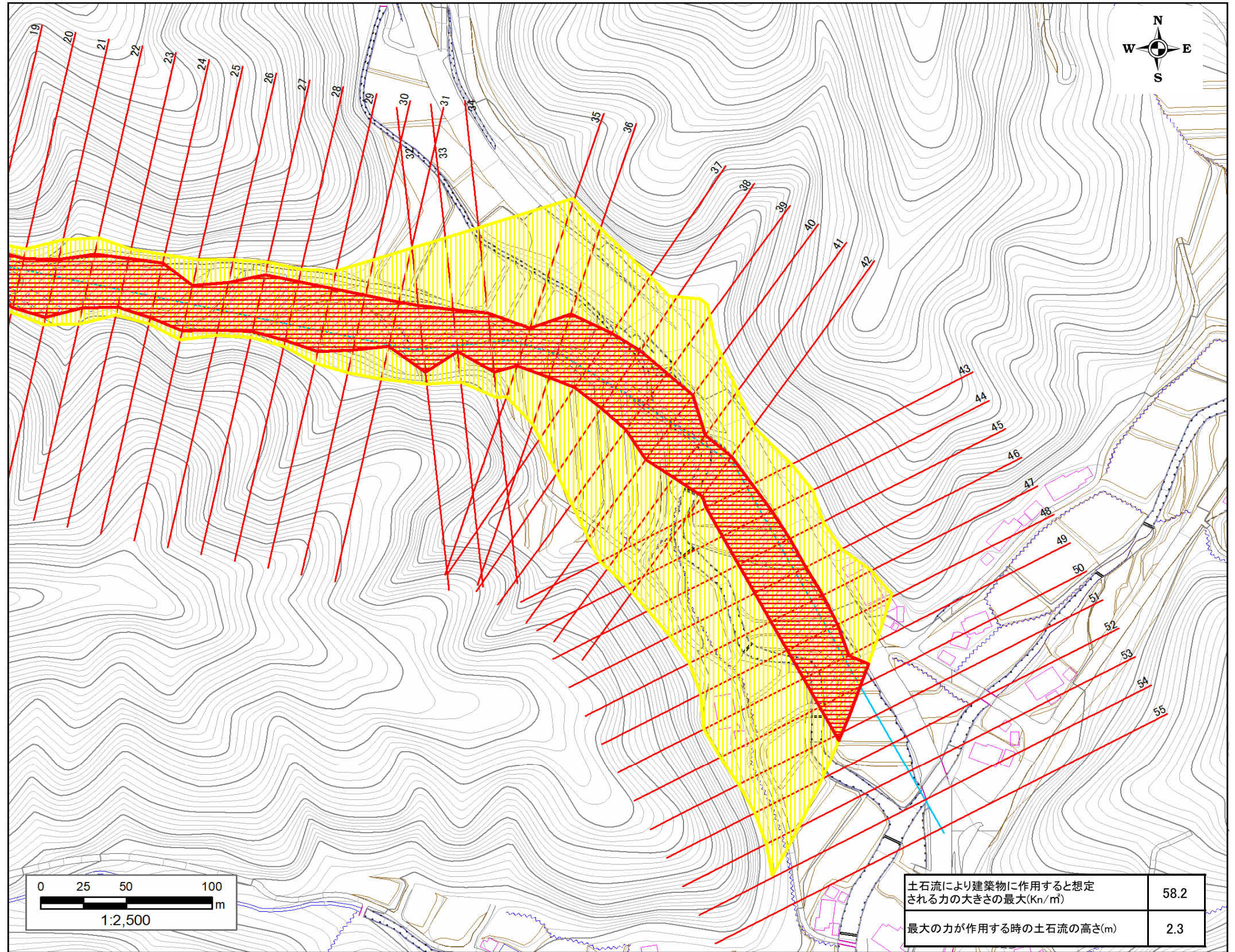
土石災害警戒区域・土石災害特別警戒区域 位置図



・この地図は、国土地理院長の承認を得て、同院発行の  
数値地図25000(地図画像)を複製したものである。  
(承認番号 平29情複、第1620号)

|         |           |
|---------|-----------|
| 自然現象の種類 | 土石流       |
| 区域番号    | ほ031-2    |
| 区域名     | 上佐々木6     |
| 所在地     | 福知山市字上佐々木 |

|            |   |  |
|------------|---|--|
| 土石災害警戒区域   |   |  |
| 土石災害特別警戒区域 | 土石流の高さが1mを超える区域                                 |  |
|            | 土石流により建築物に作用すると想定される力が50kN/m <sup>2</sup> 以下の区域 |  |
|            | 土石流の高さが1m以下の区域                                  |  |



|  |      |
|--|------|
| 土石流により建築物に作用すると想定される力の大きさの最大(kN/m <sup>2</sup> ) | 58.2 |
| 最大の力が作用する時の土石流の高さ(m)                             | 2.3  |