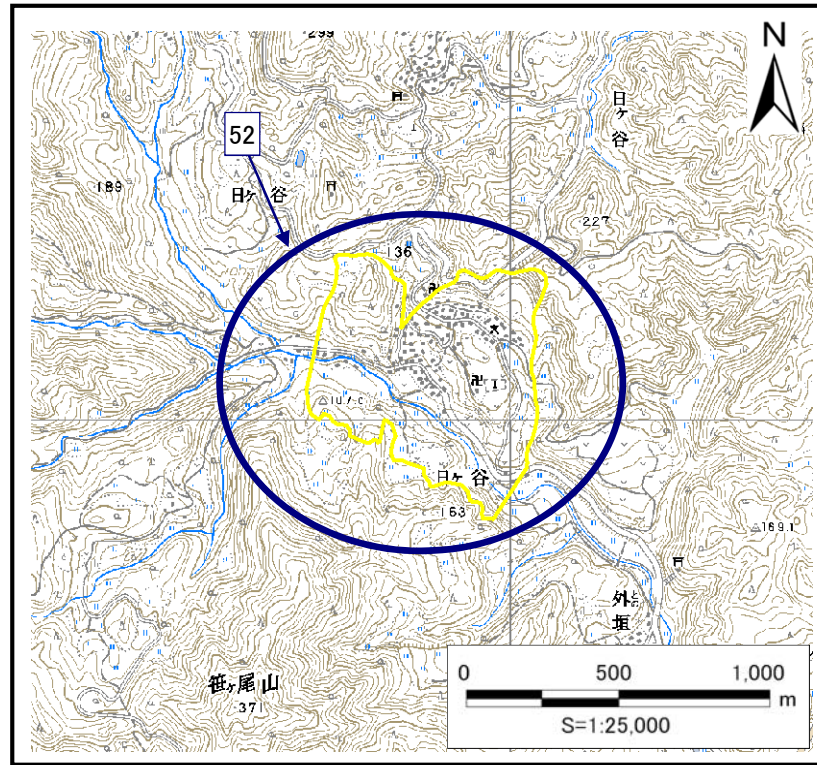


土砂災害警戒区域・土砂災害特別警戒区域 位置図



・この地図は、国土地理院長の承認を得て、同院発行の数値地図25,000(地図画像)を複製したものである。(承認番号 平24業複第388号)

| | |
|---------|-------------|
| 自然現象の種類 | 地滑り |
| 箇所番号 | 52 |
| 区域名 | 本村 |
| 所在地 | 京都府宮津市日ヶ谷地区 |

| | |
|------------|--|
| 土砂災害警戒区域 | |
| 土砂災害特別警戒区域 | |

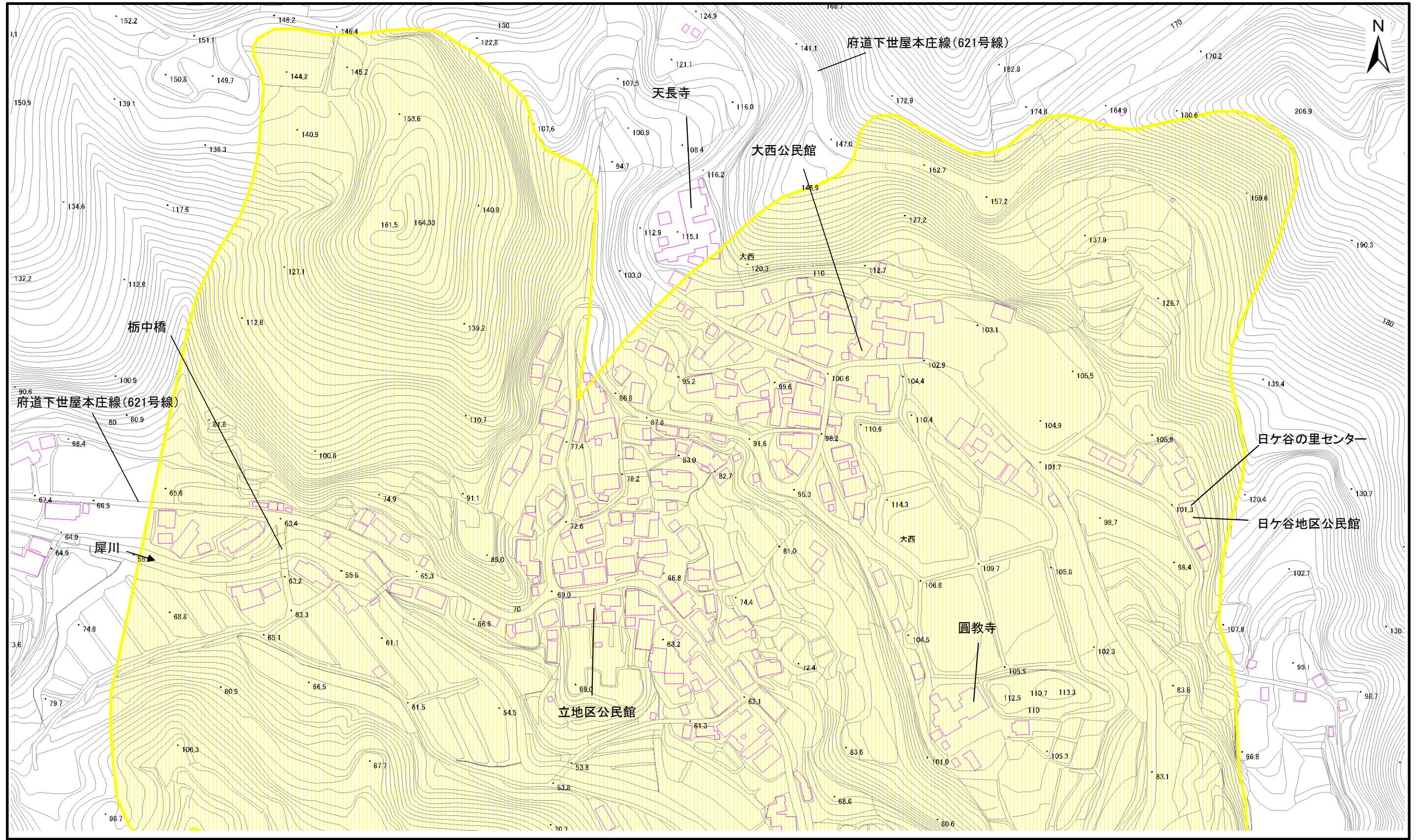
| | |
|---|---|
| 地滑り地塊の滑りに伴って生じる土石等の移動による力の大きさ(kN/m ³) | — |
| 力が作用する時の土石等の高さ(m) | — |

土砂災害警戒区域・土砂災害特別警戒区域 区域図



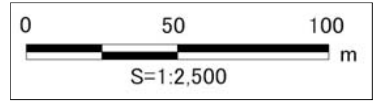
別紙に示す

土砂災害警戒区域・土砂災害特別警戒区域 区域図(別紙)

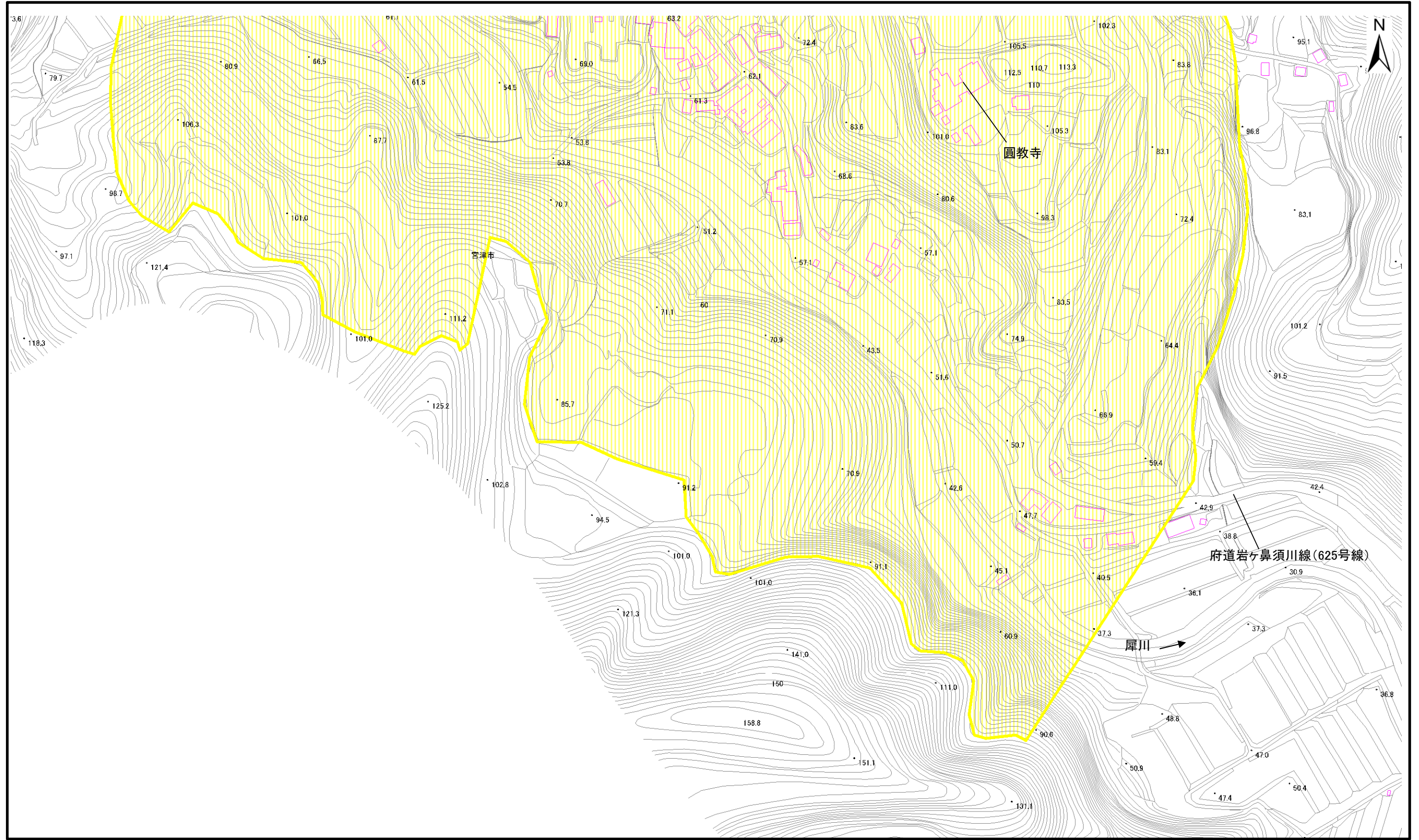


| | | | |
|---------|-----|-------|-------------|
| 自然現象の種類 | 地滑り | 区 域 名 | 本村 |
| 箇所番号 | 52 | 所 在 地 | 京都府宮津市日ヶ谷地区 |

| | |
|------------|--|
| 土砂災害警戒区域 | |
| 土砂災害特別警戒区域 | |



土砂災害警戒区域・土砂災害特別警戒区域 区域図(別紙)



| | | | |
|---------|-----|-------|-------------|
| 自然現象の種類 | 地滑り | 区 域 名 | 本村 |
| 箇所番号 | 52 | 所 在 地 | 京都府宮津市日ヶ谷地区 |

| | |
|------------|--|
| 土砂災害警戒区域 | |
| 土砂災害特別警戒区域 | |

