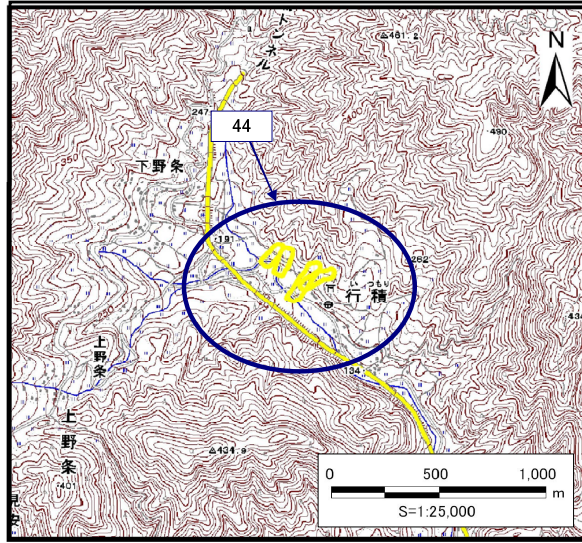


土砂災害警戒区域・土砂災害特別警戒区域 位置図



・この地図は、国土地理院長の承認を得て、同院発行の数値地図25,000(地図画像)を複製したものである。(承認番号 平25情複 第452号)

自然現象の種類	地滑り
区域番号	44
区域名	行積
所在地	福知山市字行積

土砂災害警戒区域	
土砂災害特別警戒区域	

地滑り地塊の滑りに伴って生じる土石等の移動による力の大きさ(kN/m <sup>3</sup> )	—
力が作用する時の土石等の高さ(m)	—

土砂災害警戒区域・土砂災害特別警戒区域 区域図

