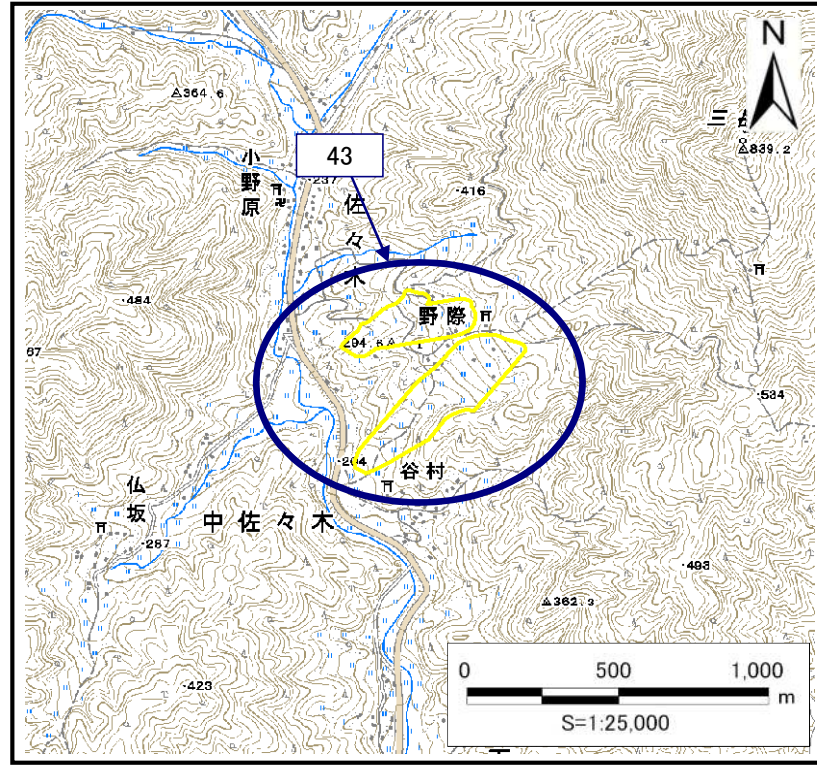


土砂災害警戒区域・土砂災害特別警戒区域 位置図



この地図は、国土地理院長の承認を得て、同院発行の数値地図25,000(地図画像)を複製したものである。(承認番号 平25業複第452号)

|         |           |
|---------|-----------|
| 自然現象の種類 | 地滑り       |
| 区域番号    | 43        |
| 区域名     | 野際        |
| 所在地     | 福知山市字上佐々木 |

|            |  |
|------------|--|
| 土砂災害警戒区域   |  |
| 土砂災害特別警戒区域 |  |

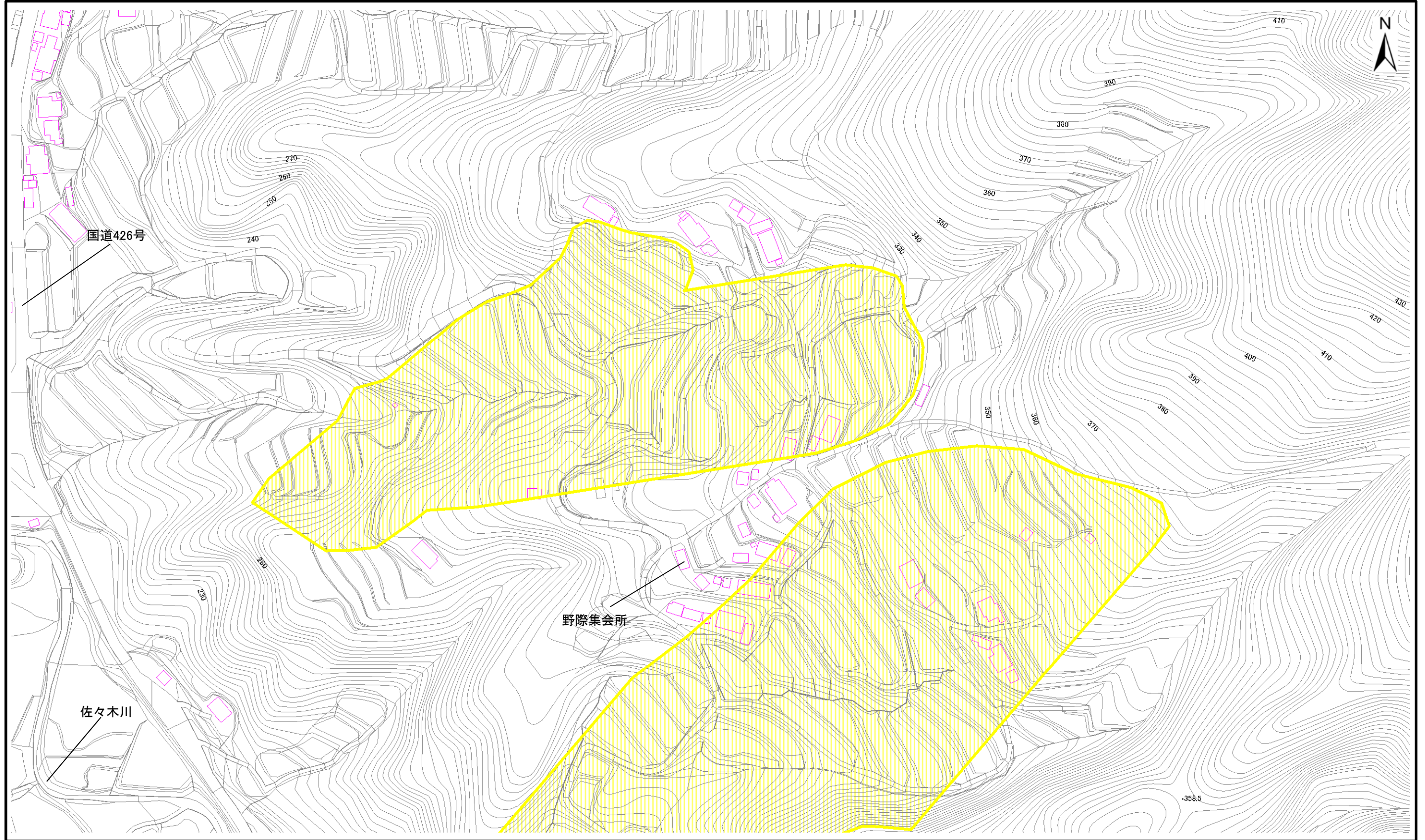
|   |   |
|---|---|
| 地滑り地塊の滑りに伴って生じる土石等の移動による力の大きさ(kN/m <sup>3</sup> ) | — |
| 力が作用する時の土石等の高さ(m)                                 | — |

土砂災害警戒区域・土砂災害特別警戒区域 区域図



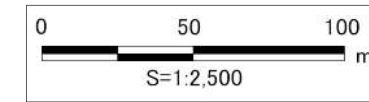
別紙に示す

土砂災害警戒区域・土砂災害特別警戒区域 区域図(別紙)

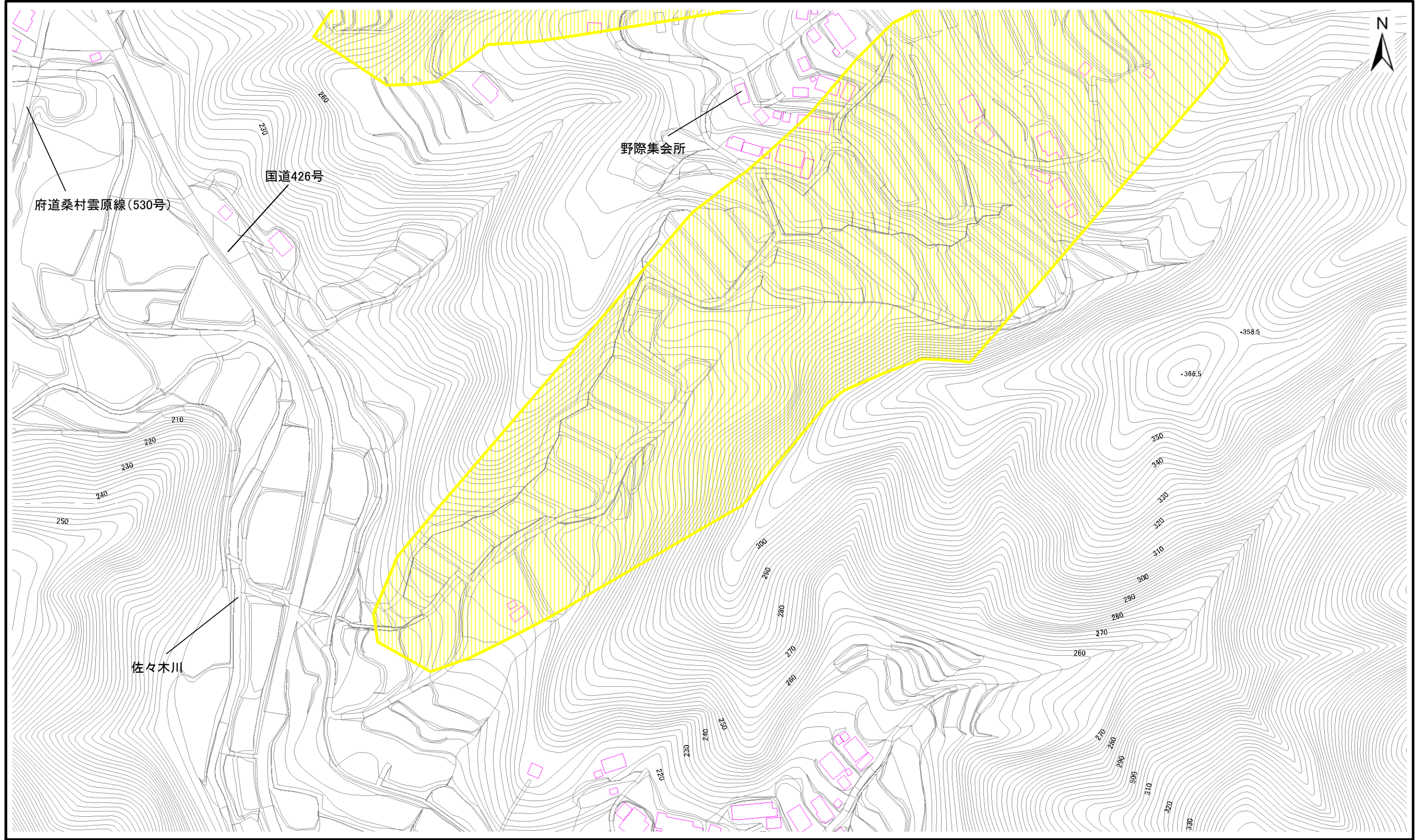


|         |     |       |           |
|---------|-----|-------|-----------|
| 自然現象の種類 | 地滑り | 区 域 名 | 野際        |
| 箇所番号    | 43  | 所 在 地 | 福知山市字上佐々木 |

|            |  |
|------------|--|
| 土砂災害警戒区域   |  |
| 土砂災害特別警戒区域 |  |



土砂災害警戒区域・土砂災害特別警戒区域 区域図(別紙)



|         |     |       |           |
|---------|-----|-------|-----------|
| 自然現象の種類 | 地滑り | 区 域 名 | 野際        |
| 箇所番号    | 43  | 所 在 地 | 福知山市字上佐々木 |

|            |  |
|------------|--|
| 土砂災害警戒区域   |  |
| 土砂災害特別警戒区域 |  |

