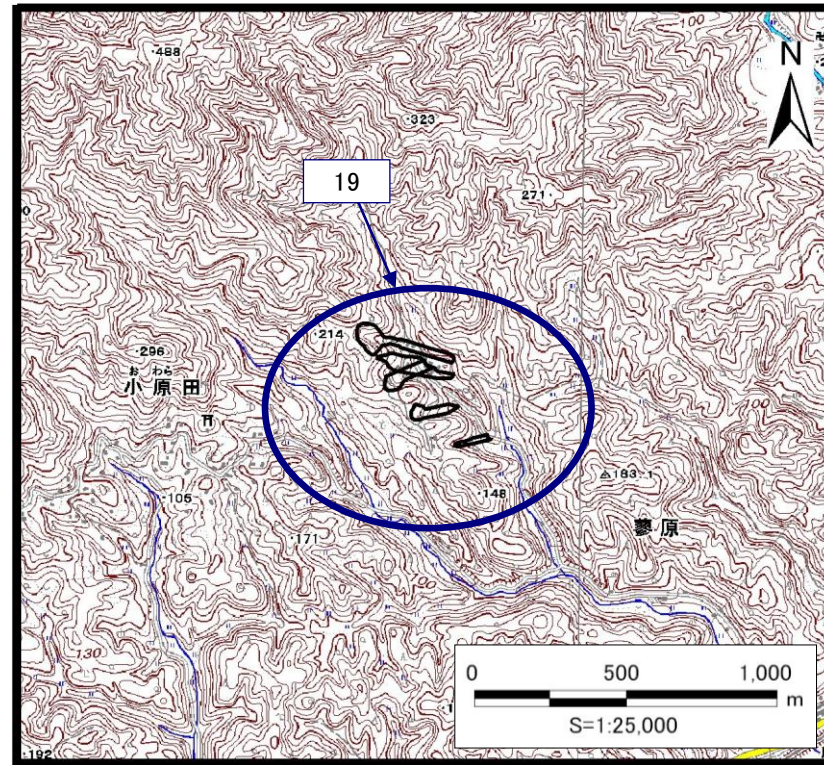


土砂災害警戒区域・土砂災害特別警戒区域 位置図



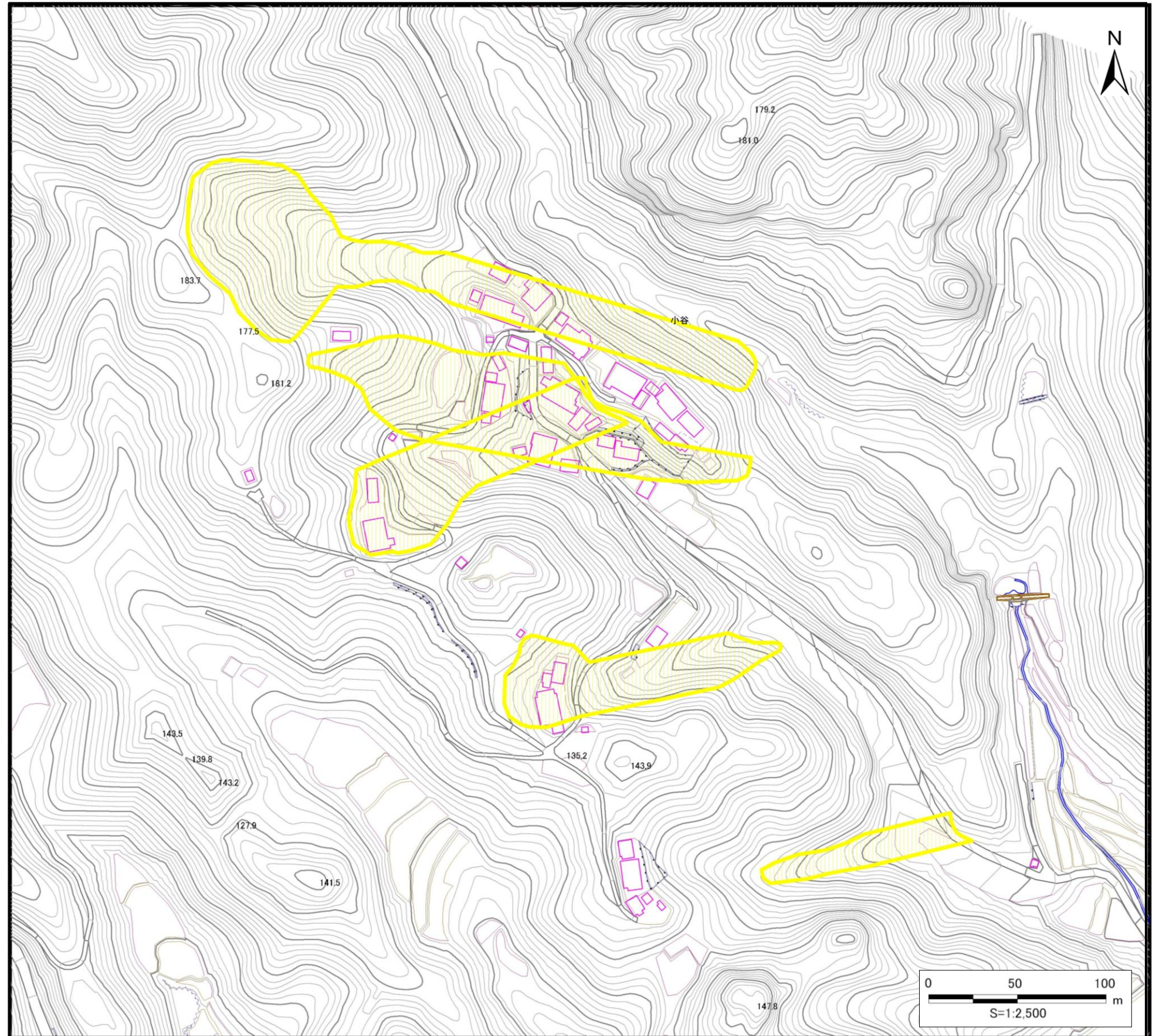
この地図は、国土地理院長の承認を得て、同院発行の数値地図25,000(地図画像)を複製したものである。(承認番号 平25情複,第452号)

自然現象の種類	地すべり
区域番号	19
区域名	小谷
所在地	福知山市大江町蓼原(小谷)

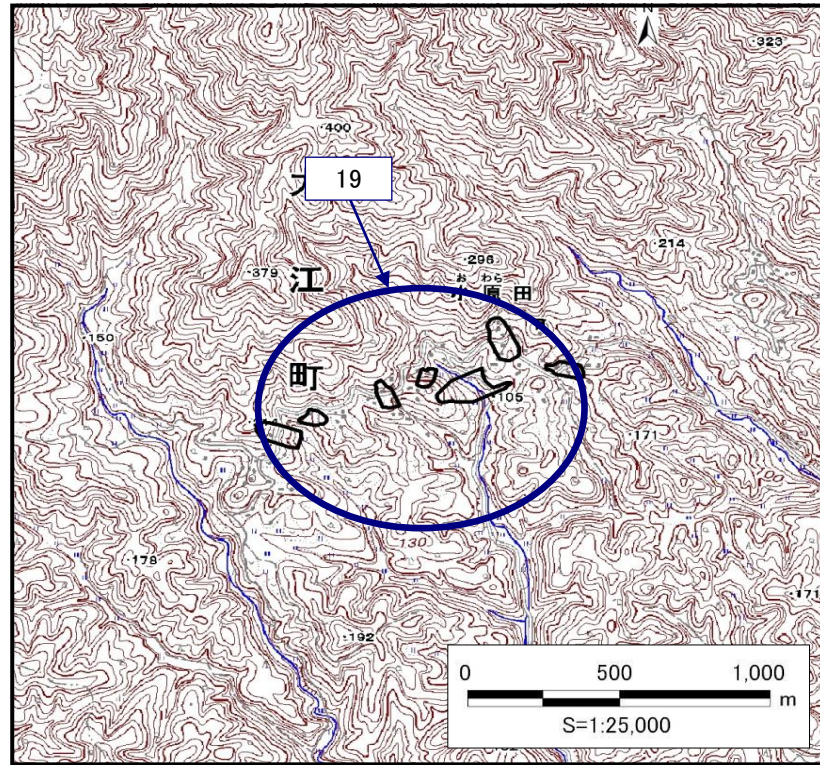
土砂災害警戒区域	
土砂災害特別警戒区域	

地滑り地塊の滑りに伴って生じる土石等の移動による力の大きさ(kN/m ³)	—
力が作用する時の土石等の高さ(m)	—

土砂災害警戒区域・土砂災害特別警戒区域 区域図(1)



土砂災害警戒区域・土砂災害特別警戒区域 位置図



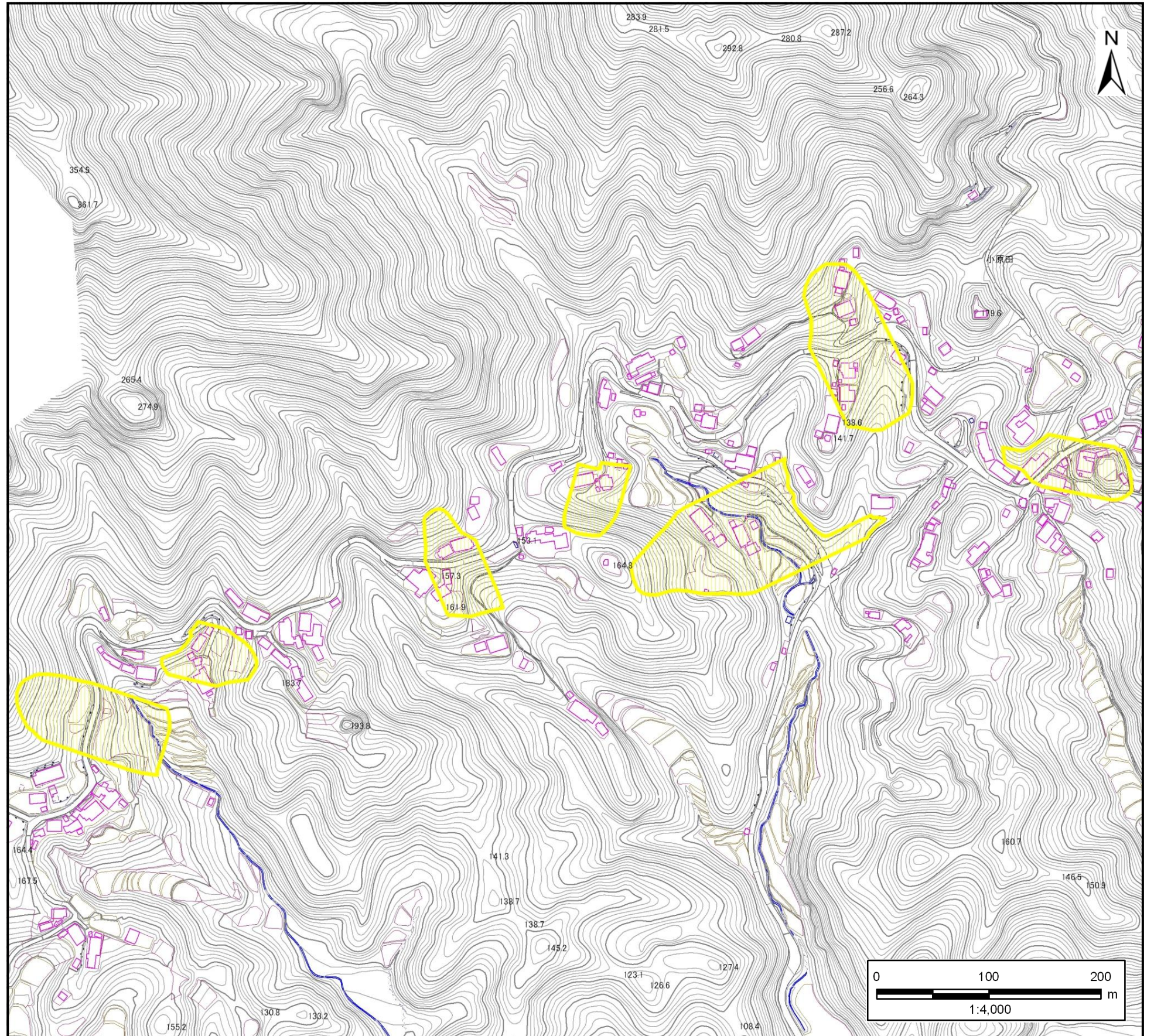
・この地図は、国土地理院長の承認を得て、同院発行の数値地図25,000(地図画像)を複製したものである。(承認番号 平25情複,第452号)

自然現象の種類	地すべり
区域番号	19
区域名	小谷
所在地	福知山市大江町蓼原(小谷)

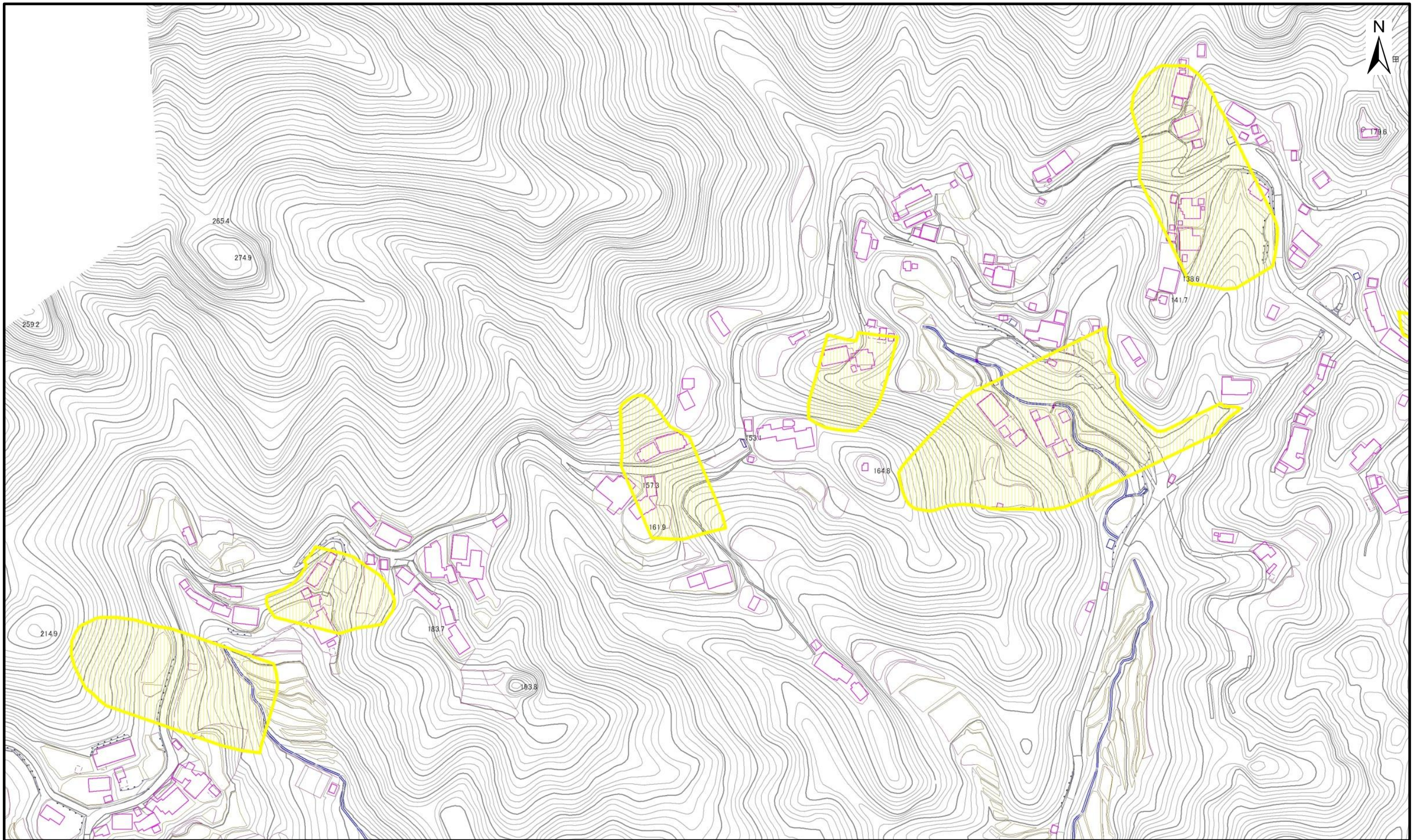
土砂災害警戒区域	
土砂災害特別警戒区域	

地滑り地塊の滑りに伴って生じる土石等の移動による力の大きさ(kN/m ³)	—
力が作用する時の土石等の高さ(m)	—

土砂災害警戒区域・土砂災害特別警戒区域 区域図(2)

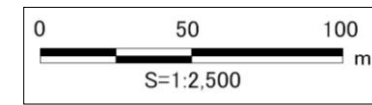


土砂災害警戒区域・土砂災害特別警戒区域 区域図(2)(別紙)

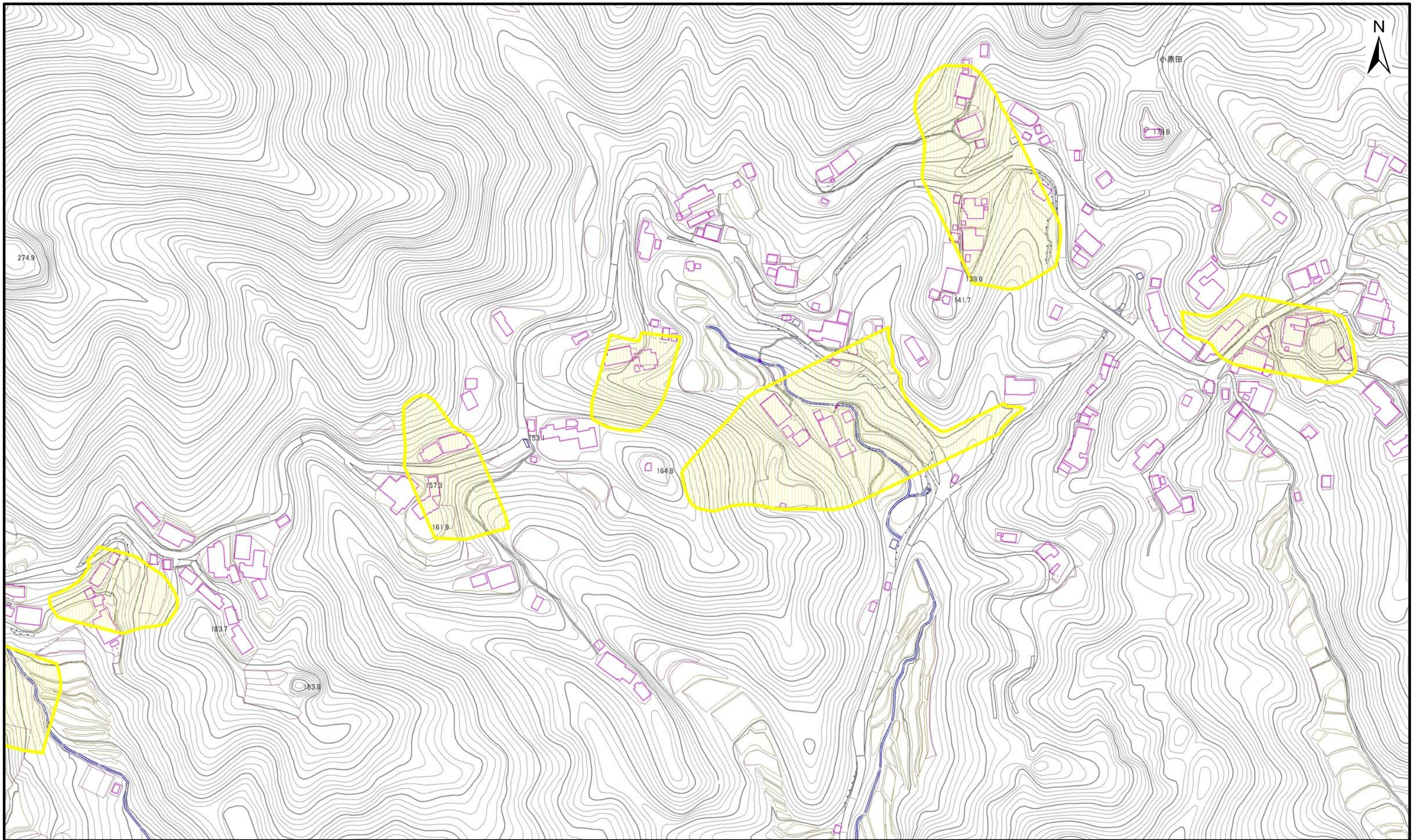


自然現象の種類	地すべり	区 域 名	小谷
区 域 番 号	19	所 在 地	福知山市大江町蓼原(小谷)

土砂災害警戒区域	
土砂災害特別警戒区域	



土砂災害警戒区域・土砂災害特別警戒区域 区域図(2)(別紙)



自然現象の種類	地すべり	区 域 名	小谷
区 域 番 号	19	所 在 地	福知山市大江町蓼原(小谷)

土砂災害警戒区域	
土砂災害特別警戒区域	

