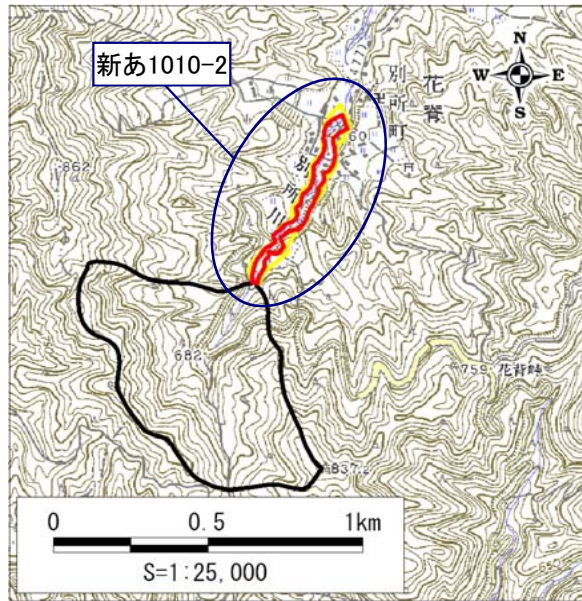


土砂災害警戒区域・土砂災害特別警戒区域 区域図 (1/2)

土砂災害警戒区域・土砂災害特別警戒区域 位置図

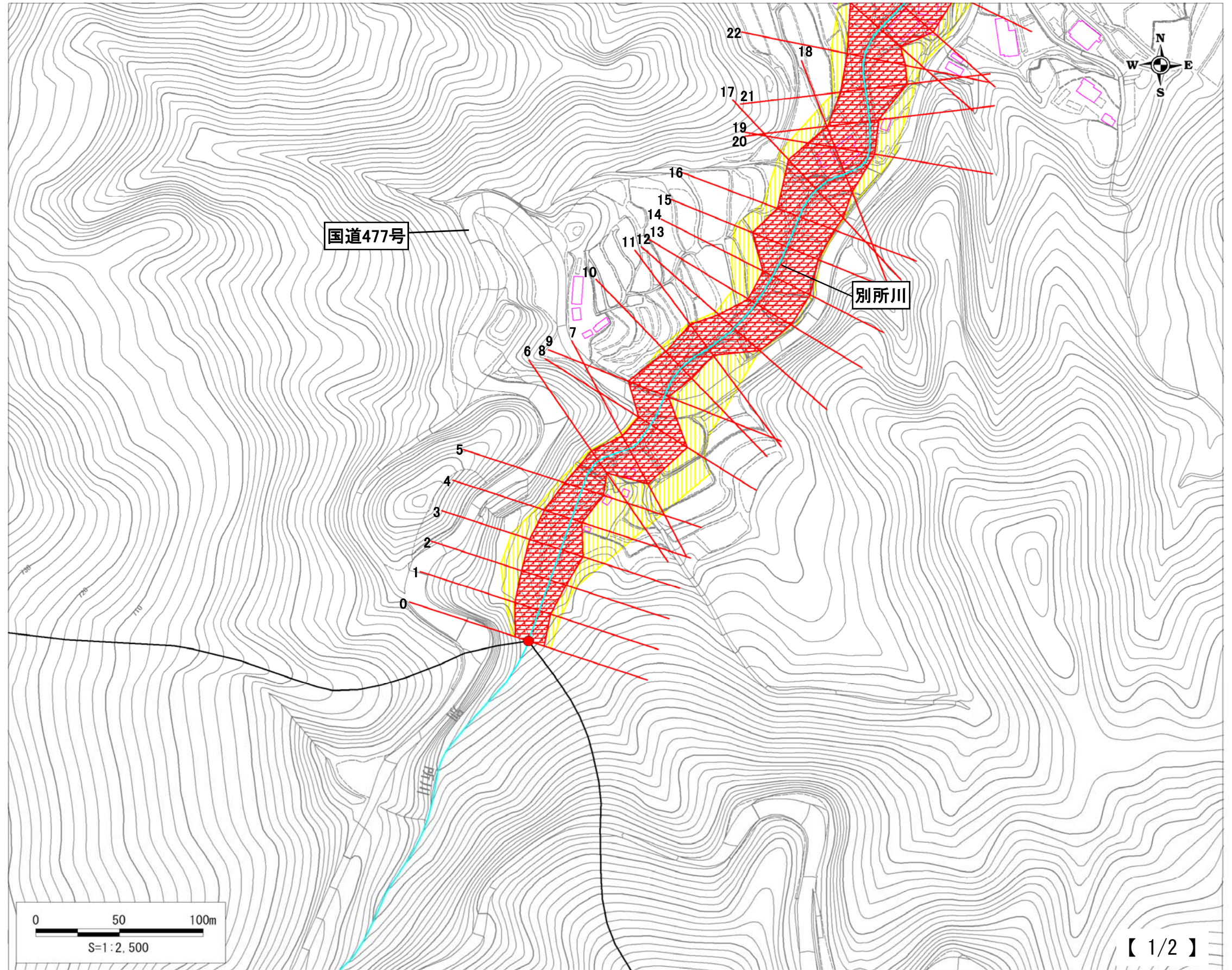


・この地図は、国土地理院長の承認を得て、同院発行の
数値地図25000(地図画像)を複製したものである。
(承認番号 平20業複、第141号)

自然現象の種類	土石流
区域番号	新あ1010-2
区域名	別所23
所在地	京都市左京区花脊別所町

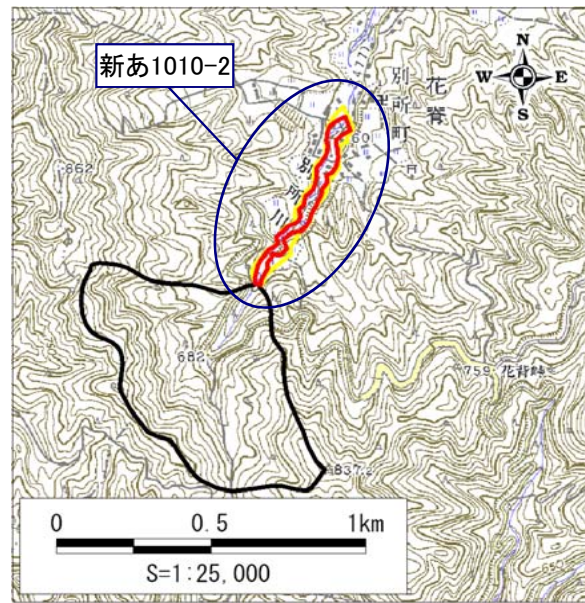
土石流により建築物に作用すると想定される力の大きさの最大(kN/m ²)	38.2
最大の力が作用する時の土石流の高さ(m)	2.1

土砂災害警戒区域		
土砂災害特別警戒区域	土石流の高さが1mを超える区域	
	土石流の高さが1m以下の区域	
	土石流の高さが1m以下の区域	



土砂災害警戒区域・土砂災害特別警戒区域 区域図 (2/2)

土砂災害警戒区域・土砂災害特別警戒区域 位置図



この地図は、国土地理院長の承認を得て、同院発行の
数値地図25000(地図画像)を複製したものである。
(承認番号 平20業複、第141号)

自然現象の種類	土石流
区域番号	新あ1010-2
区域名	別所23
所在地	京都市左京区花脊別所町

土石流により建築物に作用すると想定される力の大きさの最大(kN/m ²)	38.2
最大の力が作用する時の土石流の高さ(m)	2.1

土砂災害警戒区域		
土砂災害特別警戒区域	土石流の高さが1mを超え、50kN/m ² を超える区域	
	土石流の高さが1mを超え、50kN/m ² 以下の区域	
	土石流の高さが1m以下の区域	

